



学校だより No.1

令和7(2025)年4月8日

大阪市立丸山小学校

新しい年度のスタートです！

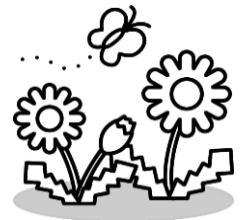
桜の花が春の訪れを告げるように綺麗に咲き、学校の中には、子どもたちの元気な姿が戻ってきました。いよいよ新たな1年の始まりです。

4月7日(月)には、小学校生活に胸を膨らませた新1年生61名が入学し、丸山小学校の新しいメンバーとして加わりました。入学式には、在校生を代表して新2年生が参加し、新1年生にお祝いのことばを伝えました。新1年生たちは、お兄さん・お姉さんの頼もしい姿を見て、真剣に話を聞いていました。

全校児童447名となり、令和7年度のスタートです。今年度も学年に応じた様々な取り組みを通じて子どもたちが成長し、思い出に残る1年となるよう努めて参りたいと思います。

本年度もご支援・ご協力を賜りますようお願いいたします。

令和7年度 教職員体制



児童を通じてご家庭に配布したものには、教職員の名前を記載しています。

よろしくお願いします！！

令和7年度

4 月 行 事 予 定 表

日	曜	学 校 行 事		その他の行事
1	火	春季休業		
2	水			
3	木			松虫中入学式
4	金		入学式準備(登校 新②9:30 ⑥9:00)	
5	土			
6	日			
7	月	↓	入学式(登校 新①9:20 ②9:30)	
8	火		始業式 ※下校11:30~40(給食なし)	
9	水		学級写真撮影(9:00~ 講堂) 給食開始 ※40分授業 下校①4時間 13:15~ ②~⑥5時間 14:00~14:15	
10	木		発育測定⑥ 尿検査	
11	金		発育測定⑤ 尿検査予備	
12	土			
13	日			
14	月	朝会	委員会編成⑤⑥(14:00~14:40) 下校 ①4時間 13:15~ ②~④ 13:50~14:00 発育測定④ ⑤⑥ 14:50~15:00	
15	火	↓	入学を祝う会(講堂) 下校 全校 13:00 発育測定③	
16	水		すくすく⑤⑥ 発育測定②	
17	木		全国学力学習状況調査⑥(国・算・理) 発育測定①	
18	金	職朝	学力状況調査⑥(質問紙 午前) 聴力検査⑤	
19	土			
20	日			
21	月	朝会	聴力検査⑥	
22	火		スポーツテスト50m走 聴力検査④	
23	水		代表委員会(6h) 聴力検査③	
24	木		学習参観(5h) 下校14:30~ 懇談(6h) 聴力検査②	PTA総会(15:30 講堂)
25	金	職朝	↓ ※会議のため5時間授業 聴力検査①	親子のつどい
26	土			
27	日			
28	月		遠足③ 視力検査⑥	
29	火		昭和の日	
30	水		視力検査⑤	