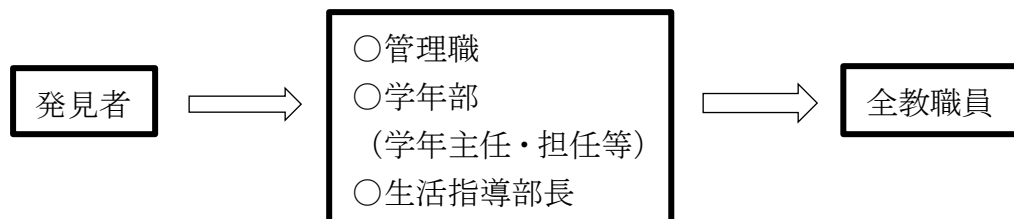


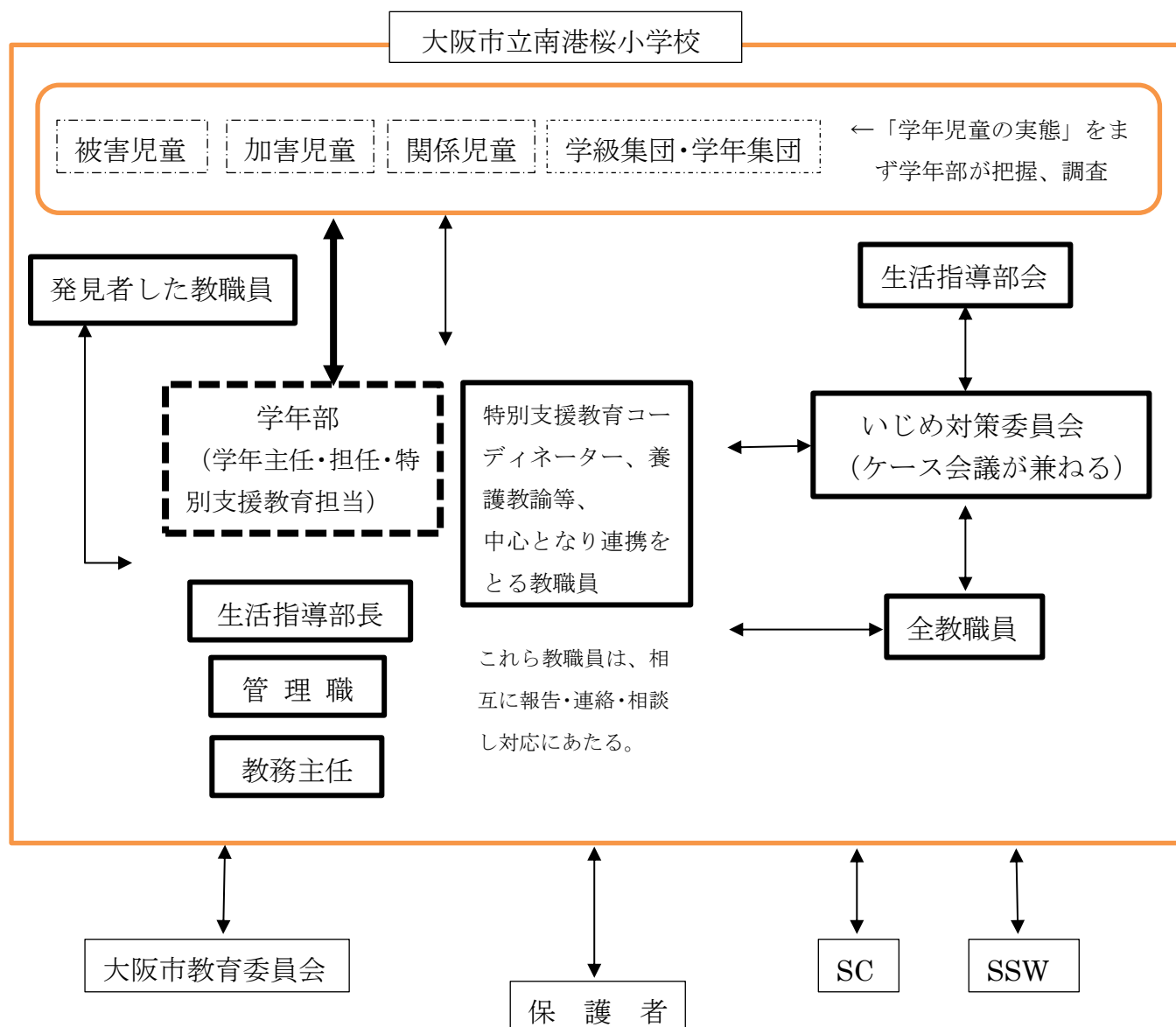
いじめ事象・人権課題事象を発見・確認したときの対応流れ（連絡）

I. 事象を発見した時の対応



- (1) 発見者は、速やかに管理職・学年部へ報告する。生活指導部長に直ちに報告する。
- (2) 管理職は関係諸機関に連絡する。
- (3) 被害を受けた児童の立場、関係児童の立場に立ち早期対応する。

II. 対応に関わる組織図



Ⅲ. 対応の在り方

