

## 3年生 課題

## ○国語

- ・音読「ゆうすげ村の小さな旅館―ウサギのダイコン」 p.110～p.122
- ・漢字チャレンジの勉強をしておきましょう。(漢ド上下や教科書(上)p164～168、(下)p161～165などを参考にしましょう。)

## ○算数

- ・教科書(下) p.47～p.55 「分数」の学習のところを読んでおきましょう。

## ○社会

- ・教科書 p.68～p.79を読んでおきましょう。
- ・プリント(印刷できない場合は、ノートや紙にしましょう。)

## ○理科

- ・プリント(印刷できない場合は、ノートや紙にしましょう。)

## ○体育

- ・なわとびの練習(前とび、後ろとび、交さとび、あやとび、二重とびなど)

## ○図工

- ・紙はん画で「スポーツをしているわたし」を作ります。好きなスポーツ(ドッジボール、なわとび、水泳、サッカーなど)をしている様子を思いうかべて、どんな作品にしたいかを考えてみましょう。

## ○音楽

- ・リコーダー練習「パフ」(リコーダーが家にはない場合は、指の練習だけでもいいです。)

## 3年の先生たちから

みなさん、お休みが長くなっていますが、お家でどんなふうにごしていますか。お友だちとなかなか会えなくて、たいくつだなあと感じている人もいるかもしれませんね。月曜日と火曜日の課題をお知らせしました。もうすぐ学校が始まる予定です。それまでに自分でできることを考えて、準備をしておいてくださいね。わからないところやできないところも、間違えてもいいのでチャレンジしてみましょう。

# 3 年生理科課題

※今回の学習は、今の時間を大切に使うために作成しました。

「こんなにたくさんあってもできないよ…」

と思わなくていいですよ。

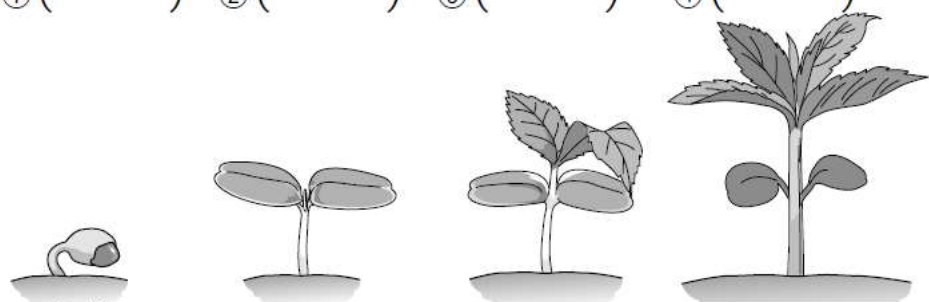
何をしたらいいだろう…って悩んでいる人のために作っています。

「ぜんぶしなさい！」

とはいいません。どうか、【自分の力をつけるために】取り組んでね！

**1** 次の図は、<sup>つぎ</sup>ホウセンカが育っていくようすをかいたものです。①～④のそれぞれに当てはまるものを、下のア～エからえらびなさい。

①(        ) ②(        ) ③(        ) ④(        )



ア <sup>しょう</sup>子葉がひらいた。

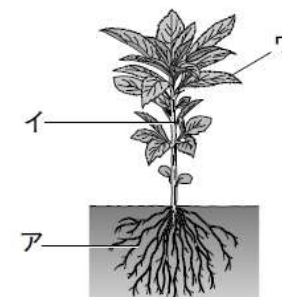
イ めが出た。

ウ <sup>は</sup>葉がたくさん出てきた。

エ 葉が2まい出た。

この問題で自分が考えたこと

**2** 右の図は、少し<sup>てた</sup>育ったホウセンカのからだのつくりを表しています。



(1) <sup>は</sup>葉、<sup>くき</sup>くき、<sup>ね</sup>根は、それぞれア～ウのどの部分ですか。

① 葉 (        )

② くき (        )

③ 根 (        )

(2) この後、ホウセンカはどのように育っていきますか。次の<sup>つぎ</sup>㊦～㊯を育つじゅんにならべなさい。

(        →        →        →        →        )

㊦ <sup>み</sup>実ができた。

㊩ かれてきた。

㊱ つぼみができた。

㊴ 花がさいた。

㊶ くきがのびて、葉の数もふえた。

この問題で自分が考えたこと

ホウセンカは見ましたか？見た感想を書きましょう

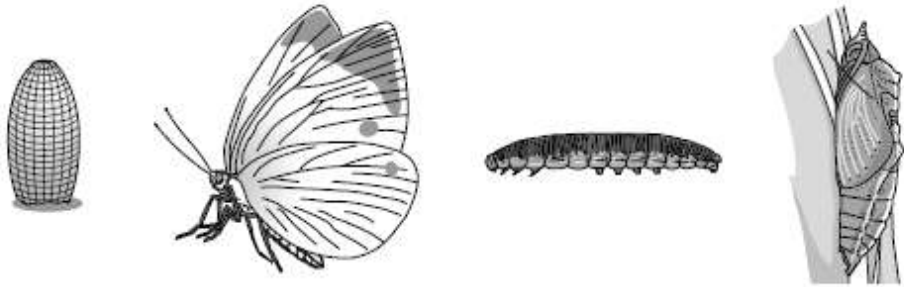
3 つぎ 次の図は、モンシロチョウの<sup>そだ</sup> <sup>かた</sup> <sup>あそび</sup> 育ち方を表しています。

たまご

ア

イ

ウ



(1) モンシロチョウのたまごはどこにうみつけられますか。

( )

(2) モンシロチョウの<sup>じ</sup> <sup>う</sup> ア、イの時期を、それぞれ何といいますか。

ア ( ) イ ( )

(3) ア～ウはどのようなじゅんで育ちますか。

たまご → ( ) → ( )

(4) 次の①、②に当てはまるのは、ア～ウのどの時期ですか。

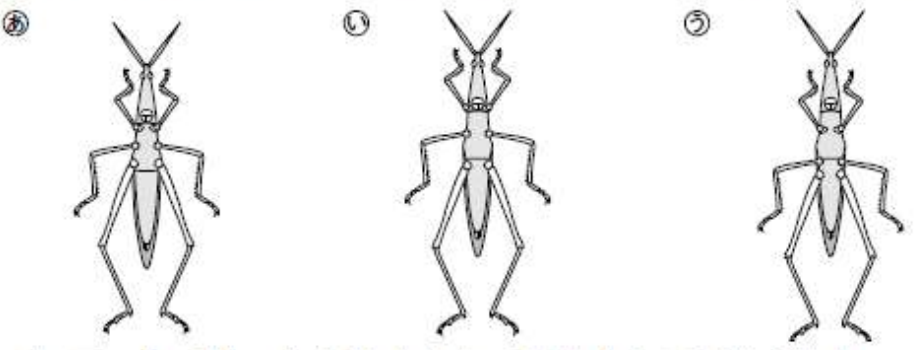
① 葉をたくさん食べて、<sup>かわ</sup> 皮をぬいで大きくなる。 ( )

② じっとして動かない。 ( )

この問題で自分が考えたこと

4 こん虫<sup>ちゅう</sup>について、つぎ <sup>と</sup> 次の問いに答えなさい。

(1) 次の図は、ショウリョウバッタのからだの<sup>あそび</sup> つくりを表しています。正しくかいてあるのは、④～⑤のどれですか。 ( )



(2) 次のア～オのうち、さなぎにならないこん虫をすべてえらびなさい。

( )

- |   |         |   |         |
|---|---------|---|---------|
| ア | アゲハ     | イ | カブトムシ   |
| ウ | シオカラトンボ | エ | トノサマバッタ |
|   |         | オ | クロオオアリ  |

この問題で自分が考えたこと

昆虫って好きですか？苦手ですか？昆虫エピソードを書きましょう

# 3 年生社会課題

※今回の学習は、今の時間を大切に使うために作成しました。

「こんなにたくさんあってもできないよ…」

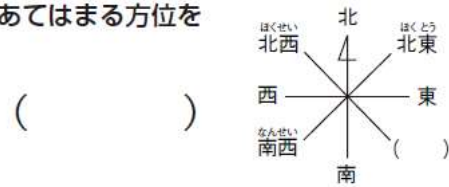
と思わなくていいですよ。

何をしたらいいだろう…って悩んでいる人のために作っています。

「ぜんぶしなさい！」

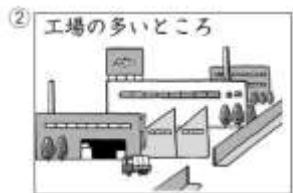
とはいいいません。どうか、【自分の力をつけるために】取り組んでね！

1 八方位をあらわした右の図の（ ）にあてはまる方位を  
答えましょう。



2 市内のようすについて、答えましょう。

(1) ①、②の絵にあてはまる地いさを、地図  
中のア～エからそれぞれ1つずつえらんで、  
記号で答えましょう。



この問題で自分が考えたこと

(2) 上の地図を見て、次の文の（ ）にあてはまることばを、下のア～クからそれぞれ1つずつえらんで、記号で答えましょう。

鉄道は、市内を（① ）に走っています。地図の北がわには山があり、その東を流れる川にそったところに（② ）が広がっています。駅の近くには商店や家が集まっています。市役所や（③ ）は線路の南のおかの上にあります。地図の南がわをとおりる広い国道のまわりは工場が多いところです。わたしたちの小学校は、（④ ）のすぐ近くです。

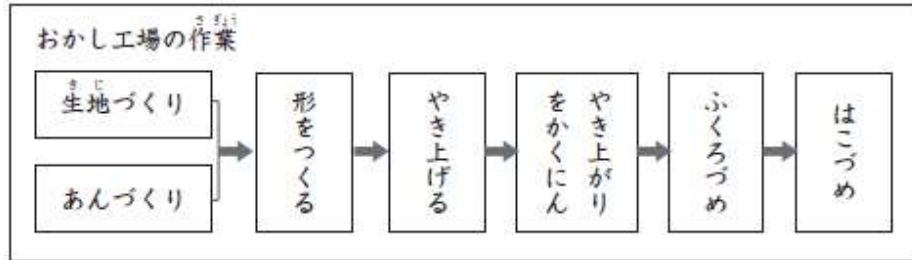
ア はく物館    イ 神社    ウ 寺    エ 南北    オ 東西  
カ くだもの畑    キ 田    ク 林

この問題で自分が考えたこと

地図が「便利だなあ」と思うことはどんなことですか？

地図が読めると「いいこと」はどんなことですか？

4 おかしづくりについて、問いに答えましょう。



(1) おかし工場での作業のうち、人が手作業で行っているものはどれですか。1つえらんで、答えましょう。 ( )

(2) おかし工場ではたらく人のさまざまなふうの絵にあてはまる説明を次のア～ウからそれぞれ1つずつえらんで、記号で答えましょう。



ア はいきんやよごれが入らないように、手あらいやくつのうらのせいそうをする。

イ よごれがあった時に目立つように工場の人は、みな白い作業服を着る。

ウ 工場に入る前にきかいの風で服のほこりをはらう。

この問題で自分が考えたこと

5 絵を見て、問いに答えましょう。



絵はスーパーマーケットではたらく人たちの様子です。どんな仕事をしていますか。次の①～③にあてはまる絵を、上のア～エからそれぞれ1つずつえらんで、記号で答えましょう。

- ① 売り場に出す肉を切っている人 ( )
- ② コンピューターで売れている品物を調べている人 ( )
- ③ 品物をならべている人 ( )

この問題で自分が考えたこと

工場の人たちは、みんなに製品をとどけるために、たくさんの苦労や工夫をしています。どう思いますか？

印刷できない場合は、ノートや紙にやってくださいね！