

# チャレンジ!

大阪市立山之内小学校

4 年学年だより

第 1 号

令和 7 年 4 月 8 日

## 進級おめでとうございます

今日からいよいよ 4 年生、クラブ活動など新たなことにも挑戦していきます。

一人一人が自覚を持ち、いろいろなことにチャレンジできる 1 年になるよう願っています。

この一年が充実した日々となるように、また子どもたち一人一人の個性や能力が十分生かせるよう力を合わせて取り組んでいきますので、ご理解・ご協力をよろしくお願いします。



1 組

あさい  
浅井

かつや  
克哉

2 組

みわ  
三輪

かずき  
一喜

学年全体

まつや  
松谷

みのり  
実里

いしい  
石井

もりお  
盛雄

### 4月の学習予定

国語 水平線・こわれた千の楽器

算数 大きい数

社会 わたしたちの住む大阪府

体育 かけっこ・リレー・からだ作り運動

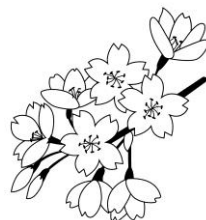
総合 わたしたちのくらしと環境

音楽 音楽で心の輪を広げよう

図工 よく見て描こう

道徳 みんなのルール

理科 春の生き物



# お知らせとお願い

☆ お道具箱の中に、色鉛筆・パス・スティックのり・はさみ・セロテープを入れて持たせてください。(記名されているかご確認ください。)

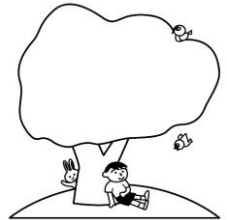
筆箱の中に、鉛筆(5本)・赤鉛筆・消しゴム・ものさし・黒のサインペン・三角定規を入れてください。算数の学習で分度器を使います。こちらも今学期中の使用を予定していますのでお早めにご準備ください。

学級で使用するための雑巾を、一人一枚ご用意ください。(名前不要)

☆ 絵の具セット・習字道具の中身を点検し、足りないものや記名漏れがないかを確認しておいてください。持って来る日は後日お知らせします。

☆ ノートについては、下記のノートをご用意ください。3年で使用したノートに残りがある場合はそれを使用しても構いません。

国語	12行
漢字	120字 (リーダー線入り)
算数・理科・社会	} 10mm方眼 (4冊分)
自主学習用ノート	



☆ 学年当初は、提出物が多くお手数をおかけしますが、早めにご提出ください。締め切り期日厳守でお願いします。また、お手紙もたくさんあります。毎日点検をお願いします。連絡帳に書いていますので、日々のサインも忘れずにお願いします。

☆ 4月21日(月)～24日(木)に家庭訪問があります。詳しい内容は本日配布する手紙に記載されていますのでご確認ください。

☆ 春の遠足を4月25日(金)に予定しています。詳しくは後日配布するしおりでお伝えします。お弁当が必要となりますのでご予約ください。

☆ 4年生は火曜日と木曜日と金曜日が6時間目になっています。月曜日は、クラブ活動がある月曜日は6時間授業で、それ以外の月曜日は5時間目終了後の下校となります。

4月はクラブ活動はありませんので、5時間目終了後に下校します。