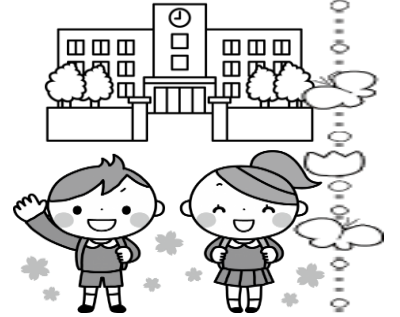


# なかよし

1年学年だより

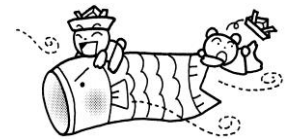
令和8年4月30日 No.2

大阪市立山之内小学校



## 入学して1ヵ月がすぎました！

子どもたちは小学校生活に少しずつ慣れ、友だちと休み時間には運動場に急いで出て遊具で元気に遊んでいます。少しずつクラスの友だちの顔と名前が一致してきているようです。ひらがなの学習も少しずつ進み、筆圧もしっかりしてきています。学校のルールを覚え、楽しく安全に学校生活を送ることができるよう見守っていきます。お子様の体調管理など、ご家庭でのご協力をよろしくお願ひします。



### 学 習 予 定

**国語** あめですよ ひらがな  
さとうとしお  
とんこととん

**算数** 10までの数  
なんばんめ  
いくつといくつ

**道徳** うまれたてのいのち  
ありがとう

**生活** がっこう だいすき  
きれいに さいてね  
がっこうたんけん  
**音楽** はくを かんじとろう  
**体育** ボールなげあそび  
かけっこ  
スポーツテスト



# ☆お願いとお知らせ

1. プールが始まるまで、いろいろな検診がありますが、治療や検査の必要がある時、用紙を封筒に入れて持ち帰ります。早めに医療機関で診ていただき、用紙をお渡しした時の封筒に入れ、もたせてください。
2. 気温が高くなってきました。水筒を毎日持たせてください。
3. 5月の中旬から、音読の宿題が始まります。聞いたあと、サインをお願いします。宿題が終われば、必ず連絡袋に入れて、ランドセルに片づけるよう、お声かけください。鉛筆を削ることや下じきを入れることも忘れないように、声かけをお願いします。連絡帳も徐々に子どもたちが書いていきますので、毎日目を通して、こちらサインをお願いします。
4. 自分たちで掃除を行います。ぞうきんを1枚持たせてください。記名はいりません。
5. あさがおの水やりをします。500ml のペットボトルに大きく記名して、5月15日(金)までに持たせてください。キャップはいりません。
6. 図画工作科の学習や雨の日の休み時間などに粘土を使います。粘土ケース（粘土は学校で渡します。）と粘土板に記名をして5月11日(月)までに持たせてください。
7. 持ち物には、すべてひらがなで名前を書いてください。ハンカチやティッシュなど、名前がなくて落し物として届けられているものがあります。もう一度、持ち物の点検をお願いします。上ぐつや、かばん等は、お子様が自分で分かる場所に記名してください。
8. 山之内小学校のきまりに、「学習に必要なのないものは持って来たり、身に着けたりしません」という決まりがあります。シールやキーホルダーなど、紛失することや、トラブルのもとになりますので、もって来ないようよろしくお願いします。
9. 5月20日(水)に遠足に行きます。当日お弁当のご準備よろしくお願いします。詳しくは、後日しおりを配らせていただきます。