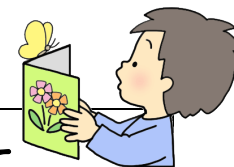




がっこう
学校あんしん ルール

みなみたなベ
南田辺モデル



	べんぎょう 勉強のとき	ほかひと 他の人に	やくそく 約束として
きほん 基本ルール	うそ まも ひと しんせつ ○嘘をつかない ○ルールを守る ○人に親切にする ○勉強する		
しては いけないこと	<p>べんぎょう ○勉強の時間におくれる</p> <p>べんぎょう ○勉強のじゃまをする</p> <p>• わざと音をたてる</p> <p>• ちょっかいをかける</p> <p>べんぎょう かんけい はなし • 勉強に関係のない話をする など</p> <p>べんぎょう さんか ○勉強に参加しない</p>	<p>○からかう、ひやかす</p> <p>むし ○無視する</p> <p>もの かって つか かく こわ ○物を勝手に使う、隠す、壊す</p> <p>なかも ○仲間はすれにする</p> <p>わるぐち ぐち い ○悪口やかげ口を言ったり、書いたりする。</p> <p>○こわがるようなことを言ったり、したりする</p> <p>いや むり ○嫌がることを無理やりさせる</p> <p>ぼうりよく ○暴力をふるう</p>	<p>きょうしつ つくえ らくが ○教室や机などに落書きをする</p> <p>きょうしつ がっこう たてもの ○教室や学校の建物にいたずらをする</p> <p>きょうしつ がっこう もの ○教室や学校の物をこわす</p> <p>○ゲームソフトやカードやお金 の貸し借りをしたり、あげたりもらったりする</p>



このようなことがあったら、がっこう ば ちゅうい
学校ではその場で注意したり、話し合ったり、はな あ
おうちの人と一緒に いっしょ はなし
話をしたりします。