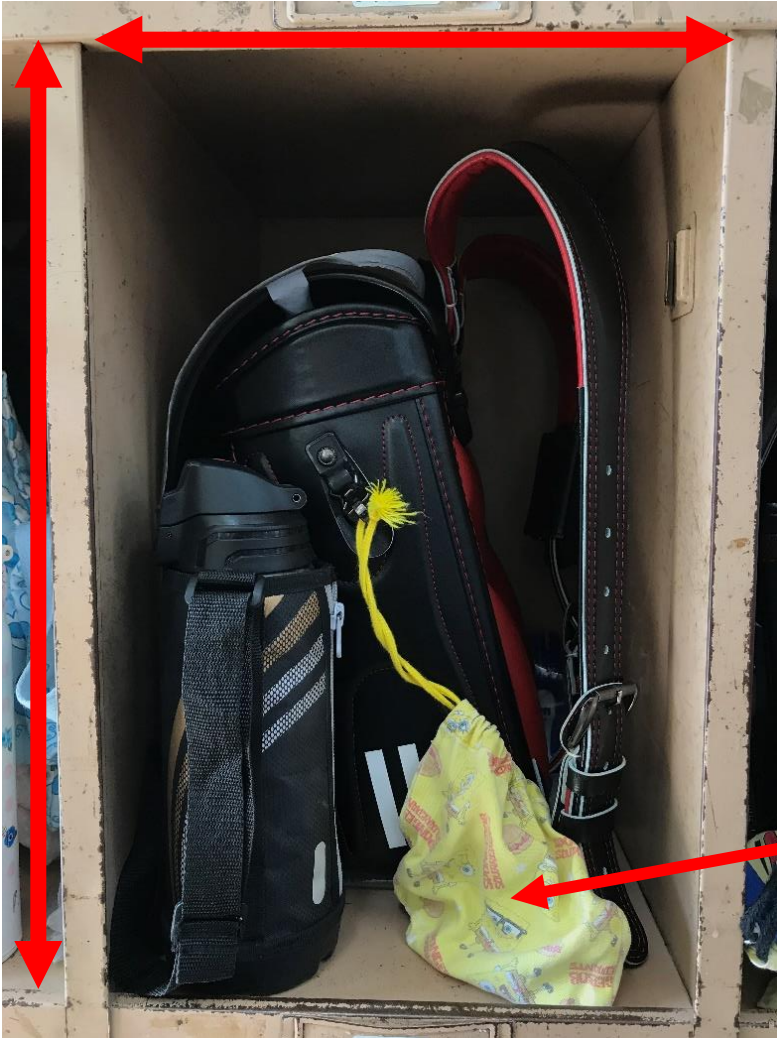


# 教室ロッカー

26cm

42  
cm

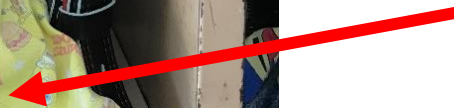


ロッカーの標準的な大きさは、  
高さ42cm×幅26cm×奥行39cmです。

児童は、ランドセルと水筒と空になった  
手さげ袋等を入れています。

ランドセルに着けているのは給食ナフキンを  
入れた袋です。

ナフキン袋



# 体操服

体操服は、特に指定はありませんが、  
上が白  
下は紺 のものをご用意ください。



校章つきの体操服は、ヒカリスポーツで  
購入できます。直接ヒカリスポーツに買いに行ってください。  
(別紙参照)

## ※寒い時期

長袖体操服・その上からの長袖トレーナー・長ズボンの着用を可能と  
します。長袖体操服は白色を各家庭でご準備ください。  
長ズボンについては、黒色か紺色・ボタンやファスナーのついていな  
いもの・体育の学習に適しているもの(ジャージなど)



- ・フードがないもの
- ・ボタン・ファスナーがないもの
- ・ひもがないもの
- ・華美でないもの

# 給食エプロン



必ず見えるところに名前を書いてください。

給食エプロンの形に指定はありませんが、エプロン・帽子・袋は白いものをご用意ください。

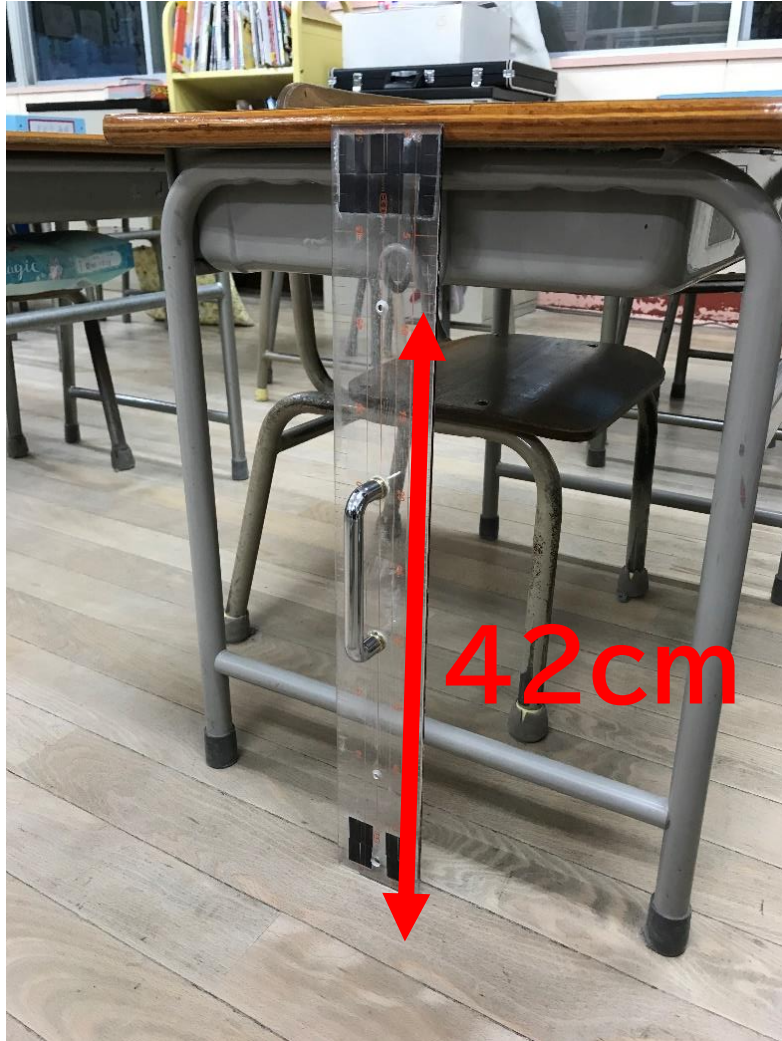
1年生は、毎日全員エプロンを着て給食を食べます。ジャムが出た日は、結構汚れます。



体操服やエプロンは教室横のフックにかけています。



# 手さげぶくろ



手さげぶくろの大きさに指定はありませんが、

1年生の使用する机の高さが50cmで、  
手さげぶくろをかけるフックから床までの  
高さが42cmです。

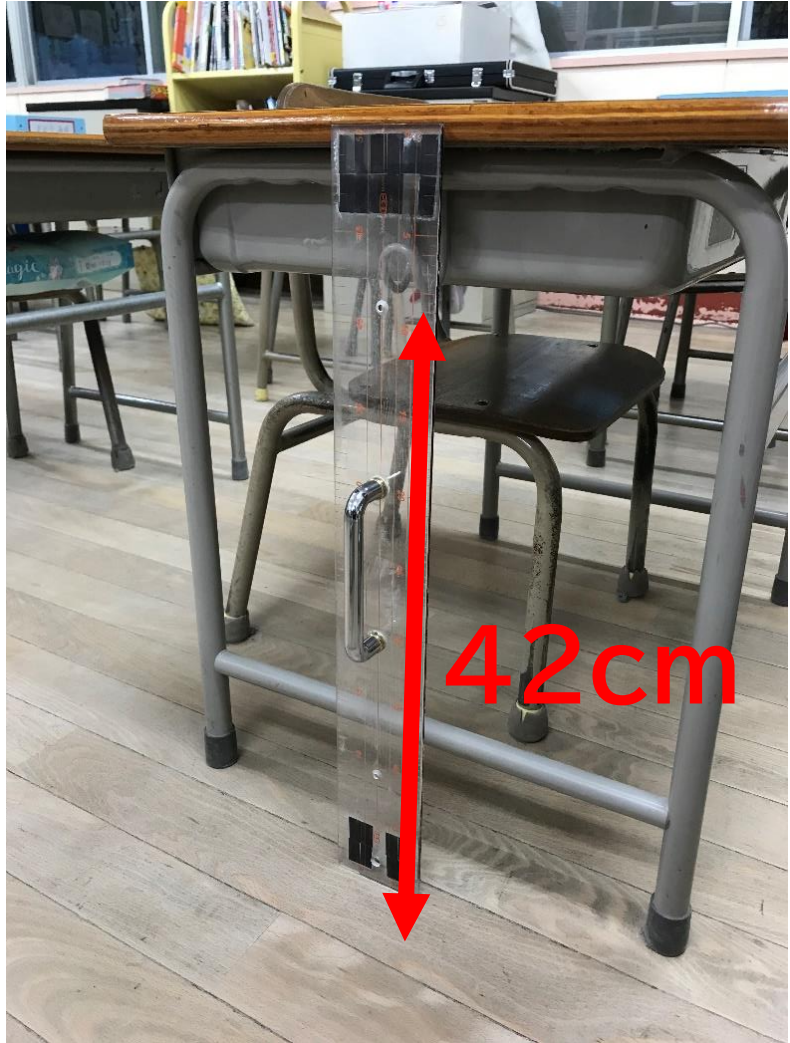
持ち手から袋の底までの長さが40cmを  
こえると床を引き摺って汚れます。

月曜日に上靴・体操服・給食エプロンを  
入れて持ってきます。

上靴袋…下駄箱の中へ

体操服・給食エプロン…教室横のフックへ

# タブレットPCケース



持ち手から袋の底までの長さが40cmをこえると床を引き摺って汚れます。

# 給食ナフキン

40  
cm



40cm

給食ナフキンも特に指定はありません。

机の大きさから縦40cm×横40cm程度の大きさがちょうどいいです。



ナフキン袋はランドセルの横にぶら下げています。

使った給食マスクとナフキンを持って帰りますので、毎日清潔なものに取り換えてください。



# お道具箱・筆箱

※ お道具箱は学校でお渡しします。

スティックのり

つぼのり

セロテープ

ガーゼ

(先の丸いのはさみ)



色鉛筆12色

パズ16色



筆箱は、写真のように鉛筆が固定できるものにしてください。

キャップ・ものさはしは使わないので持たせないでください。

鉛筆・ペンには、1本ずつひらがなで記名してください。

ガーゼはパスを拭くためのものです。

パスはクレヨンとは違います。パスや色鉛筆は写真より多色のものはお道具箱に入らないのでやめてください。