

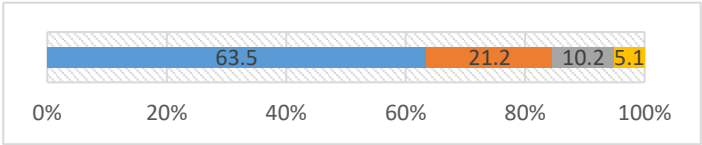
学校教育アンケート(12月実施)

令和5(2023)年1月
大阪市立矢田北小学校

児童

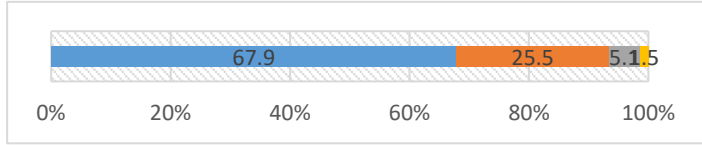
1. 楽しく学校に通っている。

	相対度数(%)
そう思う	63.5
ややそう思う	21.2
あまりそう思わない	10.2
そう思わない	5.1



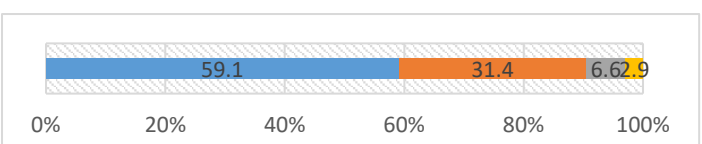
2. 友だちとなかよくできている。

	相対度数(%)
そう思う	67.9
ややそう思う	25.5
あまりそう思わない	5.1
そう思わない	1.5



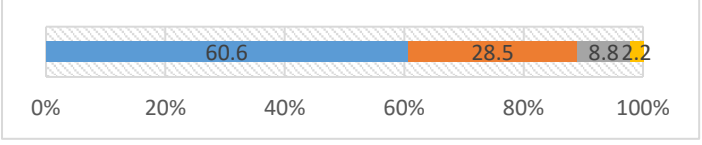
3. 学校の学習は、わかりやすい。

	相対度数(%)
そう思う	59.1
ややそう思う	31.4
あまりそう思わない	6.6
そう思わない	2.9



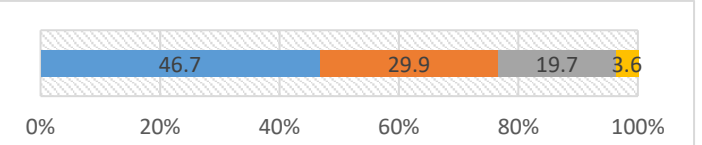
4. 先生や友だちの話をしっかり聞くことができる。

	相対度数(%)
そう思う	60.6
ややそう思う	28.5
あまりそう思わない	8.8
そう思わない	2.2



5. 授業の中で特に話し合い活動で自分の意見をはっきり言うことができる。

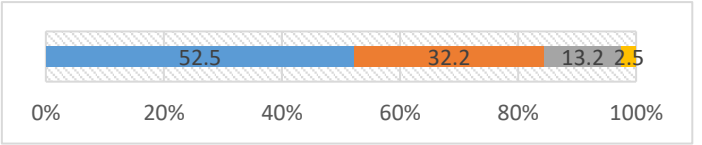
	相対度数(%)
そう思う	46.7
ややそう思う	29.9
あまりそう思わない	19.7
そう思わない	3.6



保護者

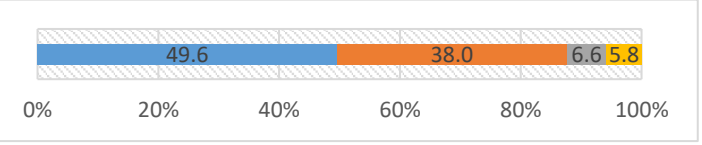
1. 子どもたちは、楽しく学校に通っている。

	相対度数(%)
そう思う	52.5
ややそう思う	32.2
あまりそう思わない	13.2
そう思わない	2.5



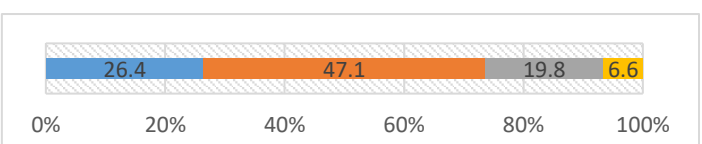
2. 子どもたちは、友だちとなかよくできている。

	相対度数(%)
そう思う	49.6
ややそう思う	38.0
あまりそう思わない	6.6
そう思わない	5.8



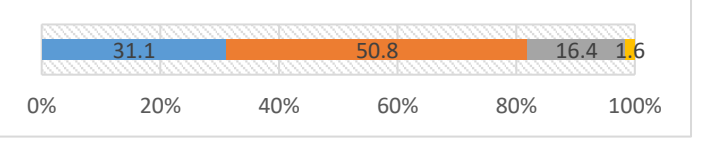
3. 子どもたちは、学校の勉強がよくわかる。

	相対度数(%)
そう思う	26.4
ややそう思う	47.1
あまりそう思わない	19.8
そう思わない	6.6



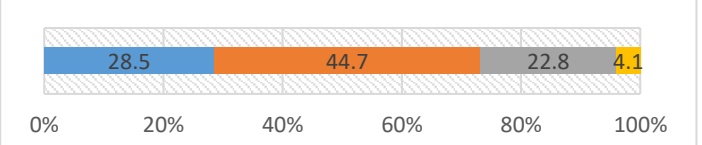
4. 子どもたちは、人の話をしっかり聞くことができる。

	相対度数(%)
そう思う	31.1
ややそう思う	50.8
あまりそう思わない	16.4
そう思わない	1.6



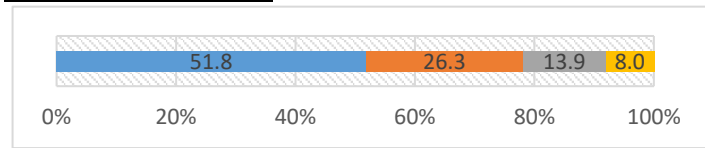
5. 子どもたちは、自分の意見をはっきり言うことができる。

	相対度数(%)
そう思う	28.5
ややそう思う	44.7
あまりそう思わない	22.8
そう思わない	4.1



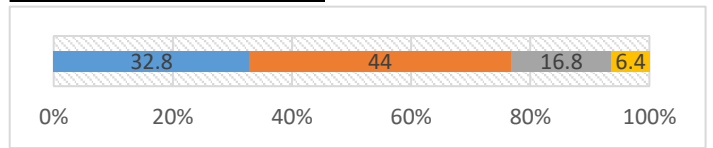
6. どんなことにも、自信をもって取り組むことができている。

	相対度数(%)
そう思う	51.8
ややそう思う	26.3
あまりそう思わない	13.9
そう思わない	8.0



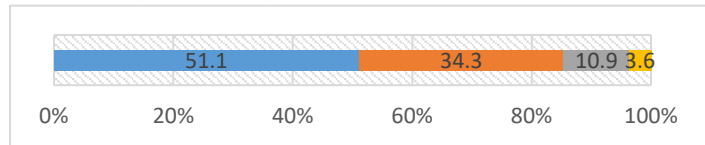
6. 子どもたちは、何事にも、自信をもって取り組むことができている。

	相対度数(%)
そう思う	32.8
ややそう思う	44
あまりそう思わない	16.8
そう思わない	6.4



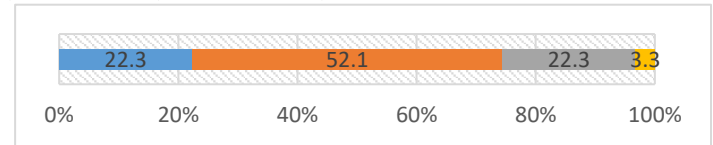
7. 相手の気持ちを考えて行動できている。

	相対度数(%)
そう思う	51.1
ややそう思う	34.3
あまりそう思わない	10.9
そう思わない	3.6



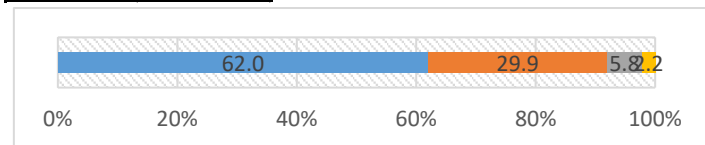
7. 子どもたちは、相手の気持ちを考えて行動できている。

	相対度数(%)
そう思う	22.3
ややそう思う	52.1
あまりそう思わない	22.3
そう思わない	3.3



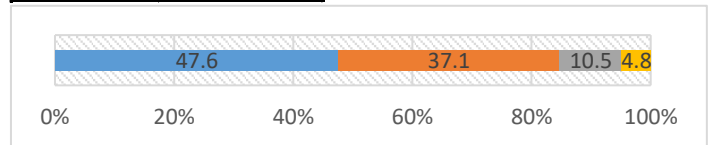
8. 学校のきまりを守っている。

	相対度数(%)
そう思う	62.0
ややそう思う	29.9
あまりそう思わない	5.8
そう思わない	2.2



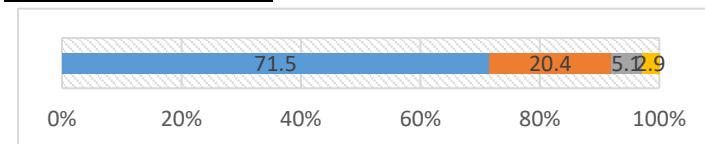
8. 子どもたちは、学校のきまりを守っている。

	相対度数(%)
そう思う	47.6
ややそう思う	37.1
あまりそう思わない	10.5
そう思わない	4.8



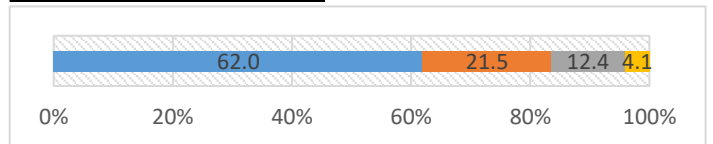
9. 外で遊んだり運動したりすることが好きである。

	相対度数(%)
そう思う	71.5
ややそう思う	20.4
あまりそう思わない	5.1
そう思わない	2.9



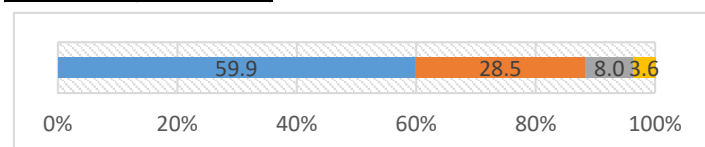
9. 子どもたちは、外で遊んだり、運動することが好きだ。

	相対度数(%)
そう思う	62.0
ややそう思う	21.5
あまりそう思わない	12.4
そう思わない	4.1



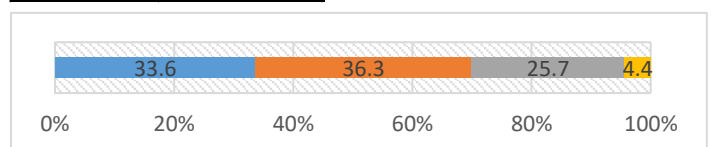
10. パソコンやタブレットを使っていろいろな学習をしている。

	相対度数(%)
そう思う	59.9
ややそう思う	28.5
あまりそう思わない	8.0
そう思わない	3.6



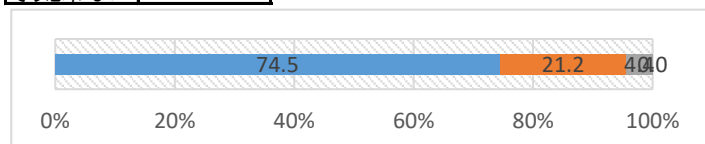
10. 子どもたちは学校でパソコンやタブレットを使って学習する機会がよくある。

	相対度数(%)
そう思う	33.6
ややそう思う	36.3
あまりそう思わない	25.7
そう思わない	4.4



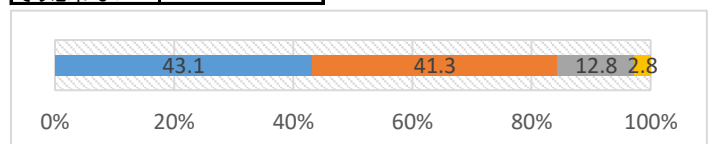
11. 清掃時間はすすんで掃除をしている。

	相対度数(%)
そう思う	74.5
ややそう思う	21.2
あまりそう思わない	4.4
そう思わない	0.0



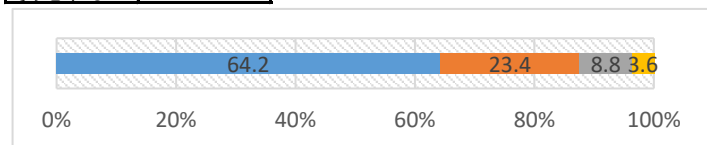
11. 子どもたちは、学校ですすんで掃除をしている。

	相対度数(%)
そう思う	43.1
ややそう思う	41.3
あまりそう思わない	12.8
そう思わない	2.8



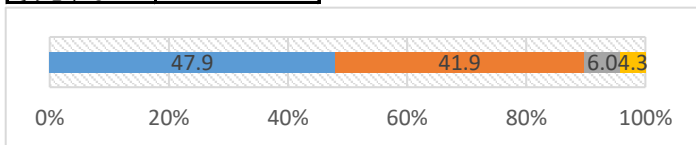
12. 悩んでいるときや困っているときに、話を聞いてくれる先生がいる。

	相対度数(%)
そう思う	64.2
ややそう思う	23.4
あまりそう思わない	8.8
そう思わない	3.6



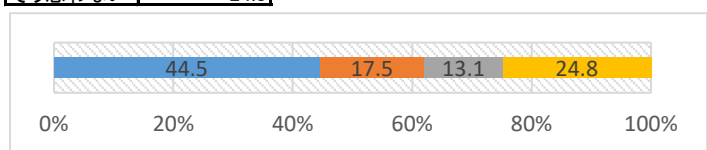
12. 学校は、子どものことによく相談にのってくれる

	相対度数(%)
そう思う	47.9
ややそう思う	41.9
あまりそう思わない	6.0
そう思わない	4.3



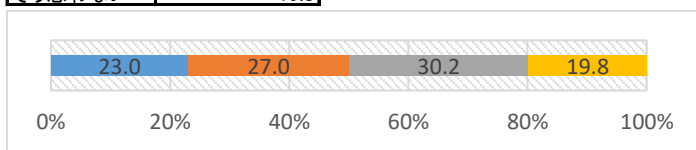
13. 家で、予習や復習など、宿題以外の勉強もしている。

	相対度数(%)
そう思う	44.5
ややそう思う	17.5
あまりそう思わない	13.1
そう思わない	24.8



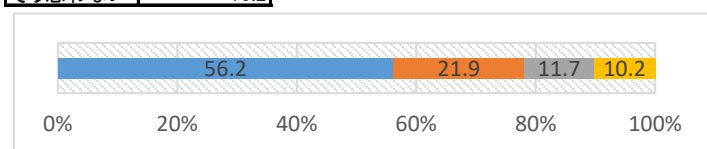
13. 家庭では、子どもは予習や復習等、宿題以外の学習にも取り組んでいる。

	相対度数(%)
そう思う	23.0
ややそう思う	27.0
あまりそう思わない	30.2
そう思わない	19.8



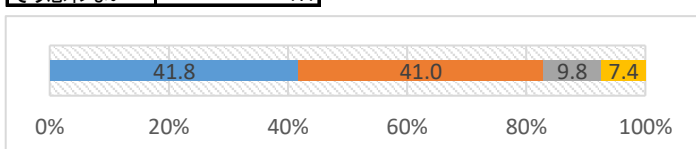
14. 家では、食事や睡眠が規則正しくできている

	相対度数(%)
そう思う	56.2
ややそう思う	21.9
あまりそう思わない	11.7
そう思わない	10.2



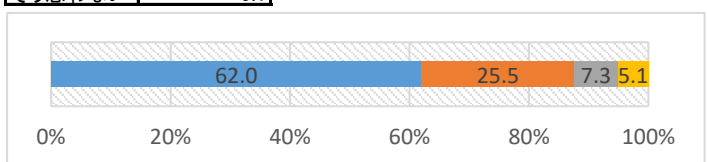
14. 家庭では、子どもの生活リズムを整えることができるよう努めている。

	相対度数(%)
そう思う	41.8
ややそう思う	41.0
あまりそう思わない	9.8
そう思わない	7.4



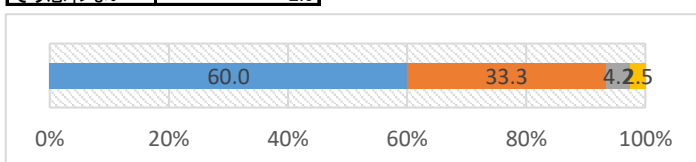
15. 家の人は、放課後や休みの過ごし方、友だちのことなど、わかっている。

	相対度数(%)
そう思う	62.0
ややそう思う	25.5
あまりそう思わない	7.3
そう思わない	5.1



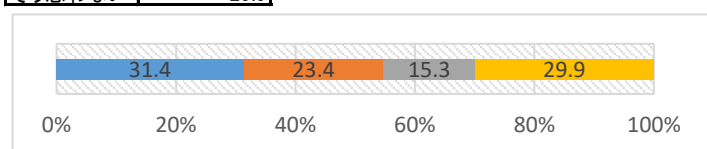
15. 家庭では、子どもの放課後や休日の過ごし方等について、把握できている。

	相対度数(%)
そう思う	60.0
ややそう思う	33.3
あまりそう思わない	4.2
そう思わない	2.5



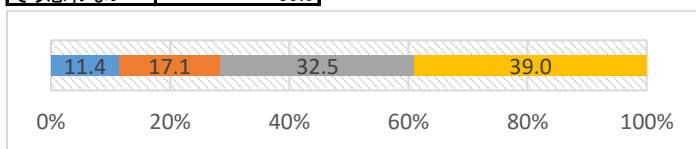
16. 学校や家ですすんで読書をしている。

	相対度数(%)
そう思う	31.4
ややそう思う	23.4
あまりそう思わない	15.3
そう思わない	29.9



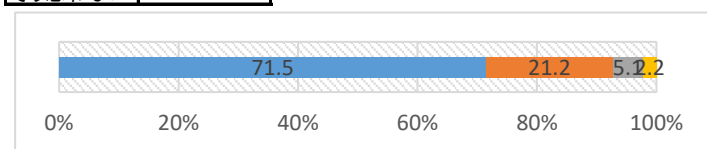
16. 子どもたちは、家ですすんで読書をしている。

	相対度数(%)
そう思う	11.4
ややそう思う	17.1
あまりそう思わない	32.5
そう思わない	39.0



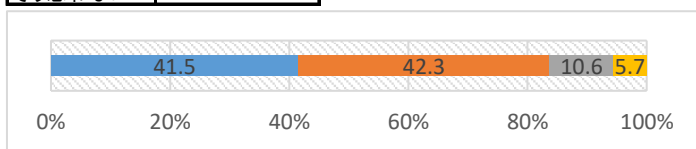
17. 家の人、地域の人、先生方、友だちにしっかりとあいさつができています。

	相対度数(%)
そう思う	71.5
ややそう思う	21.2
あまりそう思わない	5.1
そう思わない	2.2



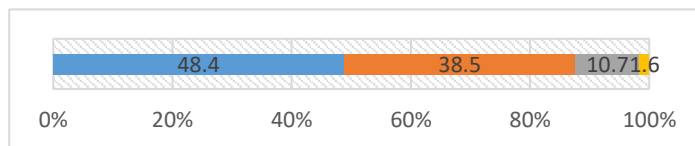
17. 家庭では、子どもにあいさつの大切さを教え、実践している。

	相対度数(%)
そう思う	41.5
ややそう思う	42.3
あまりそう思わない	10.6
そう思わない	5.7



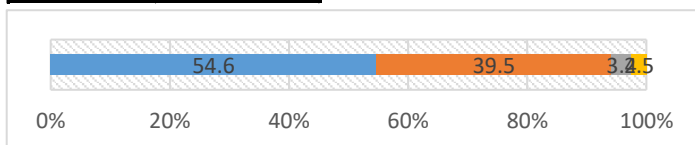
18. 家庭では、学校行事に積極的に参加している。

	相対度数(%)
そう思う	48.4
ややそう思う	38.5
あまりそう思わない	10.7
そう思わない	1.6



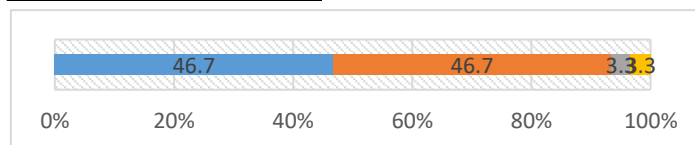
19. 学校は、学校行事、懇談会やホームページ・学年だより・学校だより等を通じて、学校の様子を保護者や地域に知らせている。

	相対度数(%)
そう思う	54.6
ややそう思う	39.5
あまりそう思わない	3.4
そう思わない	2.5



20. 学校は、家庭・地域等と連携・協働した教育を推進している。

	相対度数(%)
そう思う	46.7
ややそう思う	46.7
あまりそう思わない	3.3
そう思わない	3.3



21. 学校は安全管理に努めている。

	相対度数(%)
そう思う	52.8
ややそう思う	40.7
あまりそう思わない	3.3
そう思わない	3.3

