



学校だより

大阪市立矢田北小学校

No. 581 令和8(2026)年4月8日 06-6705-1601

URL <http://swa.city-osaka.ed.jp/swas/index.php?id=e741702>

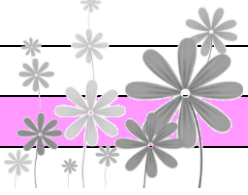
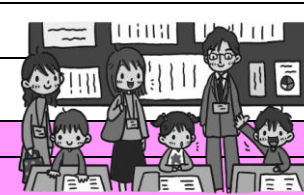
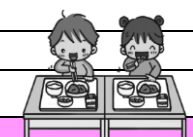


生活
目標

持ち物に
なまえ
名前を
書こう

<4月行事予定表>

日	曜	学校行事・保健行事・PTA行事等
1	水	
2	木	
3	金	やたちゅうがっこうにゅうがくしき 矢田中学校入学式
4	土	
5	日	
6	月	
7	火	だい かいにゅうがくしき 第52回入学式 C-NET
8	水	げこう しぎょうしき ちやくにんしき こうどう がっくしゅうしやしんさつえい ねん 3h下校 始業式・着任式(講堂) 学級写真撮影②~⑥年
9	木	げこう たいめんしき きゅうしよくかいし 5h下校 対面式 給食開始
10	金	げこう はついくそくてい ねん たいらいこう ねん 5h下校 発育測定④⑤⑥年 ラビット隊来校①年
11	土	
12	日	
13	月	いいん かいがいし はついくそくてい ねん 委員会開始 発育測定①②③年
14	火	しりよくけんさ ④⑤⑥年 C-NET 視力検査④⑤⑥年
15	水	げこう しりよくけんさ ねん ひこうぼうしきょうしつ ねん 5h下校 視力検査①②③年 非行防止教室⑤年
16	木	
17	金	きゅうしよくごげこうさいしゅう ねん せつめい ねん ねん 給食後下校最終①年 なでしこ説明③④年 なかよし保護者会
18	土	
19	日	
20	月	かいし ちりよくけんさ ねん クラブ開始 聴力検査④⑤⑥年
21	火	ちりよくけんさ ねん こうくたんけん ねん C-NET 聴力検査①②③年 校区探検①年
22	水	すくすくテスト⑤⑥年 しかけんしん ①②③年 すくすくテスト⑤⑥年 歯科検診①②③年
23	木	がくりよく ねん けんによう 学力テスト⑥年 検尿
24	金	がくりよく ねん けんによう び 学力テスト⑥年 検尿予備
25	土	
26	日	
27	月	しかけんしん ねん かつどう こうつうあんぜんしんどう ねん 歯科検診④⑤⑥年 クラブ活動 交通安全指導①②年
28	火	がくしゅうさんかん こんだんかい そうかい おーいんかい 学習参観5h・懇談会6h PTA総会・全委員会 C-NET
29	水	しょうわのひ 昭和の日
30	木	えんそく ねん じびかけんしん ねん 遠足⑤⑥年 耳鼻科検診①②③年



校長室 本年度がスタートしました!!よろしくお願いします。

この度の人事異動で、此花区伝法小学校より赴任いたしました川西 亘と申します。今後ともどうぞよろしくお願いいたします。

4月7日に新1年生32名を迎え、全校児童180名で令和8年度がスタートしました。無事に4月のスタートが切れ、子どもたちの元気な姿を見られたことをうれしく思います。

この一年、子どもたちが「大きく羽ばたけるように」授業や学校行事等を通して、「学校が楽しい!!」みんながそう思える安心・安全な学校づくりを進めてまいります。

今年度の学級担任等、学校の体制も決まりました。教職員一同、子どもたちが学校で安心して楽しく生き生きと過ごせるように努力をしております。学校とご家庭とが連携してお子様の健やかな成長を見守っていきたく思いますので、引き続きご理解とご協力をよろしくお願いいたします。

※子どもたちの日々の学校生活の様子やお知らせなど『矢田北小学校ホームページ』に掲載しています。ぜひ、ご覧ください。

矢田北小学校HP 大阪市立矢田北小学校



☆ご入学・ご進級おめでとうございます☆

あら ねんど わか はる おだ くうき はだ かん きょう
新たな年度を迎え、春の穏やかな空気を肌で感じられるようになってきました。今日から、新しい教室での学校生活が始まります。今年も矢田北小学校には、4月7日の入学式に元気な32人の1年生が入学してきました。少し緊張した面持ちで静かに話を聞いている姿を見ると、こちらにもその緊張が伝わってきました。矢田北小学校の一員として、この一年間でどのように成長した姿を見せてくれるのかが、本当に楽しみです。

さて、新2年生から新6年生までのみなさん、そして保護者の皆様、ご進級おめでとうございます。ひとつ学年が上がって、気持ちを新たに始業式を迎えたことでしょう。これからの1年間を実り多い年にするために、自分の目標をはっきりと立てて、学習に取り組んでほしいと願っています。そして、入学式を終えたばかりの新1年生は、きっとドキドキしていると思います。学校生活のことで困っていたり、不安になったりしているときは、優しく教えてあげてください。



5月の主な行事予定 1日(金)1・2年遠足 7日(木)~13日(水)家庭訪問 15日(金)3・4年遠足 21日(木) 民族学級開講式 23日(土)土曜授業 25日(月)代保 28日(木) WCC開講式