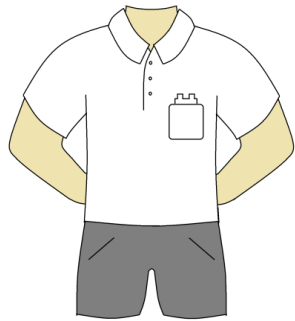


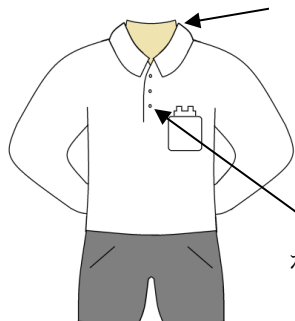
ただ ふくそう  
正しい服装

とうげこうじ ふくそう  
登下校時の服装

① はんそで  
半袖シャツ



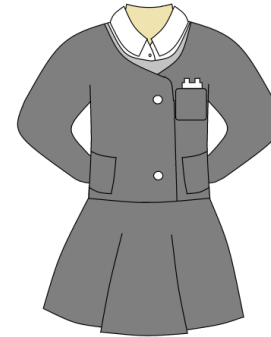
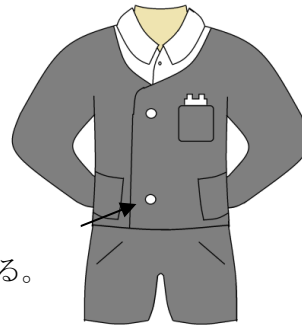
② ながそで  
長袖シャツ



したぎ み  
下着が見えな  
いように。

ボタンをとめる。

③ ①,②のうえ  
上着



※黄帽をかぶる。

③の下に

- ・ベスト
- ・セーター

を着てもよい。

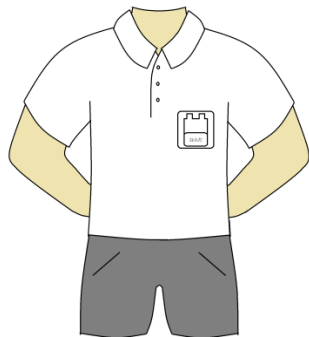
それでも寒いときは、上着のうえに

- ・ジャンパー
- ・ネックウォーマー
- ・手ぶくろ

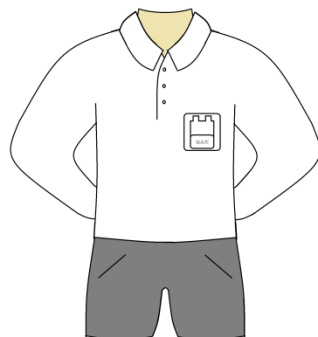
などを着用してもよい。

こうない ふくそう  
校内での服装

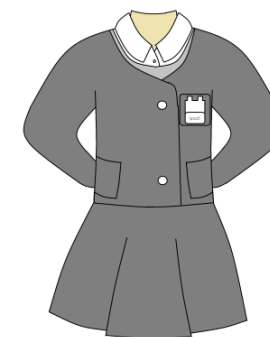
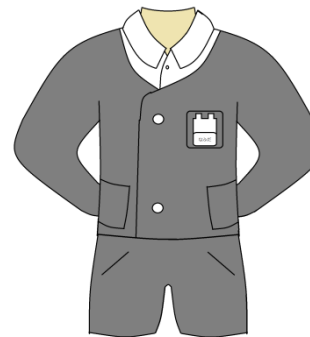
① はんそで  
半袖シャツ



② ながそで  
長袖シャツ



③ ①,②のうえ  
上着



シャツのすそはズボンに入れる。

なふだ み  
名札を見せ

セーター類は 標準服に近い色 (黒・紺色) で無地のもの。パーカーは禁止。