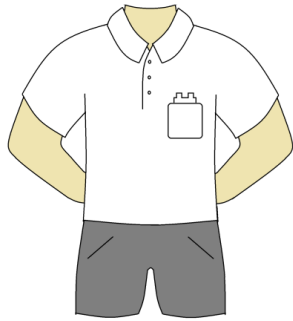
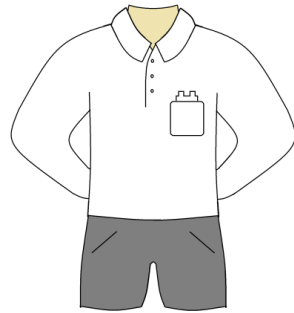


とうげこう こうない ふくそう
登下校・校内での服装について

① はんそで
半袖シャツ



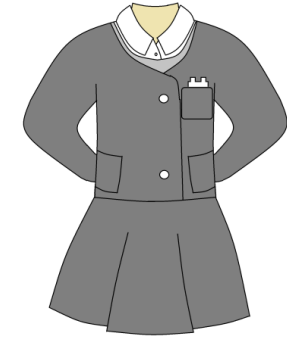
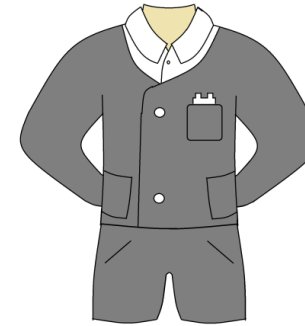
② ながそで
長袖シャツ



③ ①,②のうえ
セーター
(ベスト, カーディガン)



④ ①,②,③のうえ
上着



きょうつうじこう
☆共通事項

シャツのすそはズボンに入れる。ズボンは男女問わずはいてもよい。
長ズボンは標準服の紺色に近いものでスラックスタイプのもの。
セーター類は標準服に近い色(黒・紺・白)で無地のもの。

とうげこうじ ちゅうい
○登下校時の注意

・黄帽をかぶる。

④のうえ

- ・ジャンパー (パーカーは不可)
- ・マフラー
- ・ネックウォーマー
- ・手ぶくろ

などを着用してもよい。

こうない ちゅうい
○校内の注意

・名札を出す。