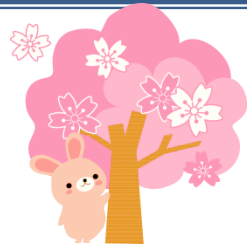


# 瓜破西だより



令和8年4月8日

4月号

大阪市立瓜破西小学校

花の便りに心をはずませる季節になり、タンポポ満開のアトリパークに子どもたちの元気な声が戻ってきました。ヤギのアトリくんも、しっぽを振りながら子どもたちにあいさつをしてくれています。食欲も旺盛！真冬の時期にちょっと心配になっていましたが、みなさんのお世話のおかげで元気に冬を越せました。

今年度も子どもたちが「学校って楽しい！」と思えるようなワクワクする学校、「学校にいるとなんだかホッとすな。」と思える心が安らぐ学校を目指し、教職員一同、力を合わせて教育の推進に励んでまいります。ご支援・ご協力をよろしくお願いいたします。

## 4月行事予定

R: ラジオ体操 SC: スクールカウンセラー  
太: 太鼓クラブ O: 放課後校庭開放

日	曜	行事
1	水	
2	木	
3	金	
4	土	
5	日	
6	月	
7	火	入学式
8	水	始業式
9	木	給食開始 対面式 C-NET
10	金	発育測定5年
11	土	
12	日	
13	月	児童朝会 発育測定4年 見守り隊
14	火	委員会活動 発育測定3年
15	水	C-NET 発育測定2年
16	木	児童集会 C-NET 発育測定1・6年 太鼓クラブ開始
17	金	なかよし会
18	土	
19	日	地域子ども会は、「登校班会議」に名称を変更しました。20日は、従来通り集団下校をします。
20	月	児童朝会 視力検査4年 登校班会議
21	火	クラブ編成 視力検査5・6年
22	水	視力検査3年 すくすくウォッチ6年
23	木	C-NET 視力検査1・2年 すくすくウォッチ5年 全国学力・学習状況調査6年 太
24	金	学習参観 懇談会 定時退勤日 ラジオ体操開始
25	土	
26	日	27日は学級写真を撮影します。 上着(ブレザー)を持ってきてください。
27	月	児童朝会 聴力検査3年 学級写真 家庭訪問
28	火	聴力検査2年 家庭訪問
29	水	昭和の日
30	木	児童集会 聴力検査5年 家庭訪問 C-NET



## 新年度を迎えるにあたって

保護者の皆様、お子様のご入学・ご進級、誠にありがとうございます。

昨日4月7日(火)に29名の新1年生を迎え、令和8年度の入学式を挙行いたしました。1年生の子どもたちは元気に胸を張って小学校生活をスタートしました。ビデオメッセージによる2年生からの歓迎の言葉からは、心を込めて新入生をお祝いしたいという気持ちがしっかりと伝わってきました。本日の始業式では、全学年の子どもたちの元気な姿に触れ、私自身もこれから精いっぱい頑張ろうという気持ちを改めて強く感じたところです。これから、226名の瓜破西小学校の子どもたちのため、全教職員が力を合わせ、全力で教育活動を推進してまいります。学校・家庭・地域が一体となり、強い連携のもと、子どもたちの健全な育成を図ってまいります。

本日、新年度の教職員構成および学級編成についてのお知らせを別紙にて配布いたしました。今年度は6年生において副担任を設け、他学年においては、なかよし学級担当が教科を持つ編成としております。効果的な指導のあり方や授業形態について、常に検証と改善を図りながら、本校の教育活動をより良いものにするため協議を重ねてまいります。また、教職員の校務効率の一層の向上とワーク・ライフ・バランスの推進を目的として、今年度から毎月「定時退勤日」を設けております。併せまして、留守番電話の設定を午後5時30分とさせていただきます。保護者の皆様におかれましては、これまで同様、本校の教育活動へのご理解とご協力を賜りますよう、どうぞよろしくお願い申し上げます。

校長 水上 紀代美

## 令和7年度の主な学校行事

※変更となることがあります。

- ・ 5年林間学習 6月 8日(月) ~ 9日(火)
- ・ 1学期終業式 7月16日(木)
- ・ 2学期始業式 8月26日(水)
- ・ 2学期学習参観 9月18日(金)
- ・ 修学旅行 10月 6日(火) ~ 7日(水)
- ・ 運動会 10月31日(土)  
※代休11月2日(月) 予備日11月4日(水)
- ・ 2学期終業式 12月23日(水)
- ・ 3学期始業式 1月12日(火)
- ・ 修了式 3月23日(火)

○4月24日(金)に学習参観と懇談会を予定しています。詳しくは本日配布の「学習参観・懇談会のご案内」でご確認ください。

○4月27日(月)に学級写真を撮影します。必ずブレザーを着用、または持たせるようにしてください。

○4月27日~5月1日の間で家庭訪問を予定しています。後日配布します「家庭訪問のお知らせ」をご確認ください。

○土曜授業は年間1回予定しております。日程については決まり次第お知らせします。休日に授業がある場合は代休を設定します。