

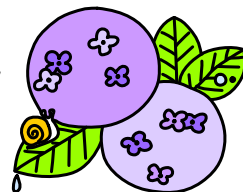


# 新平野西だより

令和7(2025)年  
6月2日発行 第409号  
平野区背戸口1-5-22  
(6702-3661)  
学校長 松森 佳子



## あめ ひ たの 雨の日も楽しいよ、



梅雨の季節を迎え、紫陽花が色づき始める頃となりました。子どもたちは、新しい学年・学級にもすっかり慣れ、それぞれの学級において、じっくりと学習に取り組んでいます。

5月には、各学年ごとに春の遠足を実施しました。1年生は天王寺動物園、2年生はキッズプラザ大阪、3～6年生は大阪・関西万博に行きました。子どもたちの感想はいかがでしょう。

さて、本校では、学校教育目標を「様々な交流活動を通して、心豊かでたくましい子どもを育てる」とし、今年一年重点的に取り組む教育活動を、「運営に関する計画」という形でまとめています。この計画をもとに、その進捗状況を、秋には「中間評価」、年度末には「最終評価」という形で振り返り、いっそうの改善を図りながら、本年度も新平野西小学校的教育活動の充実に努めていきます。学校運営の中期目標、中期目標の達成に向けた年度目標、そして年度目標の達成に向けた取組内容、取組の進捗状況を測る具体的な指標等に基づき、教育活動を進めています。運営に関する計画は本校のホームページで公開していますので、ご覧ください。

## 6月7日 土曜日の学習・引き渡し訓練について

1時間目は通常授業、2時間目は避難訓練で参観はありません。

11:00より引き渡し訓練を行います。提出いただいている緊急時引き渡し票をもとにします。下校方法について、配信しますミマモルメにも必ずご回答していただきますように、よろしくお願いいたします。

引き渡し訓練前の10:20～10:50の時間帯で標準服のリサイクルがあります。場所はPTA会議室です。

また、引き渡し訓練後の11:00過ぎより、「カタオカ制服店」が来校しての水着の販売も行われます。購入される方は時間の余裕をもってお願いします。

災害時を想定した訓練ですので、校内へ自転車の乗り入れはできません。正門付近の混雑も予想されますので、必ず徒歩でお越しください。

※ 週1回定時退勤の日及び全教職員研修日は、17時より留守番電話対応となります。

新平野西小学校的のホームページをご覧ください！

ホームページには、最新の情報や行事予定等も載せていますので、ぜひご覧ください。



ここから  
アクセスして  
ください！



## 6月の主な行事（今後、変更になることもあります）

日	曜	学校行事等	日	曜	学校行事等
1	日		15	日	
2	月	【安・防の日】 交通安全指導	16	月	プール開き
3	火	たてわり班活動 検尿 2 次	17	火	
4	水	社会見学（4年 ピース大阪）	18	水	たてわり班活動 車いす体験（5年）
5	木	社会見学（3年 あべのハルカス） 委員会活動	19	木	非行防止教室（5年）
6	金		20	金	
7	土	土曜参観（避難訓練・引き渡し訓練）	21	土	
8	日		22	日	
9	月	代休	23	月	
10	火	【5時間授業】（平野区教職員の研修のため） 出前授業（2年 天王寺動物園飼育員さん）	24	火	
11	水		25	水	着衣泳（5・6年）
12	木	歯科検診 クラブ活動	26	木	クラブ活動（1 学期最終 6 年写真撮影）
13	金	社会見学（4年 柴島浄水場）	27	金	しんひらまつり
14	土		28	土	
			29	日	
			30	月	

朝の活動 月曜日…児童朝会 水曜日…計算タイム 木曜日…児童集会 金曜日…読書 木曜日・金曜日…C-NET

【7月の主な学校行事等の予定】…※変更になる場合があります

- 7月 1日（火）林間前健康診断（5年）
- 7月 2日（水）非行防止教室（6年）
- 7月 4日（金）部活動体験（6年）
- 7月 8日（火）～11日（金）期末個人懇談会
- 7月17日（木）給食終了・終業式【13:45 ごろ下校】
- 7月18日（金）～ 夏季休業
- 7月21日（月）海の日
- 7月23日（水）～24日（木）林間学習（5年）

☆6月27日（金）に、しんひらまつりを行います。

今年も、たてわり班でお店も作ります。リーダーの6年生を中心に準備を進めていきます。子どもたちが創意工夫して、楽しい時間を過ごすことができそうです。

## おしらせ

6月16日（月）から、プール水泳が始まります。体調管理、準備をよろしくお願いいたします。

プールには、1週間に3回ずつ入る予定です。これから、暑さも厳しくなる時期です。子どもたちの体調に配慮して行っていますが、朝の体温・体調を確認していただき、水泳カードに保護者の入水確認印を押して提出していただきます。

忘れた場合、出していない場合は見学となりますので、必ず確認していただきますようお願いいたします。

