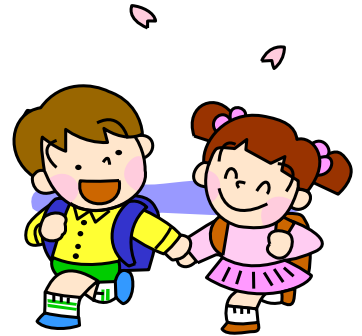


がっこう 学校のきまり

おおさかしりつせんぽんしょうがっこう せいかつしどうぶ
大阪市立千本小学校 生活指導部

1. 登下校について

- ☆ 登校時間 午前8時10分～8時25分
- ☆ 下校時間 4月～10月、2～3月…午後4時30分
11月～1月…午後4時
- ※職員会議の時などは、決められた時刻に下校する。
- ☆ 通学路 決められている通学路を通して登下校する。

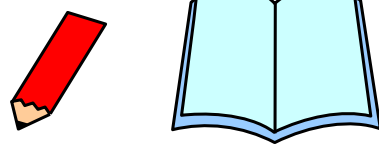


2. 服装について

- ☆ 登下校時は、標準服を着る。
- ☆ 黄色いぼうしを必ずかぶって登校する。
- ☆ 体調不良などで標準服以外を着用するときは、担任の先生に連絡する。
- ☆ 名札は、登校したら必ず付ける。下校時に外して、教室で保管する。
- ☆ ピアスなどアクセサリやマニキュアはつけてこない。
- ☆ 身につけるもの(シュシュ、カチューシャ、かざりの付いたゴムなど)は、けがや破損紛失のおそれがあるのでシンプルなものにする。
- ☆ ネックウォーマーや手袋は、登下校のみ使ってよい。
※登校したら教室でカバンもしくはロッカーにしまう。
- ☆ レッグウォーマー、マフラーは、学校につけてこない。

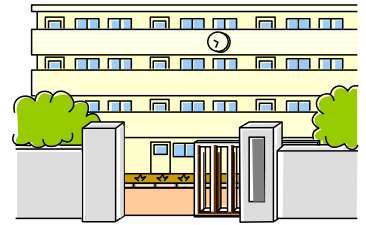
3. 持ち物について

- ☆ お茶は、持ってきてよい。
※友だちどうしで、もらったりあげたりしない。
- ☆ シャープペンシル・ボールペンは、持ってこない。
- ☆ 学習に必要なものは、持ってこない。
- ☆ 破損紛失のおそれがあるので、かばんやランドセル、筆箱にかざりやキーホルダーを付けない。
- ☆ 携帯電話は、持ってこない。



4. 校内での生活

- ☆ 登校した後、忘れ物などを取りに学校から出ない。
- ☆ 朝会について
月曜日……児童朝会(運動場が使用できない日は放送で朝会)
木曜日……児童集会(運動場もしくは講堂を使用)



※月曜日木曜日8時30分までにならぶ。

- ☆ 遊びについて
・休み時間、運動場で遊ぶ時はぼうしをかぶる。
・玄関や校舎の裏や給食室の周りなどで遊ばない。
・用事のない教室や講堂には勝手に入らない。
・講堂3階ろう下へは、用事がない限り行かない。
・ボールを蹴る遊びはしない。
・遊具は順番を守り、高い場所から飛び降りるなどせず、正しく使って遊ぶ。
・朝会台・バスケットゴールには、登らない。
- ☆ 廊下、階段は、右側を静かに歩く。
- ☆ 給食室前の廊下は、給食時以外は行かない。
- ☆ 教室、廊下、給食室では、上ぐつで歩く。
※上ぐつで入らないところ(第1音楽室・第2音楽室・保健室・放送室・会議室・図書室)

5. 校外での生活について

- ☆ 道路や駐車場など危険な場所で遊ばない。
- ☆ 友だちどうしでお金や物の貸し借りをしない。
- ☆ 知らない人には絶対について行かない。
- ☆ 外出する時は、「だれと、どこへ、何をしに、いつ帰るか」を家の人に言ってから出かける。
- ☆ 子どもどうしで校区外へ行かない。
(スーパー・デパート・ゲームセンター・カラオケボックス・ボウリング場・プール・人がたくさん集まる
ところなど)
- ☆ 一度家に帰って着替えてから、遊びに出かける。
- ☆ 交通ルールを守る。
・自転車は、正しく乗る。2人乗りをしないなどの交通ルールを守る。
- ☆ 公園では、ごみを捨てたりせず、周りの人のことを考えて行動する。
- ☆ 火遊びは、絶対しない。
- ☆ 危険なおもちゃ(エアガンなど)は使わない。

