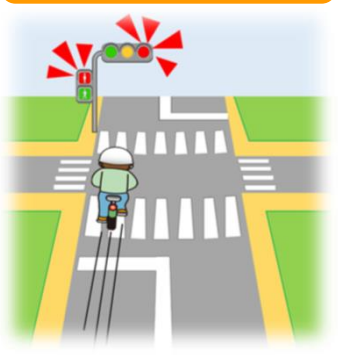


自転車運転者講習の対象となる危険行為16類型

(令和6年11月1日～)

1 信号無視
道路交通法第7条



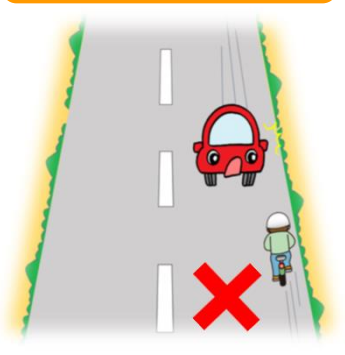
2 通行禁止違反
道路交通法第8条第1項



3 歩行者用道路における車両の義務違反(徐行違反)
道路交通法第9条



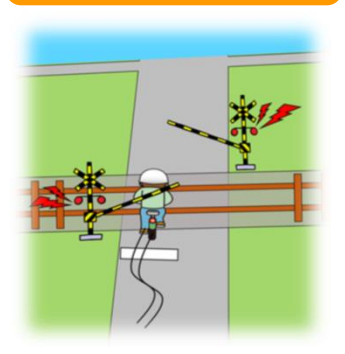
4 通行区分違反
道路交通法第17条第1項、第4項、第6項



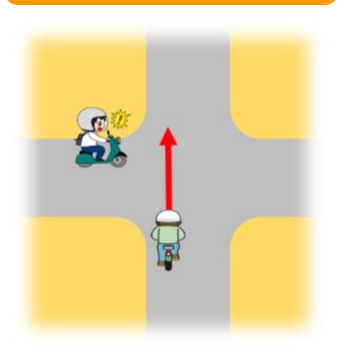
5 路側帯通行時の歩行者の通行妨害
道路交通法第17条の3第2項



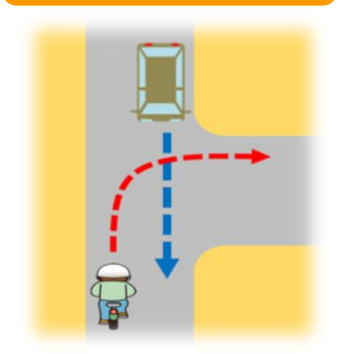
6 遮断踏切立入り
道路交通法第33条第2項



7 交差点安全進行義務違反等
道路交通法第36条



8 交差点優先車妨害
道路交通法第37条



9 環状交差点安全進行義務違反等
道路交通法第37条の2



10 指定場所一時不停止等
道路交通法第43条



11 歩道通行時の通行方法違反
道路交通法第63条の4第2項



12 制動装置(ブレーキ)不良自転車運転
道路交通法第63条の9第1項



13 酒気帯び運転等
道路交通法第65条第1項



14 安全運転義務違反
道路交通法第70条



15 携帯電話使用等
道路交通法第71条第5号の5



16 妨害運転
道路交通法第117条の2第1項第4号 等

