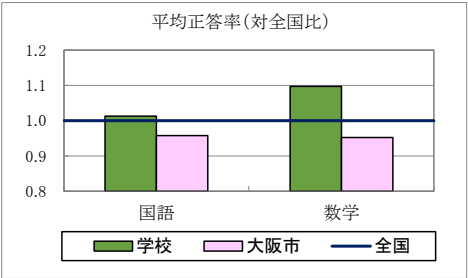


令和7年度 大阪市立天満中学校のあゆみ
—結果概要とその分析から見てきた成果・課題と今後の取組について—

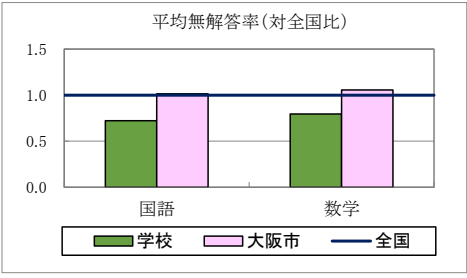
全国学力・学習状況調査 教科に関する調査より

【 全 体 】

	平均正答率(%)	
	国語	数学
学校	55	53
大阪市	52	46
全国	54.3	48.3

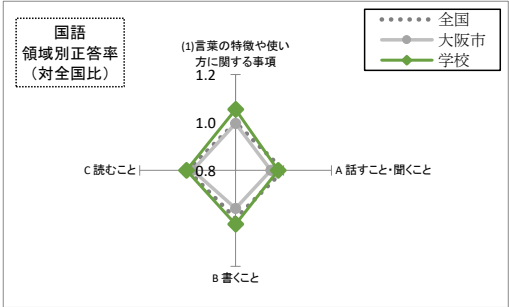
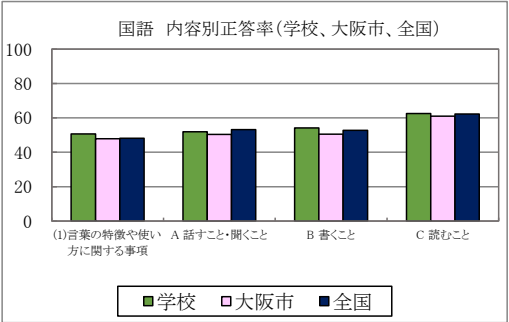


	平均無解答率(%)	
	国語	数学
学校	4.9	8.4
大阪市	6.8	11.2
全国	6.7	10.6



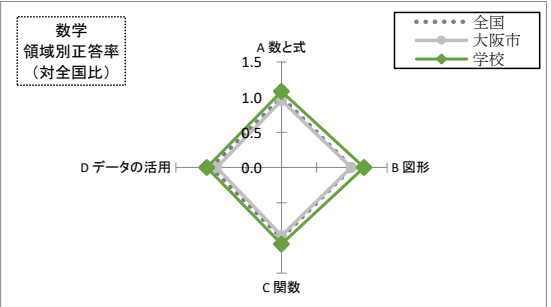
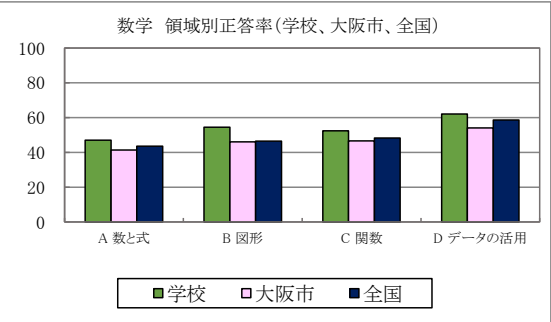
【 国 語 】

学習指導要領の 内容	対象 設問数 (問)	平均正答率(%)		
		学校	大阪市	全国
(1)言葉の特徴や使い 方に関する事項	2	50.7	47.9	48.1
(2)情報の扱い方に 関する事項	0			
(3)我が国の言語文化 に関する事項	0			
A 話すこと・聞くこと	4	52.0	50.4	53.2
B 書くこと	5	54.1	50.6	52.8
C 読むこと	3	62.6	61.0	62.3



【 数 学 】

学習指導要領の 領域	対象 設問数 (問)	平均正答率(%)		
		学校	大阪市	全国
A 数と式	5	47.0	41.4	43.5
B 図形	4	54.5	46.1	46.5
C 関数	3	52.4	46.6	48.2
D データの活用	3	62.1	54.0	58.6



令和7年度 大阪市立天満中学校のあゆみ
—結果概要とその分析から見てきた成果・課題と今後の取組について—

全国学力・学習状況調査 教科に関する調査より

【理 科】

	平均IRTスコア
学校	532
大阪市	489
全国	503

