

令和7年5月26日

保護者 様

中之島小中一貫校  
校長 楠井 誠二

## 令和7年度 運動会の開催について（2次案内）

平素は、本校教育活動にご理解ご協力を賜り、誠にありがとうございます。

さて、下記の通り運動会を開催いたします。スペースの関係上、誠に恐れ入りますが、1家庭4名までのご来校にご協力をお願いいたします。保護者の皆様にご覧いただける場所のご用意が難しい状況です。ご理解ご協力を賜りますよう、よろしくお願い申し上げます。

### 記

日 時	令和7年6月5日（木）・6日（金） 両日とも9：00－12：30
場 所	中之島小中一貫校 1階屋外グラウンド
服装	【登下校】夏用体操服・はきなれた運動靴*体調に応じて、ジャージを着用できます。 【競技中】夏用体操服（半袖・半パン）・はちまき（当日配布）・赤白ぼうし（小学生のみ）
持 ち 物	□水筒 □タオル □赤白ぼうし（小学生のみ） □各係で必要なもの *リュックサックに入れて持たせてください。
登下校時刻	登校…8：25までに登校 下校…給食後13：30ごろ下校 *両日とも、放課後、いきいき活動は行っています。 *6日（金）、係児童生徒と実行委員は片づけ・解散式後下校します。
保護者受付	・観覧可能人数は <u>1家庭4名（できる限り2名）</u> です。 *就学前のお子様は人数にカウントしません。 ・下靴のまま、移動していただきます。 ・受付は8：30から、1階さざなみホールで行います。観覧場所への移動は受付にてご案内します。*お子様の出場種目のみの観覧時間に合わせた受付も可能です。 ・ <u>運動会臨時来校証を必ずご提示</u> ください。 ・子どもの安全、スムーズな運営のため、運動会臨時来校証を、 <u>当日忘れた場合は入校できません。</u>
保護者観覧	・ <u>交代制</u> のため、お子様の競技が終わりましたら速やかに交代してください。 ・お子様が出場される2つ前までは、3階体育館で待機していただきます。 ・観覧場所は、1階ピロティと2階ひさし又は3階ひさしです。 ・観覧場所は、 <u>事前に児童生徒が抽選のうえ、決定し、運動会臨時来校証に記載</u> します。 ・撮影機器には、落下防止のストラップ等をお付けください。

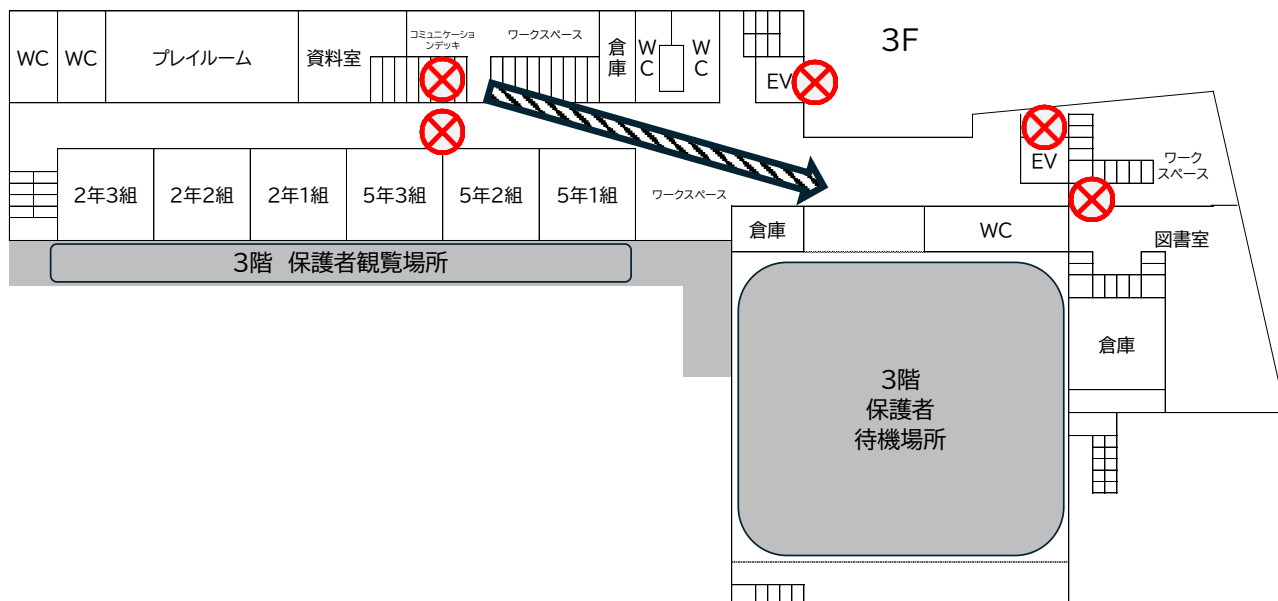
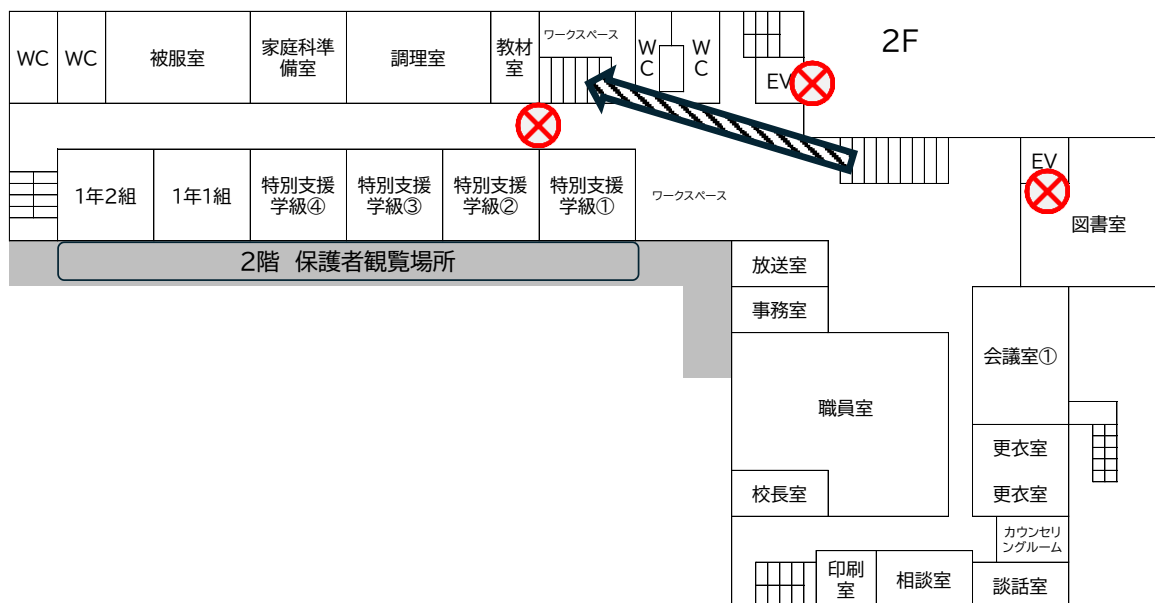
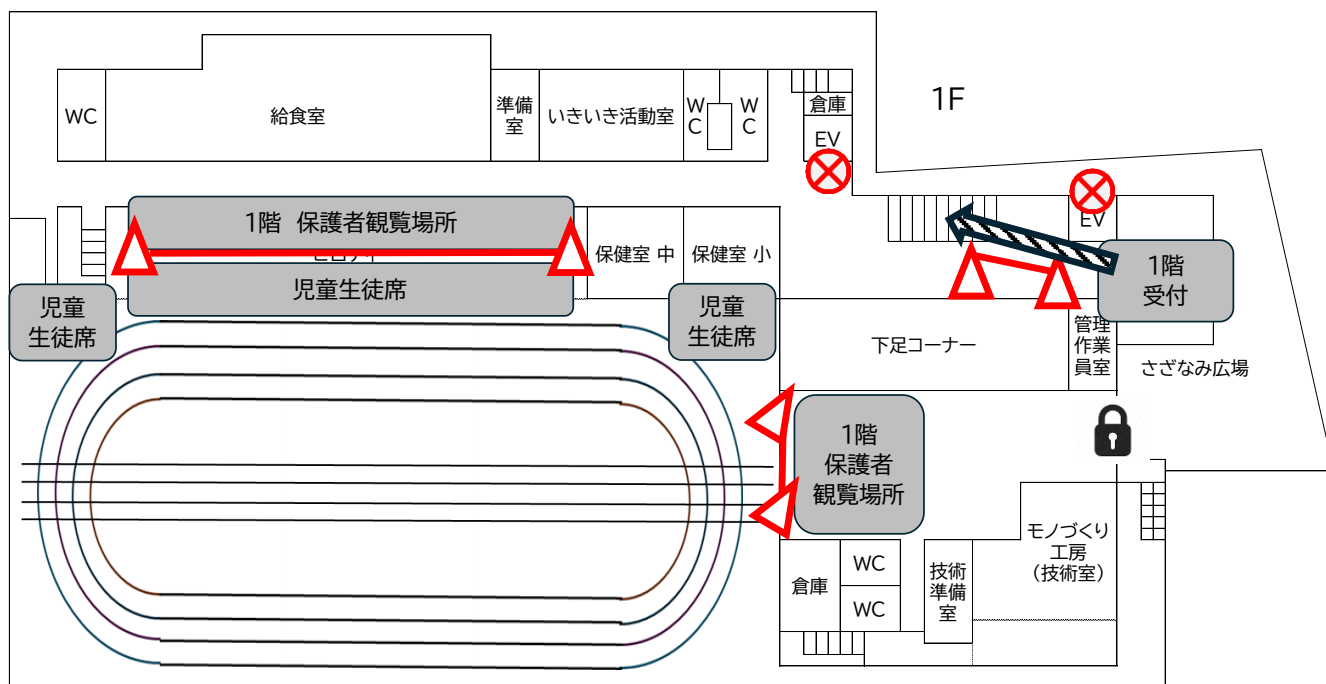
禁止事項	<ul style="list-style-type: none"> <li>・ 4～7階校舎と「立入禁止」が示されている場所には立ち入らないでください。</li> <li>・ 観覧スペースには、<u>三脚やベビーカーを持ち込めません。</u></li> </ul>
写真販売	<ul style="list-style-type: none"> <li>・ 業者による写真撮影を行います。</li> <li>・ 後日、インターネット販売を行います。</li> <li>・ 販売の案内は運動会終了後、ミマホルメにてお知らせいたします。</li> </ul>
そ の 他	<ul style="list-style-type: none"> <li>・ 来校される際は、徒歩もしくは公共交通機関をご利用ください。</li> <li>・ 自動車の利用や学校付近の駐輪は、通行の妨げとなり大きな事故につながりますので、おやめください。</li> <li>・ 会場内は、禁煙・禁酒です。周辺施設等でのポイ捨てなど、迷惑行為もしないでください。</li> <li>・ 個人情報保護の観点から、撮影した写真・動画を SNS やインターネット上に掲載しないようお願いします。</li> </ul>

### プログラムについて

出場種目の2つ前から観覧場所に移動できます。早く来られた場合は体育館で待機していただきます。

	No	内 容	開始予定時刻	観覧学年および観覧場所	
6月5日（木） 一日目	開会式	<ul style="list-style-type: none"> <li>・ 開式の言葉</li> <li>・ 校歌合唱</li> <li>・ 競技場の注意</li> <li>・ 学校長挨拶</li> <li>・ 選手宣誓</li> </ul>	9:00	全学年対象	3階体育館 スクリーンに投影 ※9年保護者は観覧場所に移動可能
	1	合同体操	9:20		
	2	6～9年 50m走	9:30	該当保護者	1階または3階
	3	6～9年 100m走	9:45	該当保護者	1階または2階
	4	2年 個人走	10:00	2年	1階または3階
	5	1年 個人走	10:15	1年	1階または2階
	6	6～9年 2人3脚	10:30	該当保護者	1階または3階
	7	6～9年 200m走	10:45	該当保護者	1階または2階
	8	3年 個人走	11:00	3年	1階または3階
	9	4年 個人走	11:15	4年	1階または2階
	10	5年 個人走	11:30	5年	1階または3階
	11	6～9年 男女混合リレー	11:45	該当保護者	1階または2階
	12	6～9年 女子リレー	12:00	該当保護者	1階または3階
	13	6～9年 男子リレー	12:15	該当保護者	1階または2階
6月6日（金） 二日目	1	合同体操	9:00	全学年対象	3階体育館 スクリーンに投影 ※8・9年保護者は観覧場所に移動可能
	2	5～9年 応援合戦	9:15	該当保護者	
	3	大玉運び	9:30	全学年対象	
	4	9年 団競	9:45	9年	1階または3階
	5	3年 団競	10:00	3年	1階または2階
	6	7年 団競	10:15	7年	1階または3階
	7	1年 団競	10:30	1年	1階または2階
	8	4年 団競	10:45	4年	1階または3階
	9	8年 団競	11:00	8年	1階または2階
	10	2年 団競	11:15	2年	1階または3階
	11	5年 団競	11:30	5年	1階または2階
	12	6年 団競	11:45	6年	1階または3階
	13	5～9年 縦割リレー	12:00	該当保護者	1階または2階
	14	9年 団演（ソーラン節）	12:15	9年	1階または3階
	閉会式	<ul style="list-style-type: none"> <li>・ 成績発表</li> <li>・ 学校長講評</li> <li>・ 表彰</li> <li>・ 閉式の言葉</li> </ul>	12:25	全学年対象	3階体育館 スクリーンに投影

**保護者観覧場所について：エレベーター使用禁止      三脚・ベビーカー持ち込み不可**



運動会臨時来校証について：必ず提示してください。

- ・スムーズに入れ替えができるよう、後日、下のような「運動会臨時来校証」を配付します。
- ・学年ごとに用紙の色を変えています。
- ・きょうだいがいらっしゃる場合、お子様が持ち帰った運動会臨時来校証1枚1枚に、観覧される観覧者名をご記入ください。

保護者様

中之島小中一貫校  
校長 楠井 誠二

令和7年6月 日

点線にそって、お切り取りください。

令和7年度 運動会臨時来校証について

本校教育活動にご理解ご協力いただき、誠にありがとうございます。  
さて、令和7年6月5日（木）・6日（金）に運動会を開催いたします。保護者の皆様の観覧場所につきましては、校舎1階のピロティ・2階のひさし・3階のひさしの3箇所となります。スペースの関係上、誠に恐れ入りますが、1家庭につき、1日4名までのご来校にご協力をお願いいたします。

記

- ・観覧は1日最大 **1家庭4名（\*できる限り2名）** をお願いします。
- ・当日までに、運動会臨時来校証に名前（フルネーム）を記入し、点線に沿って切り取りしてください。  
\*就学前のお子様は記入しなくて構いません。
- ・当日受付で、必ず運動会臨時来校証をご提示ください。  
\*来校証カード入れに入る大きさにしています。
- ・子どもの安全、スムーズな運営のため、「**運動会臨時来校証**」を忘れた場合は入校できません。
- ・時間差で来校される場合は、臨時来校証をスマートフォン等に保存していただき、受付で提示をしてください。
- ・学年ごとに、用紙の色を決めていますので、きょうだいがいる家庭は、1枚1枚に観覧される方のお名前を記入してください。

見本

6月5日（木）1日目  
運動会臨時来校証 No2

観覧者名  
1階 楠井 誠二

必ず、フルネームで記入してください。

児童生徒が抽選し、決定した観覧場所です。

6月5日（木）1日目 運動会臨時来校証 No1	6月5日（木）1日目 運動会臨時来校証 No2
観覧者名 階	観覧者名 階
6月5日（木）1日目 運動会臨時来校証 No3	6月5日（木）1日目 運動会臨時来校証 No4
観覧者名 階	観覧者名 階
6月6日（金）2日目 運動会臨時来校証 No1	6月6日（金）2日目 運動会臨時来校証 No2
観覧者名 階	観覧者名 階
6月6日（金）2日目 運動会臨時来校証 No3	6月6日（金）2日目 運動会臨時来校証 No4
観覧者名 階	観覧者名 階

観覧場所の抽選について

- ・児童生徒がくじを引き、保護者様の観覧場所（1階もしくは2～3階ひさし）を決定します。
  - ・くじを作成するにあたり、1家庭何名の方が観覧される予定か、把握したいと思います。
- 下のアンケートを切り取って、5/28（水）までに担任にご提出ください。

キ リ ト リ

観覧人数把握アンケート \*就学前のお子様も観覧される場合は「児童生徒名」横の□に✓を記入してください。

年 組 番 児童生徒名（ ） □	
6月5日（木）1日目	6月6日（金）2日目
名	名

人数の記入は最大4名まで。就学前のお子様はカウントしません。