



中之島小学校 1年生 学年だより

06-6441-0360

夏休み号

2025/7/17



ぴか1ち



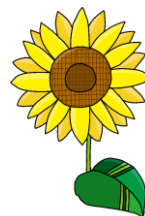
あしたから なつやすみ。げんきに すごそう！

先日は、期末懇談会にお越しいただき、ありがとうございました。1学期のお子様の成長をお話して、うれしく思っております。また、大きく成長したアサガオをお持ち帰りいただくのはとても大変だったと思います。ありがとうございました。

さて、明日から夏休みに入ります。ようやく小学校生活に慣れてきたところですが、長い休みを挟むと、リズムをなかなか取り戻せなかったり、学習内容を忘れてしまったりする様子が見られることがあります。夏休みにしかできないことに挑戦するなど、長期の休みを有意義に過ごし、始業式、元気に登校してください。新学期からスムーズに学校で活躍することができるよう、ご家庭での励ましをお願いいたします。

### なつやすみの やくそく

- ①はやね、はやおきを する。
- ②たべすぎや、つめたいものの のみすぎに きをつける。
- ③でかけるときは、おうちのひとに いきさきと かえるじかんを いう。
- ④しらないひとに ついていかない。
- ⑤てれびを みたり、げえむを したりする じかんを きめる。
- ⑥じてんしゃの ふたりのりや、どうろへの とびだしは しない。
- ⑦じぶんのことは じぶんでする。
- ⑧あさのうちに がくしゅうを する。
- ⑨ すいぶんほきゅうを こまめにして そとで げんきよく あそぶ。
- ⑩ きけんなことや ひとが こまることは ぜったいに しない。



☆ラジオ体操があります。

【令和7年度 中之島 なつやすみ ラジオ体操】

参加する場合は、おうちの人と一緒にいきましょう。

期間：7/22～8/22（8/11～15、土日、雨の日はお休みです。）

時間：朝6：30～6：45

場所：大阪市立科学館 おべんとうひろば（7/22～8/1）

大阪国際会議場 1階広場（8/4～8/22）

自分の住んでいる  
地域でも  
参加できます。

## なつやすみの しゅくだい



### 【かならず するもの】

1. 「なつやすみの しゅくだい」の学 習<sup>がくしゅう</sup>ぷりんと

- こくご 国語<sup>こくご</sup>ぷりんと 20まい
- さんすう 算数<sup>さんすう</sup>ぷりんと 20まい

☆<sup>うち</sup>お家<sup>ひと</sup>の人に<sup>こた</sup>答え<sup>あ</sup>合わせを<sup>え</sup>してもらい<sup>え</sup>ましょう。

- 絵<sup>え</sup>につき 2まい
- ほけん<sup>え</sup>だより (けんこう<sup>え</sup>ピンゴ)

2. あさがおの みずやりと たねとり (たねを 10つぶ とっておく)

3. さくひん<sup>さくひん</sup>ぼしゅう<sup>ぼしゅう</sup>の なから どれか1つ (いくつしても◎)

(作品<sup>さくしん</sup>募集<sup>ぼしゅう</sup>については 別冊<sup>べっさつ</sup>で綴<sup>と</sup>じています。確 認<sup>かくにん</sup>しましょう。)

4. おうちの しごと

(お家<sup>おうち</sup>の人<sup>ひと</sup>と相 談<sup>そうだん</sup>して 仕事<sup>しごと</sup>を 1つ決<sup>き</sup>めて 取<sup>と</sup>り組<sup>く</sup>みましょ。)

【じゅう べんきょう】※<sup>ていしゅつ</sup>提出<sup>ひつよう</sup>する<sup>ていしゅつ</sup>必要<sup>ひつよう</sup>は<sup>ひつよう</sup>ありま<sup>ひつよう</sup>せん。

- 〇おんどく
- 〇どくしよ
- 〇ひらがなの れんしゅう
- 〇こうさく
- 〇たしざん・ひきざんの ふくしゅう
- 〇あさがおの かんさつ など

「なつやすみの しゅくだい」の  
冊子<sup>さっし</sup>に綴<sup>と</sup>じています。  
さいご  
最後のページです。

### ☆ 持ち物のチェックをお願いします

お道具箱、体操服、上靴、筆箱のチェックをお願いします。パスや鉛筆は、だいたひ小さくなっているものがあります。(特にパスのうすだいたひ色はよく使いますので、単色でご購入いただき、補充しておいてください。)体操服のズボンのゴム、赤白帽のゴムが切れたり、ゆるくなったりしているものもあります。また、子どもたちはぐんぐん大きくなりますので、上靴は夏休みが明ける少し前にサイズを確認していただくことをおすすめします。

※鍵盤ハーモニカの吹き口は学校で預かっています。

※パスの学習に使うガーゼを新しく入れてください。



## 2がっき しぎょうしき

8がつ26にち(か)から、2がっきが はじまります。

8じ25ふん までに らんどせるで とうこうします。  
もちものちえっくひょう (じゅんびしたら まるをかく)

<input type="checkbox"/>	こくご・さんすう	<input type="checkbox"/>	うわぐつ
<input type="checkbox"/>	なつやすみの しゅくだい	<input type="checkbox"/>	すいとう
<input type="checkbox"/>	おとうぐばこ	<input type="checkbox"/>	ぞうきん2まい (なまえは かかない)
<input type="checkbox"/>	「え」や「こうさく」	<input type="checkbox"/>	まいにちせっと・えぶろん

14:00 ころ

げこう  
下校します。

※たいそうふくは、もってこなくてもいいです。

