



中之島小学校 1 年生 学年だより

06-6441-0360

2月号

2026/1/30



ぴか1ち



おに（風邪などのウイルス）を おいだそう！

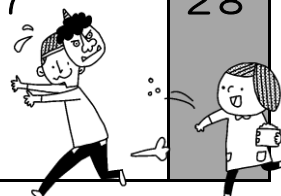
年が明けて1か月が過ぎました。ぐんと寒い日が続いています。布団から出づらい朝を迎えているお子さんも多いのではないのでしょうか。

風邪やインフルエンザがはやる時期です。手洗いうがいをしっかりと、休養を十分にとって、この時期を乗り切りってほしいと思います。また、のどをうるおすようにこまめに水分を取ることも予防に有効です。毎日、水筒とハンカチ、ティッシュを持たせていただきますようお願いいたします。

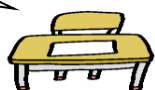
2月の行事予定



日	月	火	水	木	金	土
1	2 全校集会	3 14:10 下校	4	5	6 13:30 下校	7
8	9 児童集会 14:10 下校	10	11 建 国 記 念 の 日	12 色覚検査 (希望者)	13	14
15	16 全校集会	17	18	19	20	21
読書週間						
22	23 天皇誕生日	24 児童集会	25	26 学習参観 学級懇談会	27	28



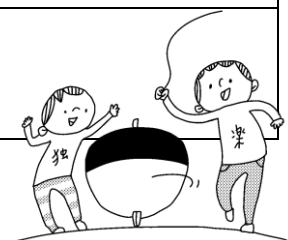
2月



学習予定



こくご	ことばをあつめよう 小学校のことをしょうかいしよう スイミー	さんすう	100までのかずのけいさん おいほうすくないほう
せいかつ	むかしあそび できるようになったよ もうすぐ2年生	おんがく	うたのまねっこで あそぼう がっきのおとで よびかけよう
ずこう	おしらせします！ にっこりニュース いろはんが	たいいく	かけ足 なわとび ボールけりうんどう マットうんどう
どうとく	ふたりだけで 120てんのそうじ など		

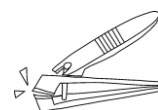


☆ 学習参観日・懇談会があります。

26日（木）は、1年生最後の学習参観・懇談会です。懇談会では、1年間の生活や学習を振り返り、子どもたちの成長についてお話ししたいと思います。ぜひご参加ください。

☆ 持ち物について

宿題や筆箱(中身が揃っていない)など、学習用具を忘れたり、えんぴつ・赤えんぴつ等が削れていなかったりする様子が見られます。時間割と連絡帳を確認して、学習用品の準備ができるよう声かけをお願いします。また落とし物も増えています。持ち物一つ一つに名前が書いてあるか、読みにくくなっていないか、再度確認をお願いします。



☆ 手の爪について

爪が伸びたままになっていると、活動の中で自分や友だちを傷つける可能性があります。週に一度、爪の長さの確認をお願いします。

☆ パソコンについて

パソコンの使用に慣れてきたため、パソコンを持ち帰って学習する練習をします。今年度中は、基本的に毎週水曜日に持ち帰ります。（2月4日から持ち帰ります。）何をするかは子どもたちに伝えます。持ち帰った次の日には、学校に持って行くという習慣をつけたいと思いますので、忘れないよう声かけをよろしくお願いします。