

経路① 学校 → (施設1 : )	徒歩 ( ) 分	番出口 ( ) 着	発 ( ) 発	→	学校
経路② 施設1 → (施設2 : )	徒歩 ( ) 分	番出口 ( ) 着	発 ( ) 発	→	施設2
経路③ 昼食施設 → (施設2 : )	徒歩 ( ) 分	番出口 ( ) 着	発 ( ) 発	→	施設2
経路④ 施設2 → 学校	徒歩 ( ) 分	番出口 ( ) 着	発 ( ) 発	→	学校

校長	記録	地図	時計	美化
8:45 発	学校	→	→	→

行動計画表 2年組 班 [コース]

施設1	施設2
-----	-----

1. 班員がケガをしたとき  
程度によってはすぐにチェッポイントの先生に連絡し、指示を受ける。  
必要に応じて近くの近くの人に119番をお願いします。
2. 班員がはぐれたとき  
どちらも大きく動かし、近辺を探す。ウロウロと動きすぎないこと。
3. 荷物を忘れたとき  
近くのチェッポイントの先生に連絡し、指示を受ける。
4. 道に迷ったとき  
慌てずもと来た道を分るところまで引き返す。
5. トラブルに巻き込まれたとき (巻き込まれそうなき)  
最低限身体に危険が及ばないように対応する。近くの人に助けを求める。  
近くのチェッポイントの先生に連絡し、指示を受ける。
6. 班員がルーール違反をしたとき (しようとしたとき)  
班長を中心にみんな注意する。聞き分けがなかった場合は、近くのチェッポイントの先生に連絡し、指示を受ける。
7. 地下鉄の1日乗車券をなくしたとき  
近くのチェッポイントの先生に連絡し、指示を受ける。  
地下鉄に乗ってしまったときは、駅員さんに事情を説明し、指示を受ける。
8. その他  
困ったことがあれば、近くの先生に相談または Google classroom で連絡すること  
チェッポイントの先生に連絡できないほどの緊急の時は、近くの人にお願いして学校に連絡すること【06-6928-0001】

こんなときどうする

発見したことを気づいたことを記録しよう!

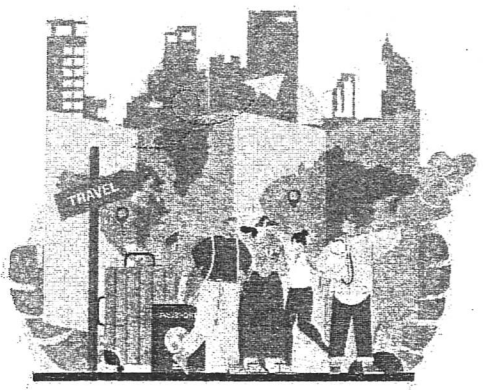
振り返りチェックシート

- 時間を守ることができた
- ごみを持ち帰ることができた
- 公共のマナーを守ることができた
- 班で協力することができた
- 施設の人や先生の指示を聞くことができた
- 電車やバスで席を譲ることができた
- 自分の役割を果たすことができた
- 忘れ物せず参加できた

謎解きの答え

--	--	--	--

大阪市立淀川中学校 6.7期生  
**校外学習**



令和8年度 5月8日(金)

2年組 番名前

- 目的: ①班活動を通じて仲間と共に協力し、助け合うことで協調性を養う。  
②班ごとに公共交通機関を利用し、自分たちの力で目的地までたどり着く力を身に付ける。  
③社会的マナーを身に付ける。  
④わか町大阪を再発見する。

服装: 標準服

- 注意事項: 携帯電話、スマートフォン・カメラ・ゲーム類・おやつなど必要のないものは一切持ってこない。  
・電車内では一般のお客さんに迷惑をかけないようにする。(リュックは背負わずに持つ等)  
・何かあれば、近くの先生に連絡をする。  
・見学時のマナーを守る。  
・行程通りの時間で進むよう班で声掛けをする。  
・協力する(それぞれの仕事に責任を持ち行動すること)  
・ゴミは、必ず持ち帰る。  
・安全に注意し、他の観光客等に配慮して行動する。(大声で話さない、広がって歩かない等)  
・集合から学校到着、解散まで、必ず班行動をすること。  
・わからないことがあれば、人に尋ねる。(言葉遣いに注意すること)

- 持ち物: 必ず持ってくる 弁当・数物・水筒・タオル・しおり・雨具・ビニール袋・生徒手帳・筆記用具・時計(時計係)、タブレット(記録係)  
どちらでもよい 帽子、常備薬、500円程度(飲料を買うため ※スポーツドリンク、お茶に限る)

行程表

時間・場所	生徒の行動
8:25	・図書館に集合完了 ・各班人員の点呼を行う(班長)
Aコース 8:45 Bコース 9:05 Cコース 8:59	・各コースの時間になり次頭、班ごとに番門から出発 ・毛馬橋バス停などから乗車 活動場所へ
施設1(10時ごろ)	・各施設で到着後チェックを受ける ・施設1見学 ・見学終了後各班昼食施設へ移動
昼食施設(12時ごろ) ※コースB雨天時科学館会議室(12:30-13:10)	・羅波宮跡公園、天王寺動物園にてチェックを受ける ・昼食行動 ・各班昼食が終わり次頭施設放棄 or 施設2へ移動
施設2(13時ごろ)	・各施設で到着後チェックを受ける ・施設2見学 ・見学終了後各班学校へ移動
学校(14時40分-15時)	・各班学校到着(体育館) ・各班人員点呼(班長) ⇒完了後待機(しおりのメモを書いておくなど) ・様式 ・解散

メンバー表班長

班長	班長 : 班の規律を守る、的確な判断を下す。
副班長	副班長 : グループの雰囲気を保つ、班長が欠席の場合は副班長が代行
記録	記録 : 活動中の撮影、出発到着の記録 タブレット持参
保健	保健 : 班員の体調を気に掛ける、ケガや体調不良者が出た際 Google クラスルームで連絡
地図	地図 : ルートや集合場所を確認する。
時計	時計 : 行動時間を管理する、時計持参
美化	美化 : ゴミが出ないように声掛け