

# 令和3年度 3年生 修学旅行

保護者説明会資料

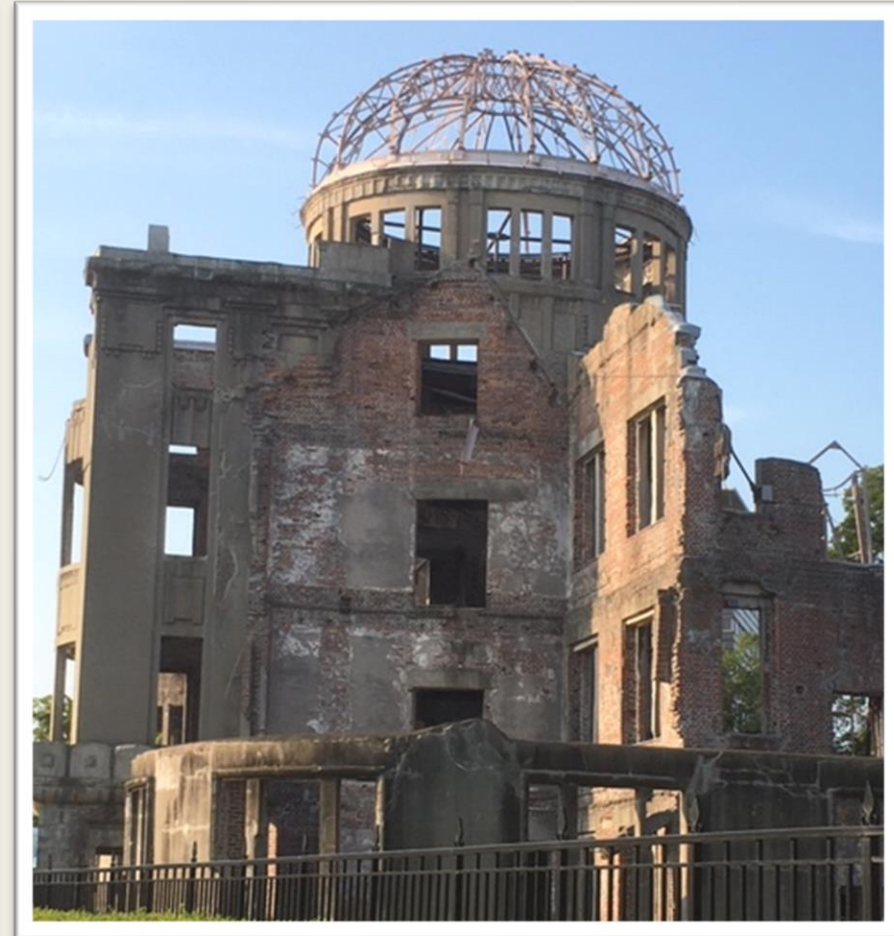
# 修学旅行の目的～何を学び修めるのか～

- ① 3年間の平和学習の集大成として、戦跡のフィールドワークや語り部の方からの聞き取りを通して、当時の悲惨さや恐ろしさ、その後の広場について学習し、平和に対する意識を高める。
- ② 普段と違う生活環境で、自然や文化などに親しみながら、体験活動を行うことで、集団生活のあり方や公共心を学ぶ。
- ③ 3日間の体験活動を通して、自ら学び考え、行動する能力の育成を図る。

# 日時

11月13日(土)～15日(月) 2泊3日

# 行き先 広島方面



# 行程（1日目①）

6:50 学校(藤修館)集合

7:10 出発式

7:20 バス出発準備

※旅行かばんはトランクへ サブバッグは車内へ

8:30 トイレ休憩(三木SA)

10:00 夢幻庵到着

## 備前焼工房 夢幻庵

- ①陶芸体験⇒後日作った作品が届きます！
- ②昼食⇒家庭から持参した弁当を食べます



# 行程（1日目②）

14:00 瀬戸田サンセットビーチ到着



## しまなみサイクリング

瀬戸田サンセットビーチ～多々羅しまなみ公園まで、  
全長約5kmのコースをサイクリングします！

17:00 トイレ休憩(小谷SA)

18:45 宿舎到着

## いこいの村ひろしま

旅行を通して2泊する宿泊施設です。  
大阪では体験できない大自然の中にたたずむ宿です。





# いこいの村ひろしま



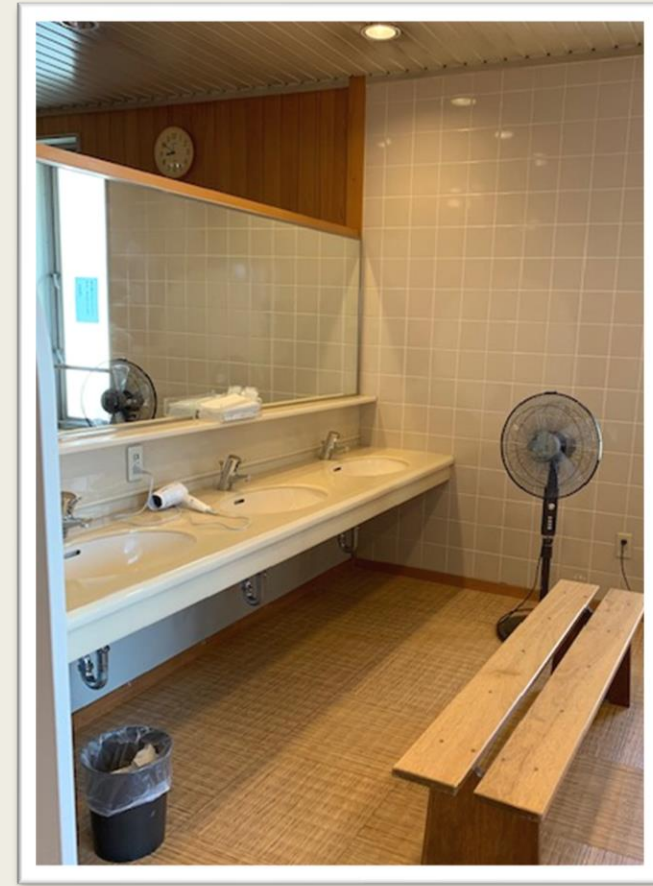


# 行程（1日目③）

19:00 宿舎入館式

19:15 夕食

20:10 入浴



①クラスごとに時間差で入浴

②入浴後の服装：美術で作った野田中Tシャツ

③他クラス入浴中の待ち時間、自室内おやつOK。

また、必要な人は自販機でのジュースやお土産購入可

# 行程（1日目④）



21:20 夜レクPart1(宴会場)

1日目を締めくくるイベントです！漫才・歌・ダンスなんでもこい！  
我こそは場を盛り上げられるという人を待っています！最高の思い出に！

22:10 健康観察

※各部屋で検温などを行います  
各自体温計を持参しましょう

22:20 室長会議

※室長以外は各部屋で就寝準備

22:50 明日の準備を済ませて就寝





# 行程（2日目①）

6:30 起床⇒身支度

7:00 朝食

8:00 バス出発

9:00 平和記念公園到着

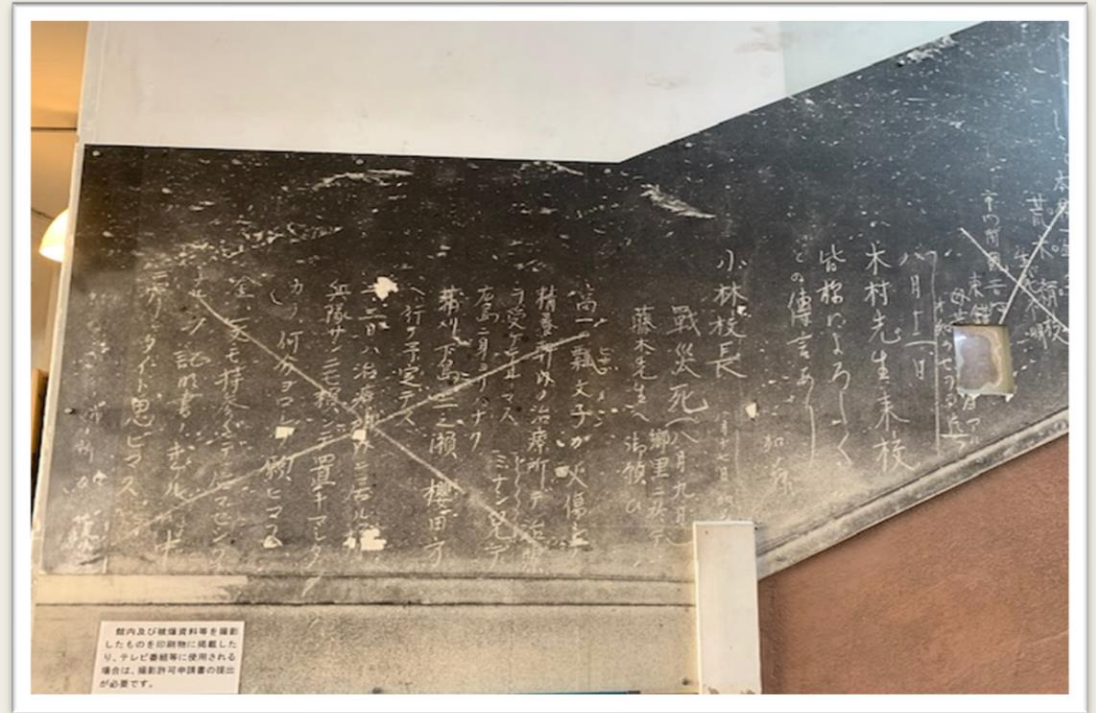
## 平和学習

9:30 原爆資料館内にて語り部さんによる講話

10:40 平和公園&広島市内フィールドワーク

⇒班長を中心に各班で事前に決めたルートを散策  
校外学習で学んだことを活かし、行動しよう👉

12:30 セレモニー(平和の誓い&折り鶴献納)



# 行程（2日目②）

13:15 昼食場所到着



## ひろしまお好み物語駅前広場

グループごとに決められた場所で喫食  
広島名物お好み焼きを堪能しよう！



14:40 バス宮島口到着

15:00 フェリー乗船

15:15 宮島到着

16:30 乗船場集合

※時間厳守！

## 宮島散策



厳島神社の見学やお土産購入など、班で自由散策♪

牡蠣・あなごなど宮島グルメも堪能(ただし食べ歩きはNG)



# 行程（2日目③）

18:40 宿舎到着

19:00 夕食

**⇒2日目の夕食はなんとBBQ！**

**※感染対策などしっかり取り組みます**

20:10 入浴(基本的な流れは1日目と同じ)

21:20 夜レクPart2

22:10 健康観察

22:20 室長会議

22:50 明日の準備を済ませて就寝



2日目も夜レクが！  
レク係の人たちが面白い企画を考えてくれています。まだまだ出場者募集中！



# 行程（3日目①）

6:30 起床⇒身支度

7:00 朝食 ※3日間お世話になった宿ともお別れです。

8:00 退館式 立つ鳥跡を濁さず！

10:00 トイレ休憩(福山SA)

12:15 姫路セントラルパーク到着

## 姫路セントラルパーク

①バスに乗車しサファリ見学

②昼食

③遊園地エリア自由散策



# 行程（3日目②）

16:05 姫セン出口前集合 ※時間厳守！

16:15 学校に向け、バス出発

18:00 野田中学校到着

18:25 解散式(藤修館)

18:40 解散！お疲れ様でした。

3日間お世話になった

運転手さんバスガイドさん

に感謝を！

※行程の調整に伴い、以前配布させていただいた、  
保護者案内から、野田中学校到着時間が変更さ  
れています。

# 代休について

修学旅行から帰ってきたあと、

11月16日(火) 17日(水)は代休

となります。

次回登校日は18日(木)です。時間に関

しても、通常通りの時間に登校となります

また、19日(金)から期末テストに入ります。

テスト勉強も忘れずに取り組みましょう。



# 服装について

1 日目	上下体操服(夏用冬用どちらでも可) ※体操服で朝学校に集合
2 日目	制服(冬用)
3 日目	制服(冬用)
宿舎での服装：野田中Tシャツ、スウェットまたはジャージ (部活動時着用のもので可)	
就寝時の服装：普段着 (あまり派手でないもの)	
防寒具：普段の学校生活に準ずるものとします。荷物を減らすためにも、雨具(カッパ)と兼用できるものが好ましいです。	

# 持ち物 〈旅行かばん〉

- ☒ 着替え用下着、靴下
- ☒ 制服(冬服)
- ☒ 野田中Tシャツ
- ☒ バスタオル,タオル
- ☒ ティッシュ
- ☒ 洗面用具
- ☒ ビニール袋
- ☒ 宿舎用の服
- ☒ 就寝着
- ☒ おやつ
- ☒ エコバッグ(お土産用)
- ☒ マスク(予備も)
- ☒ 体温計
- ☒ 保険証コピー(各自管理)
- ☒ 時計(各班担当者1人)
- ☒ 1人1台用タブレット(各班担当者1人)

# 持ち物 〈サブバッグ〉

- ✓ 1日目昼食の弁当(捨てられる容器に入れる)
- ✓ 水筒
- ✓ ハンカチ・ティッシュ
- ✓ 雨具
- ✓ マスク
- ✓ しおり
- ✓ 筆記用具
- ✓ ビニール袋
- ✓ 検温記録
- ✓ 体験に必要なもの(サイクリング時の手袋等)

※その他詳細は後日説明します。

- ✓ 消毒用ボトル(当日朝1人1つ配布します)



# その他持ってきて良いもの(各自管理)

- 常備薬（酔い止め等）
- カメラ（通信機能のないもの）
- お小遣い（指定の袋に入れて名前を記入）
- ドライヤー（各部屋で1人）
- 防寒具

※スマホ、ゲームなどは持ち込み禁止です  
持ち込み禁止物は普段の学校生活に準ずる

# キャンセル料について

参加取り消し申し出日時	キャンセル料率
2021年10月22日(金)17:00 ～11月5日(金)17:00まで	旅行代金の20%
2021年11月5日(金)17:00 ～11月11日(木)17:00まで	旅行代金の30%
2021年11月11日(木)17:00 ～11月12日(金)17:00まで	旅行代金の40%
2021年11月13日(土) 当日集合時間まで	旅行代金の50%
無連絡不参加および 旅行開始後の解除	旅行代金の100%

## 留意事項

- 同居のご家族を含め、旅行実施前2週間は生徒の健康観察を徹底していただき、この期間に発熱等体調不良となった場合は、医療機関を受診し、医師から参加の許可を得るようになしてください。
- 出発時に発熱等かぜ症状がみられる場合等については、旅行への参加を控えていただくようお願いいたします。
- 旅行中、発熱等かぜ症状がみられる場合等については、保健所・医療機関等の指示に従い対応します。また、他の生徒との接触を避けるため、集団での活動や同一輸送機関での移動ができなくなることが考えられます。症状等によっては医師等の判断も踏まえ、現地まで保護者様に迎えに来ていただいたり、現地にて生徒の療養に付き添っていただいたりする場合があることをご了承ください。
- 旅行直前や旅行中に生徒等の感染が判明することにより、旅行中止や行程の変更が生じることがありますので、あらかじめご了承ください。なお、その場合にキャンセル料が発生した場合は、基本的に公費で負担します。



## その他

- 11月12日（金）は4時間目に事前指導を行った後、荷物を学校（藤修館）に置いて下校します。前日は早く寝て体調を整えるようお願いします。
- 出発前に必ず検温を済ませ、記録用紙に記入し持参してください。
- 当日は6時50分に藤修館に集合させてください。
- 欠席の場合は6時40分～7時までに学校に連絡をお願いします。  
（TEL 06-6462-3291）
- 車酔いが心配な場合は、朝食後に酔い止めを服用させてください。

何かご不明な点がある場合は、  
別途配布の質問事項用紙にて  
お願いいたします。  
(10月27日(水)まで)