

校歌

$\text{♩} = 108$

さけよはなばなにおやかに

かすがののべに みちみちて

よもにおくらん そのかおり

げにうるわしき われらがほ"こ"う

校時表

	50分授業	45分授業
予鈴	8:25	8:25
学活	8:35~	8:35~
第1時限	8:45~9:35	8:45~9:30
第2時限	9:45~10:35	9:40~10:25
第3時限	10:45~11:35	10:35~11:20
第4時限	11:45~12:35	11:30~12:15
昼食	12:35~12:50	12:15~12:30
昼休み	12:50~1:15	12:30~12:55
予鈴	1:15	12:55
第5時限	1:20~2:10	1:00~1:45
第6時限	2:20~3:10	1:55~2:40
清掃・学活	3:10~3:45	2:40~3:15
一般下校	4:00	3:30

1年間の学校行事

4月	入学式 始業式 対面式
5月	修学旅行 中間テスト
6月	教育相談 一泊移住
7月	期末テスト 学期末懇談 終業式
8月	始業式
9月	文化祭
10月	中間テスト 体育大会
11月	教育相談 期末テスト
12月	学期末懇談 終業式
1月	始業式
2月	学年末テスト
3月	送別式 卒業式 修了式

生徒会活動

春日出中学校生徒会は、私たちの学校をより良いものにするために日々活動しています。

[生徒会役員]

毎年秋の生徒会選挙で選出し、任期は1年間です。

会長1名 副会長1名、執行委員4名 計6名

・毎月 「各種委員会」、「生徒議会」を実施。

・不定期 「部活動部長会議」

・その他活動 「全校集会」 「街頭啓発活動」

「学校行事の司会」 「式典参列」

「学校紹介の製作」 など

[各種委員会]

学級委員長…学級活動、学年活動全般でリーダーとして行動する。

図書委員会…学校図書館の運営。
学級文庫の管理

風紀委員会…登校時のあいさつ運動。
日々の風紀チェック。

保健委員会…校内美化環境の整備。
保健だよりの発行。

体育委員会…体育授業時、体育的行事で、
リーダーとして行動する。

部活動紹介

美術部 (男女)

スケッチやデッサンなどの基礎的な練習に加えて自分の表現を追求する創作活動を行っています。皆で楽しみながら協力し合う部活動です。

ソフトテニス部 (女)

ソフトテニス部は、和気あいあいと活動するクラブです。先生方のご指導のもと、楽しくテニスが上達できるように日々、頑張っています。

バレエボール部 (女)

私たちは日々、元気に声を出し活動しています。また、仲が良く一致団結した良いチームです。ぜひ私たちと一緒にバレエボールをしましょう！

バドミントン部 (男女)

バドミントン部は男女関係なく仲良く活動しています。平日は基礎練習、休日は応用練習もしています。ぜひバドミントン部へ入ってください。

ダンス部 (男女)

ダンスのジャンルはフリースタイルです。たくさん舞台上立って、一緒にダンスを踊りましょう。

パソコン工作部 (男女)

パソコン工作部では自分たちで考えて活動することと仲間を大切にすることを大事に活動しています。

吹奏楽部(男女)

吹奏楽部は、毎年コンクールや文化祭に向けて日々練習に励んでいます。貴方の得意を作る部活です。たくさんの入部を待っています。

サッカー部(男女)

サッカーは、世界的に有名なスポーツです。初心者でも必ず上達していくのでサッカーに興味がある人は、ぜひサッカー部に入ってください。

野球部(男女)

野球部では、野球のことについてはもちろん、社会に出て大切な礼儀などを学べるのでぜひ野球を通して一緒に成長しませんか？

陸上競技部(男女)

主に「走」「跳」「投」の3種類で自分の得意な種目を見つけることができます。運動が好きな人はぜひ陸上部に入ってください。

剣道部(男女)

剣道は、「心・技・体」を鍛え、育てることのできるスポーツです。剣道を通して成長し、楽しく頑張っていきましょう。

生徒心得

春日出中学校生徒として、秩序を守り、毎日の生活に自覚と責任をもって、行動できるようにつとめましょう。

1. 登校・下校

- 時間や交通道徳を守り安全に通学しましょう。
- ①教室への入室は8時20分までに終え、その日の学習の準備をする。
- ②登校後、下校までの間は担任の先生の許可なく校外に出してはならない。
- ③自転車通学は認めない。
- ④登校、下校の途中は、買食いや寄り道を絶対にしない。

2. 学習

- 学習環境を整えよう。
- ①チャイムが鳴る前には授業の準備を済ませて自分の席に着席しておく。
- ②授業中は静かにし、正しい姿勢で集中して授業を受ける。

3. 休憩時間

- ① 休憩は次の時間の準備に使用する。
- ② 昼の休憩は、ルールに則って、ボールの使用を許可する。
- ③ 校庭で、危険な遊びはしない。

4. 昼食

○マナーを守って静かに食事をしよう。

- ① 給食当番を中心に、クラスで協力して準備片付けをする。

5. 日直

- ① 教室外で授業が行われる時は、委員長と協力し、完全に戸じまりをして出る。
- ② 授業後黒板をふく。
- ③ 学級日誌をつける。
- ④ 戸じまりをし、鍵を返却してから下校する。

6. 礼儀

〈あいさつ〉

登校・下校の際、地域の方や先生・友人その他の人に対してあいさつをする。

〈言葉づかい〉

言葉づかいは正しく丁寧にする。

7 服装・持物・カバン・その他

- ①定められた正しい服装を保ち、華美並びにだらしない服装はしない。
- ②持物には必ず記名をする。
- ③学用品以外は持参しない。
- ④必要以外のお金は持たない。
- ⑤荷物はすべてメインバックに入れて登校する、入りきらない場合はサブバックに分けて入れる。
- ⑥カバンにはキーホルダーを付けない。
また落書きもしない。
- ⑦物やお金の貸し借りはしない。

8 学校環境の整備

- ①清掃は、全員で協力して短時間に担当区域の清掃にあたる。
- ②清掃用具は大切に取り扱い、責任をもって保管する。

9 図書館の利用

- 図書を上手に利用して学習を深めよう。
- ①開館は原則として、昼休みと放課後にする。
 - ②貸し出しは1人3冊とし、通常貸し出し期間は2週間とする。

10 服装・身だしなみについて

①標準服を定めている。

②冬服(ブレザー)

夏服(ポロシャツ)

ポロシャツの下は白・黒・紺・パープルの

無地の肌着(ワンポイント可)を着用する。

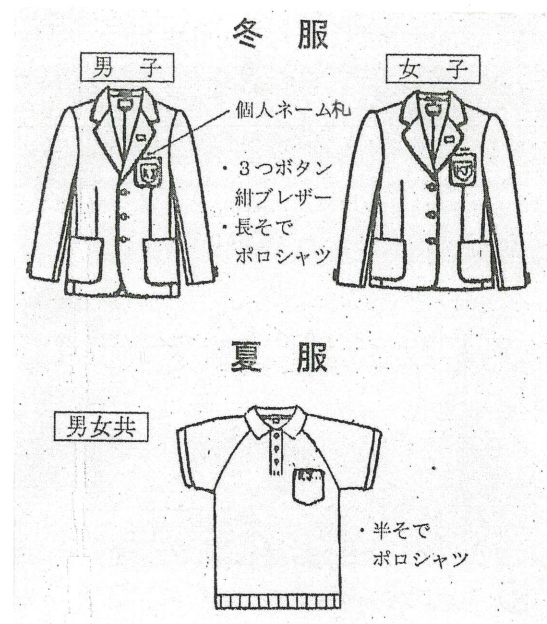
(夏用体操服可)

③ブレザー、ポロシャツのボタンは全て留める。

男子はベルトをつけます。(色は黒・紺・茶)

女子のスカート丈はひざが隠れる程度とします。

また女子用スラックスも購入できます。

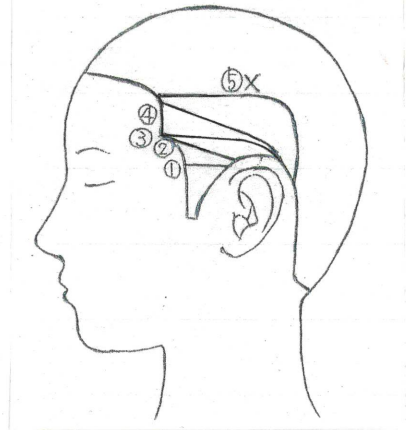


④ 頭髪

- ・ 清潔で活動しやすい髪型 にしよう。パーマ・毛染め・脱色や風変りな髪型、入試や面接試験等にそぐわない頭髪は、不可とする。整髪料の使用も 禁止。
- ・ 肩にかかると髪は、ゴム(黒・紺・茶・無色透明) で両耳の高さより低い位置でくくる。三つ編みなどで結ぶ際も同様。(髪どめもゴムの色と同様)
- ・ 編み込みは、禁止。
- ・ ツーブロックは、「サイドツーブロック」のみ可とする。詳細は、次ページの決まりに従う。

＜「ツーフロック」髪型の決まり＞

- ・サイドツーフロックのみOK
- ・刈り上げは、耳より前方（耳を含む）、こめかみより下とし、図の①～④の範囲内とする。⑤のように高い範囲まで刈り上げると、キツイ印象が出るので不可。



- ・使用するバリカンの長さは、6mm以上とする。
- ・左右対称のカットになっていること。
- ・後頭部、えりあしは、毛量を整え、すっきりとバランスよく切ること。刈り上げる場合は、自然な形でグラデーションであること。（バリカンの長さは、6mm以上とする。）

- ・全体的に毛量も少なくし、さっぱりと整え、バランスよく切ること。整髪料は、不可であるので、自身の髪質等も考慮し、その中で整う切り方をすること。（短髪の方は、髪が跳ねやすいので要注意。）

- ・上記の範囲内で、「かぶせ」の状態は良しとする。
（禁止事項）

- ・浮くツーフロック（かっぱ、ブロッコリー、パイナップル、ヘルメットのような形）は不可。
- ・段違的（段差がある状態）に極端に毛量が変わる（⇒色が強く変わって見えるものも含む）髪型は不可。
美・理容師さんと十分相談して切りましょう！！

⑤ 冬期(12〜3月)は、以下の防寒具を認める。
マフラー、ネックウォーマー、手袋、タイツ、(黒色)、ウィンドブレーカー(黒、紺、白を基調とした派手でないもの)

⑥ 運動靴について

ローカットの白を基調とした運動靴で他一色まで可とし、ひもは白色。マジックテープ可。

⑦ 靴下について

色は白、紺、黒の単色無地のものを着用する。

ルーズソックスは禁止。くるぶしが(動き回っても)完全に隠れる長さのものを着用する。

[靴下のワンポイントについて]

- ・ 1色で、スポーツメーカーのロゴのみワンポイント可とする。
- ・ 文字入りも可とする。
- ・ 大きさは、4cm × 4cm 四方以内とする。
- ・ 片足ごと、内側・外側にロゴが入っていてもワンポイントとみなす。

⑧ 眉をそったり描いたりも含め、化粧はしない。

⑨ 校内の自動販売機は、もしもの時の備えとして設置されています。原則、水筒を持参し、以下のルールを守って利用すること。

ルールを守って正しく使おう！



・放課後購入可能(緊急時は先生に相談)

・購入する時は先生に報告する

・平日はお茶とお水のみ購入可能

・買う本数は1本が上限

・ペットボトルは持ち帰る(ポイ捨て厳禁)

・お釣りの取り忘れ等は見つけ次第、必ず報告する

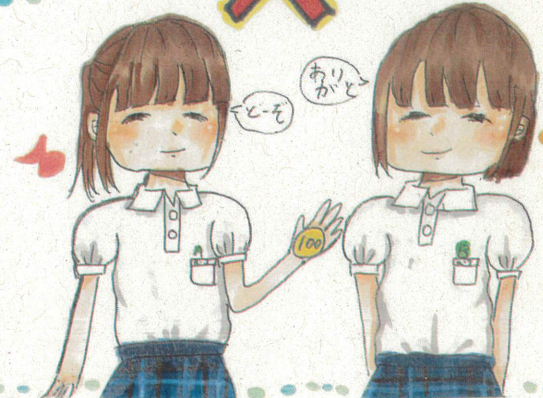
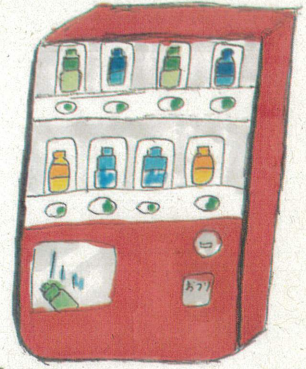
(取り忘れも気をつける)

・自販機は大切に扱う

・お金の貸し借りは厳禁

・歩き飲み禁止

(学校生活では教室で飲む)



届出について

- ① 欠席、遅刻等の連絡は、前日17時から当日8時30分までに、ミマモルXを利用し届け出る。ミマモルXの利用が不可能な場合は、電話かその他の方法(生徒手帳諸届欄の活用等)で保護者に届け出てもらう。
- ② 遅刻をしてきたときは職員室で遅刻入室カードを受け取り、教室でその時間の先生に提出してから着席する。
- ③ 早退する場合は必ず担任の先生に許可を得る。
- ④ 誤って学校の備品等をこわしたときはすぐに担任か、近くにいる先生に届け出る。
- ⑤ アルバイトは原則として禁止。