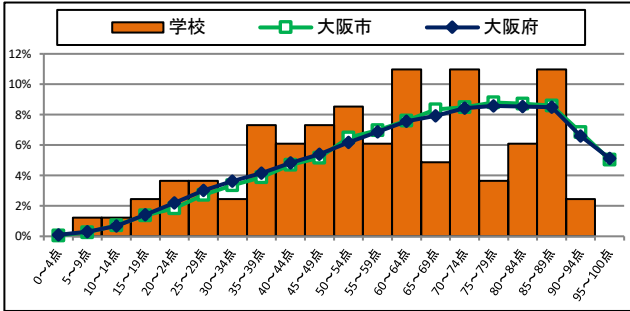


大阪市立此花ち中学校 令和7年度「中学生チャレンジテスト(3年生)」検証用グラフ

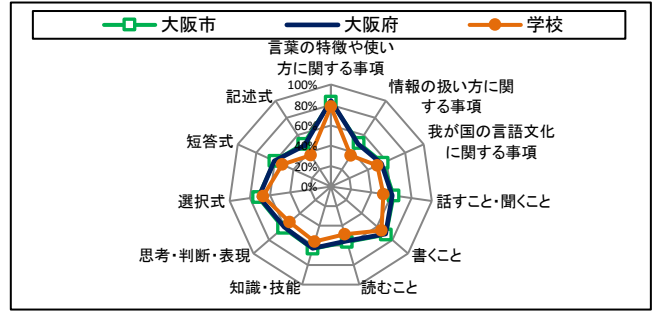
令和7年9月2日(火)実施

【国語】

【得点分布】

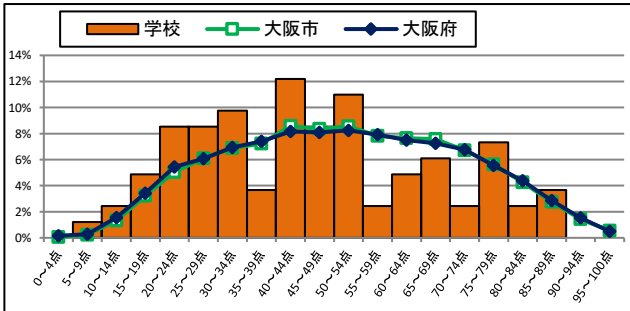


【内容・観点・問題別の分布】

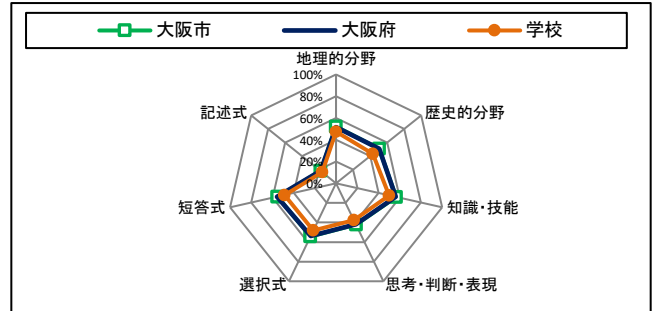


【社会】

【得点分布】

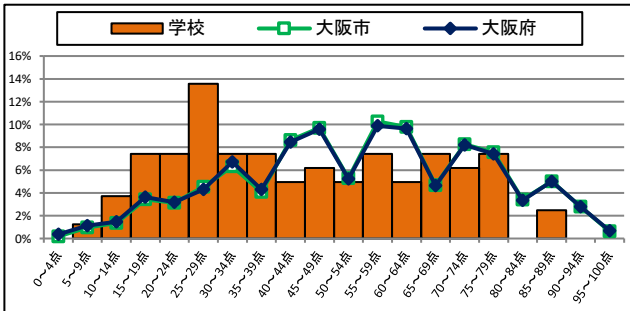


【領域・観点・問題別の分布】

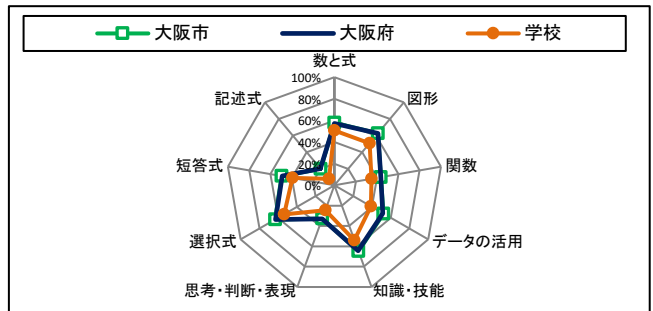


【数学】

【得点分布】

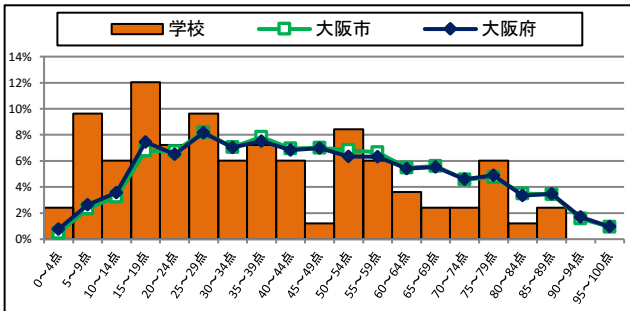


【領域・観点・問題別の分布】

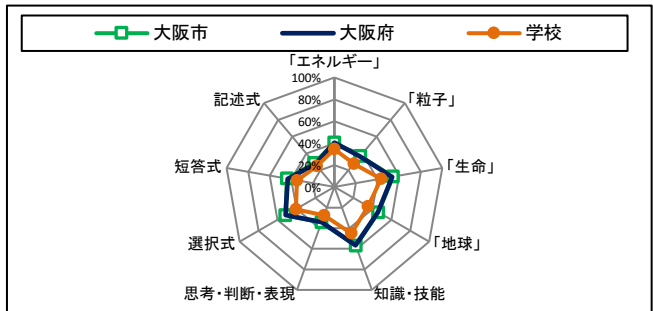


【理科B】

【得点分布】

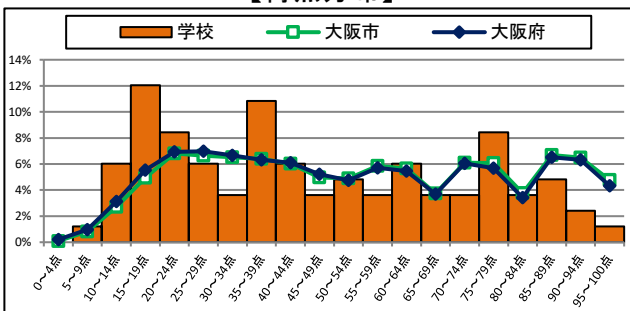


【領域・観点・問題別の分布】



【英語】

【得点分布】



【領域・観点・問題別の分布】

