

学校から持ち帰ったパソコンを家でインターネットにつなげる方法

これから行うことは、保護者の方といっしょに行いましょう。この作業は、パソコンを持ち帰って、家でインターネットにつなげるために行います。

※1回行えば、次からはそのままインターネットにつながります。

【事前確認】

家に持ち帰る前に、必ず1回は学校で接続（ログイン）しておくことが必要です。
もし、ログインしていないと、家で接続できませんので注意してください。

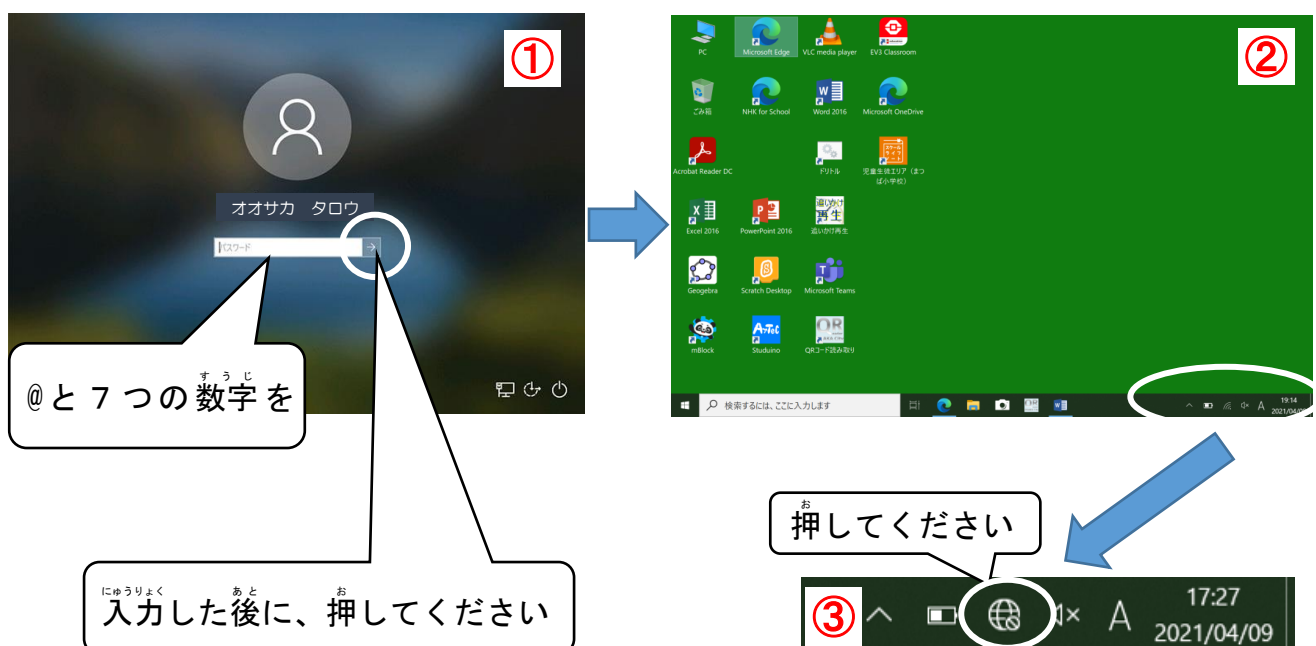
【家庭のインターネット通信にパソコンをつなげる】

保護者の方へ

家庭のインターネット通信環境に接続するための、SSID（Wi-Fiの名前）とパスワードをご準備ください。

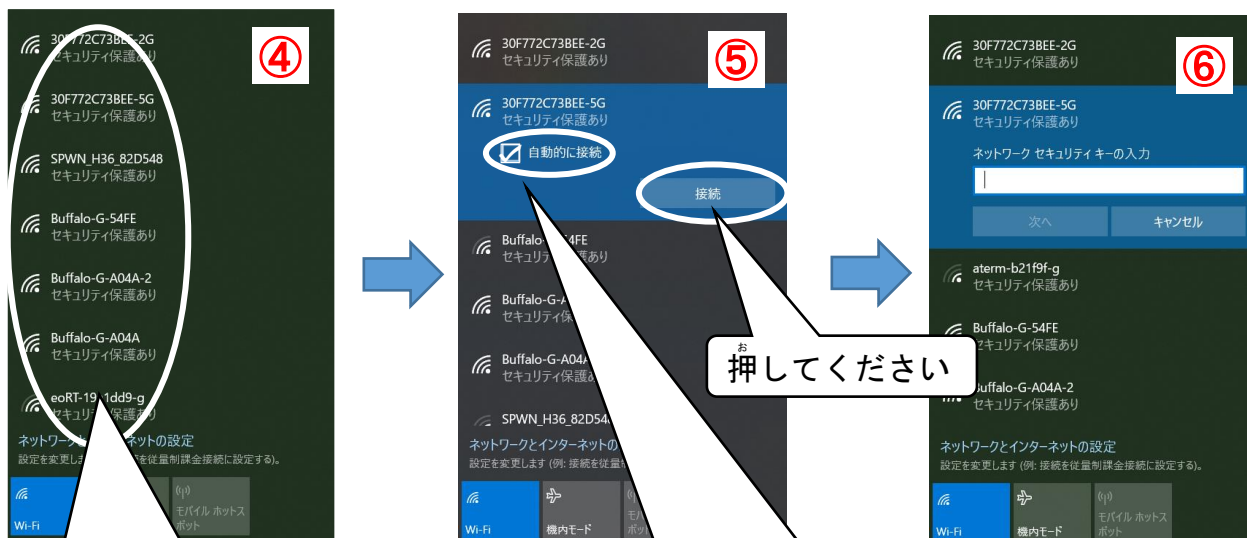
※学校からモバイルルータを借りている場合は、学校でモバイルルータとパソコンを接続しているため、4と5の作業は必要ありません。モバイルルータの電源を入れた状態で作業をしてください。

- 1 パソコンの電源をつけます。
- 2 ログイン画面の【画面①】が表示されるので、ログインするためのパスワードを入力して、→を押してください。（パスワードは、@と7つの数字）です。
- 3 【画面②】が表示されれば、パソコン画面右下の【画面③】の「○」の場所を押してください



- 4 パソコン画面の右側に【画面④】が表示されるので、家の SSID (Wi-Fi の名前) を「○」の中から選び、【画面⑤】の「○」接続を押すと、【画面⑥】になります。

※ 学校からモバイルルータを借りている場合は、【FS030W~】または【GIGA-ROUTER】を選択してください。



家の人に確認して、家の Wi-Fi の名前を選んでください。

「自動的に接続」に ☒ チェックを入れておくと、次回から【画面④】で家の Wi-Fi を選ぶ必要はありません。

- 5 【画面⑦】が表示されるので、Wi-Fi のパスワードを入れ「次へ」を押します。

※ 学校からモバイルルータを借りている場合は、学校でパスワードを設定済なので、入力不要です。

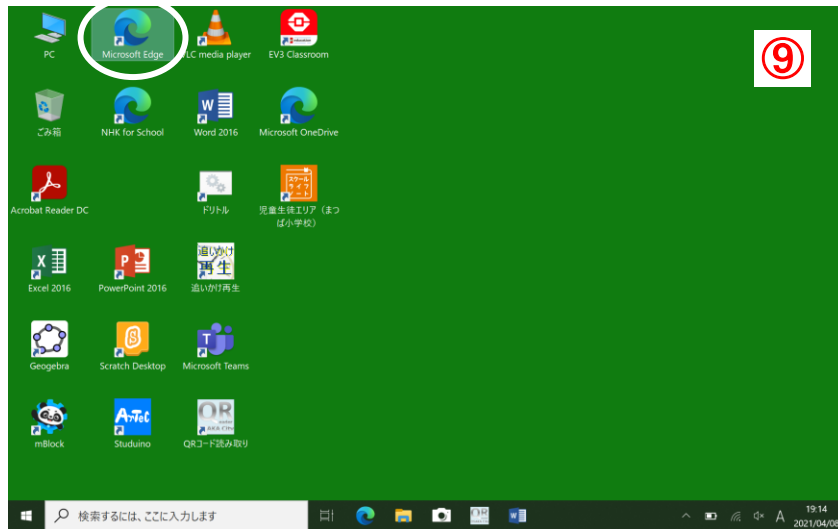
- 6 【画面⑧】が表示された場合は、「いいえ」を押してください。



家の人に確認して、パスワードを入力してください
※次からは入れる必要はありません

お押ししてください

- 7 【画面⑨】の「NHK for School」 「○」を押して、【画面⑩】のような画面に変わったら、操作は終わりです。



保護者の方へ

もし、「NHK for School」を見ることができない場合は、インターネットに接続できていません。インターネットを契約している事業者などにご確認ください。