

生徒心得

1. 登校時

- (1) 交通規則をよく守り、予鈴（8時25分）までに登校すること。

2. 朝の生徒集会

- (1) 生徒集会を告示された日には、8時25分までに所定の位置に整列する。

3. 朝の学級活動

- (1) 8時25分までに教室にはいり、自分の席に着く。
- (2) 朝の学習活動を行う。

4. 授業時

- (1) 授業開始の合図ですみやかに自席に着き、授業の準備をする。
- (2) 先生が入室されたら、全員起立して、礼をする。
- (3) 何らかの理由で授業に遅れたら、その理由を言って入室の許可を得る。
- (4) 授業中は学習に集中し、みだりに私語をしない。
- (5) 授業が終了したら、全員起立し、礼をする。
- (6) 授業中、やむをえず教室外に出るときは、先生の許可を得る。

5. 休憩および昼食時

- (1) 階段、廊下では走らないこと、

- (2) つねに教室の清潔整頓、換気に気をつけ、不必要なときは消灯を心がける、
- (3) 無断で校外へ出てはならない、やむをえない場合は外出許可を得て外出する。
- (4) 昼食時には無作法がないよう心がける。

6. 清掃

- (1) 掃除は学級活動終了後、協力して敏速に行うこと。
- (2) 毎月の清掃目標にむかって誠実に努力すること。

7. 下校

- (1) 寄り道することなくすみやかに下校すること。

8. その他

- (1) 先生や来客にはこころよいあいさつを心がけること。
- (2) 毎月の生活目標にむかって努力すること。

9. 校外生活の心得

- (1) 休業中、休日、放課後などにおいても、本校生徒としての自覚と責任において行動すること。
- (2) 外出するときは帰宅時間や行き先を保護者に告げ、同意を得ること。
- (3) 地域での奉仕活動にはすすんで参加すること。

10. 休業中の心得

- (1) 部活動などを除き、特に必要がなければ登校しないこと。なお、登校する場合は標準服・体操服または部活動で認められた服装で登校すること。

11. 届の心得

- (1) 欠席、忌引、遅刻、早退のときは理由を届け出ること。
- (2) 忌引日数は、父母の忌7日、祖父母の忌3日、兄弟姉妹の忌3日。法定伝染病や届出伝染病によって出席停止を命ぜられた場合には欠席の取扱いにされない。
- (3) 体育見学の時は体育見学届を担任と担当の先生に届け出ること。

12. 台風接近の登校について

- (1) 午前7時現在大阪市に暴風警報および特別警報が発令されている場合は臨時休校とする。
- (2) 登校後、暴風警報および特別警報が発令された場合は、学校長の判断により、安全を考慮して適切な措置をとる。（早急な下校の指示をすることがある）
- (3) その他、テレビ・ラジオで大阪市教育委員会の指示がある場合はその指示に従うこと。

服装・持ち物

1. 服装は上町中学校標準服を着用し、校章・組章・名札などは規定の場所につける。（図参照）夏服・冬服の着用については自主的に判断すること。（式典等は冬服を着用すること）
2. 下着の着用は以下のようにする。
（男子）白色のものを着用する。
（女子）（夏服）白色またはベージュ色のものを着用する。
（冬服）上着の下は無地のものを着用し、袖口や襟から出さないようにする。色は白・黒・紺・ベージュとする。
3. 靴は男女とも白色の運動靴をはく（ワンポイントのない紐靴とする）。
4. カバンは学校指定のカバンを原則とし、カバンに収まらない時は学校指定のサブバッグに入れる。（シール・落書き等しない）
5. 防寒着類に関しては以下のように定める。
 - ① 登下校時、学内ともにカーディガンの着用を認める。色は黒または紺色で、ワンポイントのないものとする。
 - ② マフラー、手袋は派手でないもので、登下校のみ使用可とする。（詳細は生徒会の定める使用ルールに従う）

③ 使い捨てカイロの使用は、生徒会の定めるルールに従って正しく使用する。

6. 頭髪については不必要な細工をせず、常に清潔にすること。(図参照)

7. スtockingはベージュ色を原則とする。

8. 靴下は男女とも白色のソックスを着用する。(ワンポイントのあるもの、ルーズソックス、くるぶしソックスなどは不可)

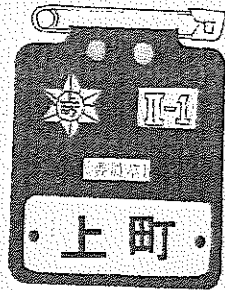
9. 体操服規定については図を参照のこと。

10. 部活動時の服装は、体操服かユニフォームを着用する。それ以外のものを着用するときは顧問の許可を得る。

11. 所持品には必ず、学年・組・名前を記入し、紛失や拾ったときはすぐに届ける。

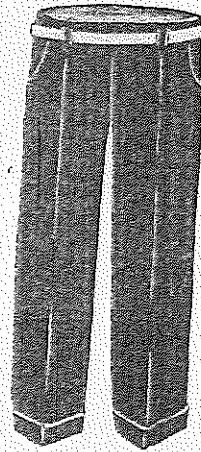
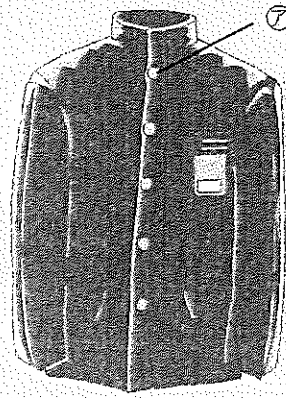
12. 学習に不必要なもの、必要以外の金銭・貴重品は持参しない。

13. 持ち物は自分で管理し、貴重品については担任に預けるように心がける。



冬服 (黒)

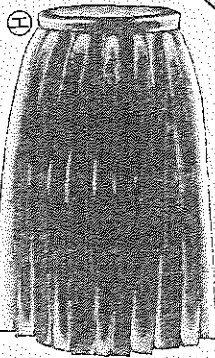
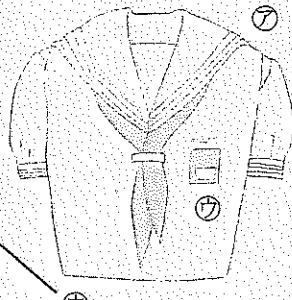
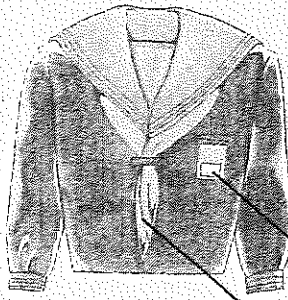
夏服 (白)



- ⑦ 校章入りボタン
- ① バッチホルダー (組章、委員章、名札、校章をつける) ※(P. 16参照)
- ⑦ 開襟シャツ (半袖)
- ⑤ ベルト (黒・紺・茶)

冬服 (紺)

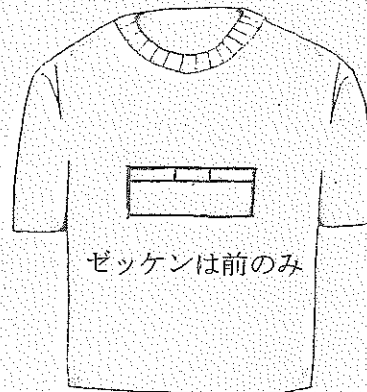
夏服 (白)



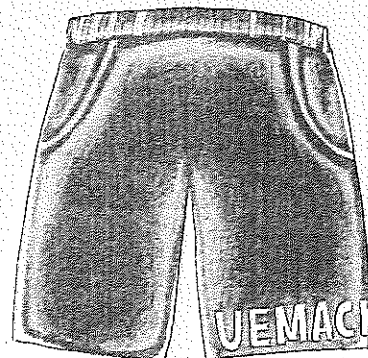
男女兼用

冬 紺ジャージ上下

夏 Tシャツ・クォーターパンツ



白



黒

⑦ 青色線 3本

① ネクタイ 3角紺布

⑦ バッチホルダー (組章、委員章、名札、校章をつける) ※(P. 16参照)

◆冬服には水色襟カバーをつける。

⑤ ベルト使用不可 (つりバンドは可)