

## セクシュアル・ハラスメント

# 子どもたちは悩んでいませんか？

おおさかしきょういくいいんかい  
大阪市教育委員会では、へいせい ねん  
平成9年に「セクシュアル・ハラスメントの防止に  
関するガイドライン」をさくせい  
作成し、きょうしよくいんひとり  
教職員一人ひとりがセクシュアル・ハラスメン  
トについてただ  
正しい理解と、りかい  
十分な共通認識を高め、その防止に努めてきました。

## 子どもたちからのサインを見逃さないで！

セクシュアル・ハラスメントを受けたとき、子どもたちはふあん  
不安になり、だれ  
にもそうだん  
相談できず、ひとり  
一人で悩んだり、がまんしてしまったりすることがかんが  
考えられ  
ます。日ごろから、子どもたちがはつしん  
発信するサインをみのが  
見逃さず、あんしん  
安心して話せる  
かんきょう  
環境やふんいき  
雰囲気をつく  
作ってください。

## セクシュアル・ハラスメントの相談窓口があります！

そうだん  
相談は、プライバシーのほご  
保護、ひみつ  
秘密を守ることにじゅうぶんりゆうい  
十分留意します。あんしん  
安心して  
ごそうだん  
ご相談ください。

### サポートルーム

TEL 6208-9135 または 090-4768-8626

- セクシュアル・ハラスメントせんもんそうだんいん  
専門相談員がでんわそうだん  
電話相談とめんだん  
面談で受け付けます。
- まいしゅうか  
毎週火曜日 12:00～19:00
- めんだん  
面談は、じぜん  
事前の申し込みがひつよう  
必要です。

おおさかしきょういくいいんかいそうだんまどぐち  
大阪市教育委員会相談窓口(代表:指導部 じんけん  
人権・こくさいりか  
国際理解教育グループ)

TEL 6208-9185 FAX 6202-7055

- かくこうえんたんとう  
各校園担当がそうだん  
相談に応じます。
- こうえんちよう  
校園長とともにじじつかんけい  
事実関係のはあく  
把握としどう  
指導・じょげん  
助言をします。

## スクールセクシュアル・ハラスメントから子どもたちを守る 「救済システム」

がっこうえん ひがい ようじ じどう せいと きゅうさい  
学校園におけるセクシュアル・ハラスメントの被害から幼児・児童・生徒を救済するシステムがあります。

こうへい かいけつ きゅうさい もくてき  
・公平な解決・救済をすることを目的とします。

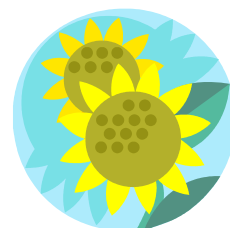
がっこうえん ようじ じどう せいと ひがいしゃ せいき  
学校園において、幼児・児童・生徒が被害となるセクシュアル・ハラスメントが生起した  
ひ がいしゃ きゅうさい だいいち かんが こうへい かいけつ きゅうさい もくてき  
とき、被害者の救済を第一に考えて公平な解決・救済をすることを目的とします。

せんもんか と い てきせつ すみ かいけつ  
・専門家のアドバイスを取り入れ、適切で速やかな解決をめざします。

こべつ おう もっと ひつよう せんもんか しょうしゅう きゅうさい そ しき せんもんてき たち  
個別のケースに応じて、最も必要な専門家を招集して「救済チーム」を組織し、専門的な立  
ば う がっこうえん かいけつ と く し えん  
場からアドバイスを受け、学校園における解決にむけた取り組みを支援します。  
きゅうさい せんもんか べんご し りんしょうしんりし い し しんりょうないか どう  
《救済チームの専門家とは、「弁護士」「臨床心理士」「医師（心療内科）」等です。》

てきせつ かいけつ きゅうさい せんもんか ひょうか ていげん う  
・より適切な解決・救済のため、専門家から評価・提言を受けます。

きゅうさい べつ せんもんか ひょうか もう がっこうえん きょういくいいんかい かいけつ  
「救済チーム」とは別の専門家による「評価チーム」を設け、学校園や教育委員会による解決  
きゅうさい ひょうか かいぜん ていげん う  
や救済がよりよいものとなるよう評価と改善のための提言を受けます。



せんもんそうだんいん そうだんまどぐち  
・専門相談員による相談窓口「サポートルーム」があります。

◇ サポートルーム TEL 06-6208-9135 または 090-4768-8626

- ・セクシュアル・ハラスメント専門相談員が、専門的及び第三者的立場での相談を電話相談と面談で受け付けます。
- ・毎週火曜日 12:00 ～ 19:00 (年末年始・祝日は休み)
- ・面談については、事前の申し込みが必要です。