

<交通安全テスト>

平成26年9月号

(中学・高校生用)

正しいものには○を、まちがっているものには×を記入してください。

- ① 自転車は、「車両」であるので、道路の中央を進行してもよい。

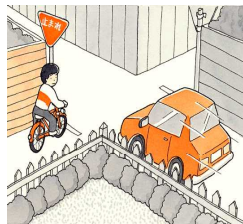
①	
---	--

- ② 自転車で走行中、歩行者用信号機に「歩行者・自転車専用」と表示されているときはその信号に従って横断する。



②	
---	--

- ③ 自転車は「一時停止」の標識がある場所では、必ず一時停止し、周りの安全を確認してから進む。



③	
---	--

- ④ 携帯電話を使用しながらや、ヘッドホンを使用し、大音量で音楽を聴きながらの自転車の運転は法律で禁止されている。



④	
---	--

- ⑤ 夜間、自転車で走行する時、自転車のライトを付けなければいけない。



⑤	
---	--