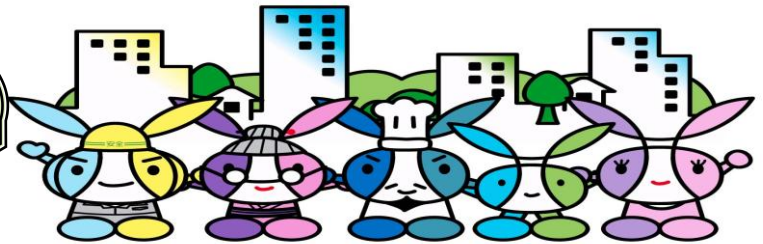


# 教科書展示会を開催します

平成28年度からの中学校の教科書(見本)をご覧ください。

アンケートで皆様のご意見をお聞かせください。

“きらきら、ぽかぽか。西区”



西区マスコットキャラクター  
「にっしー」

小・中学校で使用する教科書は、4年に一度、採択されることになっており、平成28年度から大阪市立中学校で使用する教科書は、今年度到大阪市教育委員会が採択します。

大阪市では、事前に保護者や市民の皆さまに教科書の見本を閲覧していただくため、区役所・図書館に教科書センターを設置し、展示会を実施いたします。

西区内での設置箇所は、次のとおりとなっておりますので、是非ご来場いただき、アンケート用紙にて、ご意見をいただきますようお願いいたします。

## 西区役所

【展示期間】 6月2日(火)～7月8日(水) 土曜日・日曜日を除く

【展示時間】 9:00～17:30

【場 所】 5階 教科書センター

## 中央図書館

【展示期間】 6月2日(火)～7月4日(土) 第1・第3木曜日を除く

【展示時間】 平日9:15～20:30 土日9:15～17:00

【場 所】 1階 教科書センター

## 【教科書の採択に関するお問合せ先】

教育委員会事務局 指導部 中学校教育担当 電話：6208-9187