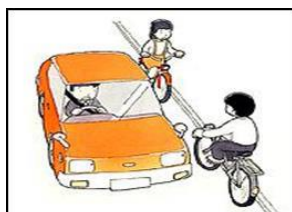


交通安全テスト

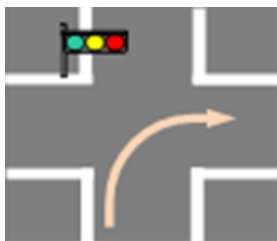
(中学・高校生用)

正しいものには○を、まちがっているものには×を記入してください。

- ① 自転車は道路の端であれば、左右のどちらの端を走行してもよい。



- ② 自転車で走行中、交差点を右折する時は、車と同じように右折してもよい。



- ③ 下図の信号が青色の灯火の場合、自転車は直進、左折、右折をすることが出来る。



- ④ 携帯電話（スマートフォン）を手に持って通話したり、表示されたゲーム等の画像を見ながら自転車を運転してもよい。



- ⑤ 「自転車歩道通行可」の標識がある歩道を走る際、歩道の車道寄りをすぐに停止できる速度で走行する。

