

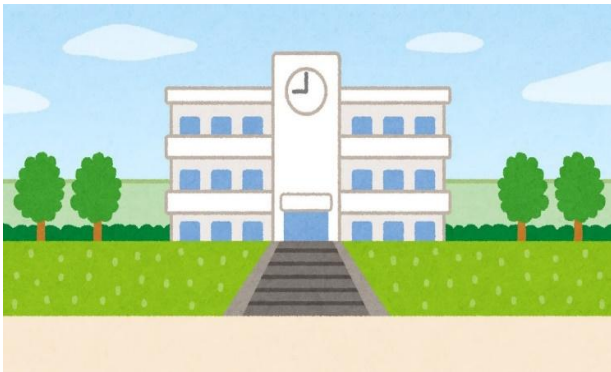
スクールソーシャルワーカーに相談してみませんか？

毎月堀江中学校にスクールソーシャルワーカー（SSW）が訪問し、保護者の皆様と在校生の相談支援をさせていただきます。

スクールソーシャルワーカーとは
家庭や学校で起こる様々な困りごとをサポートする福祉の専門家です。

このようなことで困っていませんか？

- お子様が学校に行きづらい、教室に入れない。
- 友人や先生との関係で悩んでいる。
- 経済的な不安があり、サポートしてくれる制度等が知りたい。
- 学校関係の手続きや書類作成を手伝ってほしい。
- 困っているけど、どこに相談したらいいのか分からない。



☆SSW ができること☆

子どもの観察や気持ちの代弁
生活や学校内の環境調整
社会資源の情報提供
関係機関との調整・連携
家庭訪問など



対象

在校生とその保護者

申し込み方法

保護者の方：教頭あてにご連絡ください。

在校生：ぷあぷ（3階）の部屋にいるので気軽に相談に来てください。

時間

5月14日・6月4日・7月9日 13時30分～16時30分

上記日時以外は西区役所子育て支援室にご相談ください。西区子育て支援室 06-6532-9048