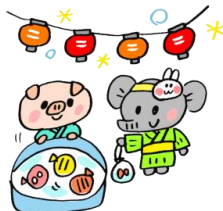




No.10
平成30年度
7月20日(金)
進路指導主事



1 学期が終わり長い夏休みが始まります。楽しいことも多いですが、体調を崩すことなく、規則正しい生活を心がけましょう。

3 年生はいよいよ最後の夏休みとなりました。そろそろスイッチが入りましたか？ 部活動に宿題にオープンスクールなど忙しくなりますが、計画的に行動していきましょう！

◎夏休みに何をする？

☆オープンスクール・説明会に参加しよう！

第2回進路希望調査にご記入ありがとうございました。
進路説明会でも質問がありました。まだまだ悩んでいるという方も多いと思います。
2 学期以降の懇談会では具体的な話も始まります。この夏休みの間にオープンスクールに参加して、自分に合った学校探しを進めていきましょう！

☆こんな勉強の方法はいかが？【先生3人に聞きました！】

同じ問題を何回もやって満点が
取れるまでとことんやりました。
いままでのテスト問題などを
利用しましょう！



ワークの問題をやり直しました。
英語の長文問題は好きな物語を
多めにして、楽しくできるように
しました。
できる限り周りを勉強の空気に
するために図書館にも
通いました。



夏休みは入試問題をたくさん解きました。
普段の勉強の仕方は、毎日の復習に提出物を少しずつ
取り組みました。テスト前は自分の勉強ができるよう
になったので、よかったですよ。



◎今後の進路関係の予定

| | |
|---------|--|
| 8/28(月) | 第2回実力テスト(5時間目まで) ☆進路を考えていくうえで重要になってきます。夏休みにしっかりとレベルアップしてテストに挑みましょう！ 時間割は、①理科、②英語、③国語、④数学、⑤社会 です。 |
| 9/4(火) | 大阪府 中学生チャレンジテスト(3年生) |

9/1(土) 平成30年度 港区5中合同高校説明会 ≪2階松竹の間≫

| | | 開会 |
|-------|-------------|--------------|
| | スケジュール | 高校名 |
| 1 | 10:10～10:20 | 大阪府立港高等学校 |
| 2 | 10:25～10:35 | 大阪夕陽丘学園高等学校 |
| 3 | 10:40～10:50 | 大阪府立市岡高等学校 |
| 4 | 10:55～11:05 | 桃山学院高等学校 |
| 5 | 11:10～11:20 | 大阪府立旭高等学校 |
| 6 | 11:25～11:35 | 常翔学園高等学校 |
| 7 | 11:40～11:50 | 大阪府立大正白陵高等学校 |
| 8 | 11:55～12:05 | 大阪学芸高等学校 |
| 9 | 12:10～12:20 | 大阪府立清水谷高等学校 |
| 10 | 12:25～12:35 | 大阪産業大学附属高等学校 |
| 11 | 12:40～12:50 | 大阪市立西高等学校 |
| 12 | 12:55～13:05 | 興國高等学校 |
| 13 | 13:10～13:20 | 大阪市立東高等学校 |
| 14 | 13:25～13:35 | 大阪府立夕陽丘高等学校 |
| 15 | 13:40～13:50 | 近畿大学附属高等学校 |
| 16 | 13:55～14:05 | 大阪市立桜宮高等学校 |
| 17 | 14:10～14:20 | 昇陽高等学校 |
| 合計17校 | | 閉会 |

◎再度お知らせ

大阪府公立高校進学フェア 2019 : 7月29日(日)インテックス大阪 10時から16時

大阪私立学校展: 8月18日(土)～19日(日)天満橋 OMMビル 2階展示会場

府立高校の説明会などのお知らせ: 府教委のHPをご覧ください。

<http://www.pref.osaka.lg.jp/kotogakko/seishi/24taiken.html>

大阪市立高校の説明会について: 大阪市教育委員会のHPをご覧ください。

<http://www.ocec.jp/shidoubu/index.cfm/10>

授業料支援制度について

http://www.pref.osaka.lg.jp/shigaku/shigakumushouka/2019_osaka_mushoka.html