

令和7年度 港中学校のあゆみ —結果概要とその分析から見えてきた成果・課題と今後の取組について—

大阪市教育委員会では、保護者や地域の皆様に説明責任を果たすことが重要であると考え、より一層教育に関心をお持ちいただき、教育活動にご協力いただくため、学校が各調査の結果や各調査結果から明らかになった現状等について公表するものとしています。

本校でも、各調査結果の分析を行い、これまでの成果や今後取り組むべき課題について明らかにし、本市教育委員会の方針に則り公表いたします。

なお、本調査により測定できるのは、学力の特定の一部分であり、学校における教育活動の一側面に過ぎません。

1 「全国学力・学習状況調査」の調査の目的

義務教育の機会均等とその水準の維持向上の観点から、全国的な児童生徒の学力や学習状況を把握・分析し、教育施策の成果と課題を検証し、その改善を図るとともに、学校における児童生徒への学習指導の充実や学習状況の改善等に役立てる。さらに、そのような取組を通じて、教育に関する継続的な検証改善サイクルを確立する。

2 「中学生チャレンジテスト」の調査の目的

- (1) 大阪府教育委員会が、府内における生徒の学力を把握・分析することにより、大阪の生徒課題の改善に向けた教育施策及び教育の成果と課題を検証し、その改善を図る。
加えて、調査結果を活用し、大阪府公立高等学校入学者選抜における評定の公平性の担保に資する資料を作成し、市町村教育委員会及び学校に提供する。
- (2) 市町村教育委員会や学校が、府内全体の状況との関係において、生徒の課題改善に向けた教育施策及び教育の成果と課題を検証し、その改善を図るとともに、そのような取組を通じて、学力向上のためのPDCAサイクルを確立する。
- (3) 学校が、生徒の学力を把握し、生徒への教育指導の改善を図る。
- (4) 生徒一人ひとりが、自らの学習到達状況を正しく理解することにより、自らの学力に目標を持ち、また、その向上への意欲を高める。

1 全国学力・学習状況調査

※中学校理科はICT端末等を用いた、文部科学省CBTシステム（MEXCBT）によるオンライン方式（以下、「CBT」【=Computer Based Testing】とする）で実施。

学年 実施月日		生徒数 (人)	平均正答率(%)		平均無解答率(%)	
			国語	数学	国語	数学
3 年 4月17日	学校	77	48	41	7.4	5.5
	大阪市	—	52	46	6.8	11.2
	全国	—	54.3	48.3	6.7	10.6

	平均IRTスコア	
	理科	
学校	477	
大阪市	489	
全国	503	

※IRTとは、国際的な学力調査等で採用されているテスト理論です。

この理論を使うと、異なる問題から構成される試験・調査の結果を、同じものさし（尺度）で比較することができます。

※IRTスコアとはIRTに基づいて各設問の正誤パターンの状況から学力を推定し、500を基準にした得点で表すものです。

2 中学生チャレンジテスト

学年 実施月日		生徒数 (人)	平均点(点)					平均無解答率(%)				
			国語	社会	数学	理科※	英語	国語	社会	数学	理科※	英語
3 年	学校	70	61.0	46.3	50.1	42.9	48.3	5.1	4.5	9.8	4.8	4.5
	大阪市	—										
	大阪府	—	64.2	51.2	53.9	46.0	53.2	6.8	6.5	12.1	11.0	7.4

※ 3年生の理科はB問題を選択

令和7年度 港中学校のあゆみ
—結果概要とその分析から見えてきた成果・課題と今後の取組について—

調査結果から

【成果と課題】

○全国学力・学習状況調査結果

＜国語＞全国と比較して、「書くこと」の領域において全国52.8%、大阪府50.5%、本校43.4%と大きく下回った。

区分Ⅳにおいて、全国22.5%、大阪府25.4%、本校35.1%と大きく上回っている。

＜数学＞全国と比較して、「データの活用、思考・判断・表現、記述式」において大きく下回った。

区分Ⅳにおいて、全国23.8%、大阪府26.7%、本校35.5%と大きく上回っている。

＜理科＞全国と比較して、「元素記号を記述する」において全国44.9%、大阪府45.6%、本校58.4%と大きく上回った。

IRTバンド1において、全国4.2%、大阪府6.4%、本校9.1%と大きく上回った。

○中学生チャレンジテスト(3年生)

＜成果＞

平均点は大阪府と比較して、数学がー2.8点と最小であった。無回答率は、どの教科も大阪府平均より低い結果であった。

＜課題＞

英語科において、府平均と比較してー4.9点と差が大きい。

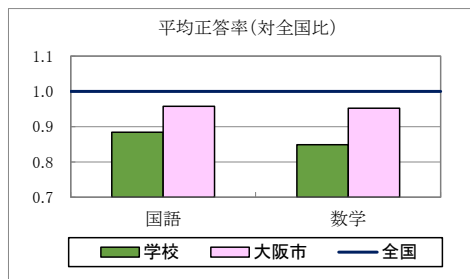
【今後に向けて】

令和7年度 港中学校のあゆみ
—結果概要とその分析から見てきた成果・課題と今後の取組について—

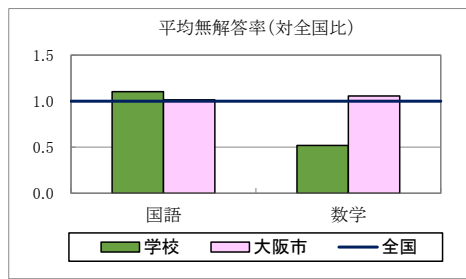
全国学力・学習状況調査 教科に関する調査より

【 全 体 】

	平均正答率(%)	
	国語	数学
学校	48	41
大阪市	52	46
全国	54.3	48.3

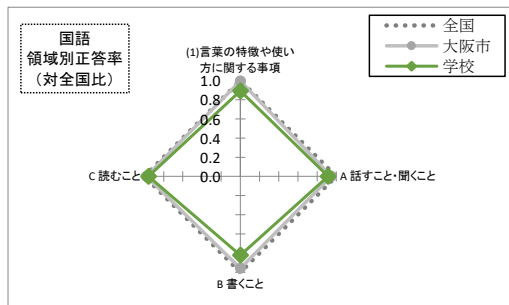
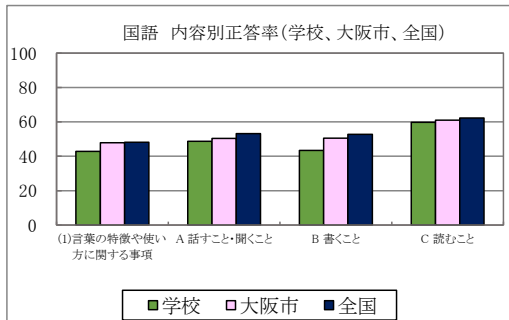


	平均無解答率(%)	
	国語	数学
学校	7.4	5.5
大阪市	6.8	11.2
全国	6.7	10.6



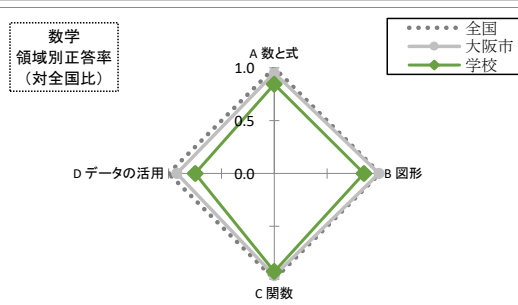
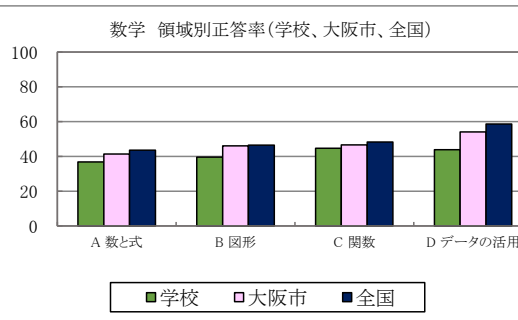
【 国 語 】

学習指導要領の内容	対象 設問数 (問)	平均正答率(%)		
		学校	大阪市	全国
(1)言葉の特徴や使い 方に関する事項	2	42.9	47.9	48.1
(2)情報の扱い方 に関する事項	0			
(3)我が国の言語文化 に関する事項	0			
A 話すこと・聞くこと	4	48.7	50.4	53.2
B 書くこと	5	43.4	50.6	52.8
C 読むこと	3	59.7	61.0	62.3



【 数 学 】

学習指導要領の領域	対象 設問数 (問)	平均正答率(%)		
		学校	大阪市	全国
A 数と式	5	36.8	41.4	43.5
B 図形	4	39.5	46.1	46.5
C 関数	3	44.7	46.6	48.2
D データの活用	3	43.9	54.0	58.6

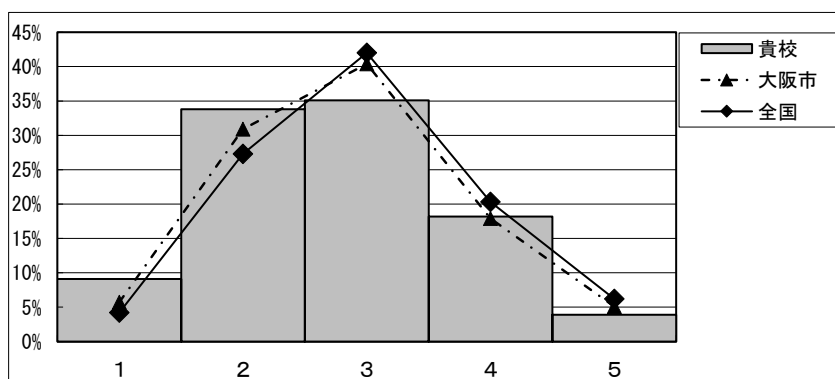
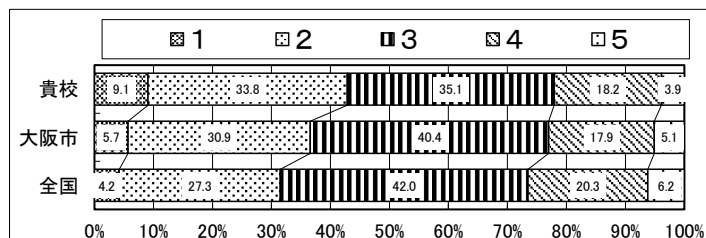


令和7年度 港中学校のあゆみ
—結果概要とその分析から見えてきた成果・課題と今後の取組について—

全国学力・学習状況調査 教科に関する調査より

【理 科】

	平均IRTスコア
学校	477
大阪市	489
全国	503



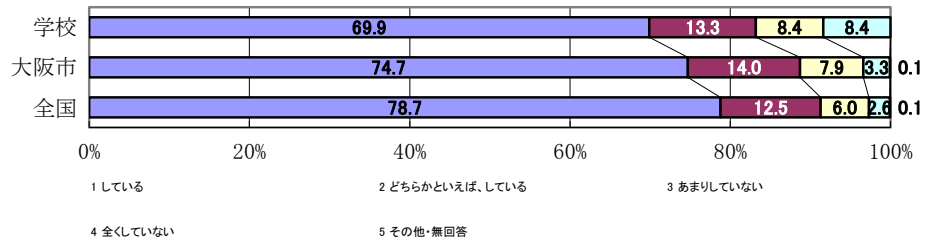
令和7年度 港中学校のあゆみ —結果概要とその分析から見てきた成果・課題と今後の取組について—

生徒質問より

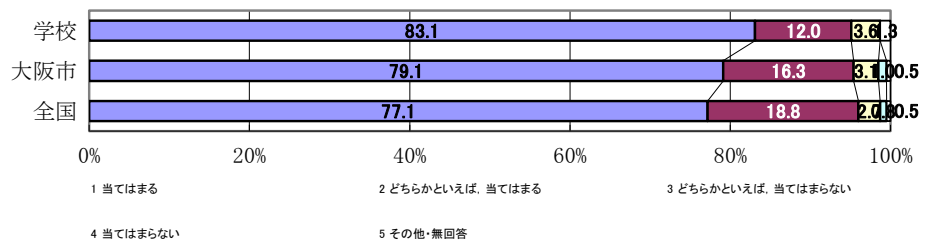
1 2 3 4 5 6 7 8

質問番号
質問事項

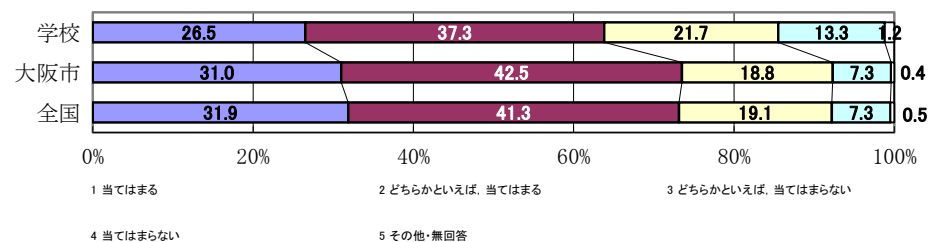
1
朝食を毎日食べていますか



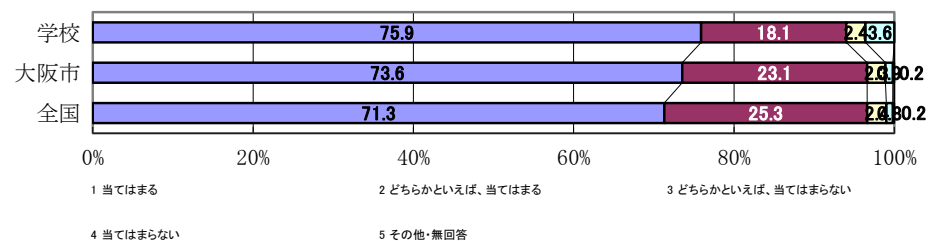
9
いじめは、どんな理由があってもいけないことだと思いますか



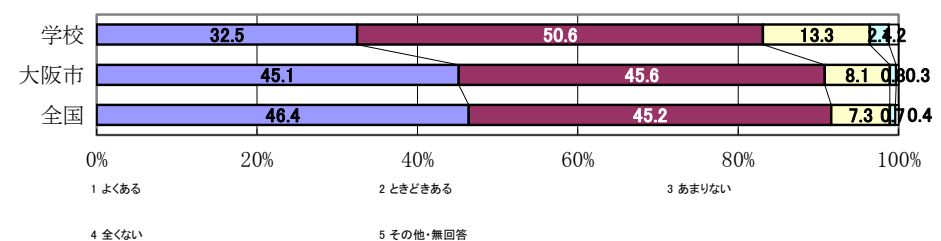
10
困りごとや不安がある時に、先生や学校にいる大人にいつでも相談できますか



11
人の役に立つ人間になりたいと思いますか



15
普段の生活の中で、幸せな気持ちになることはどれくらいありますか



令和7年度 港中学校のあゆみ —結果概要とその分析から見てきた成果・課題と今後の取組について—

学校質問より

1 2 3 4 5 6 7 8 9 10

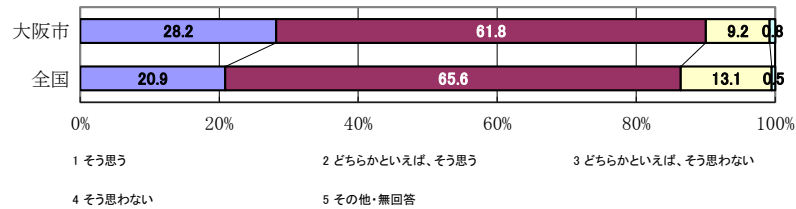
質問番号

質問事項

7

調査対象学年の生徒は、熱意をもって勉強していると思いますか

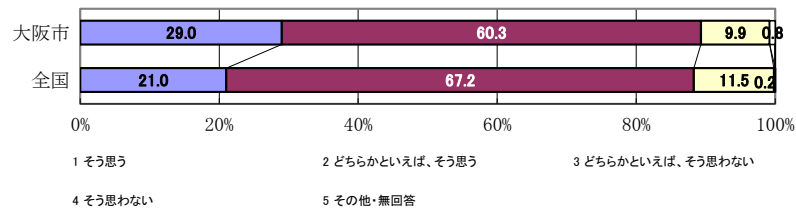
学校 「どちらかといえば、そう思わない」を選択



25

調査対象学年の生徒は、授業では、課題の解決に向けて、自分で考え、自分から取り組むことができていると思いますか

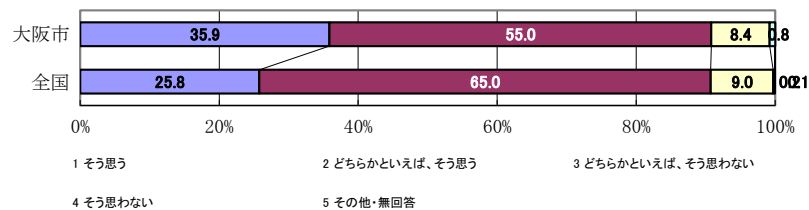
学校 「どちらかといえば、そう思う」を選択



27

調査対象学年の生徒は、学級やグループでの話し合いなどの活動で、自分の考えを相手にしっかりと伝えることができていると思いますか

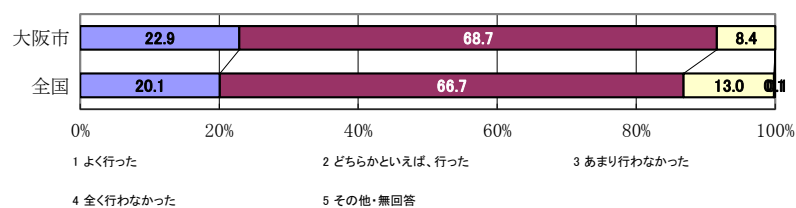
学校 「どちらかといえば、そう思う」を選択



33

調査対象学年の生徒に対して、前年度までに、習得・活用及び探究の学習過程を見通した指導方法の改善及び工夫をしましたか

学校 「どちらかといえば、行った」を選択



76

地域学校協働活動の仕組みを生かして、保護者や地域住民との協働による活動を行いましたか

学校 「どちらかといえば、行った」を選択

