

令和7年度 前期

保護者アンケートの結果

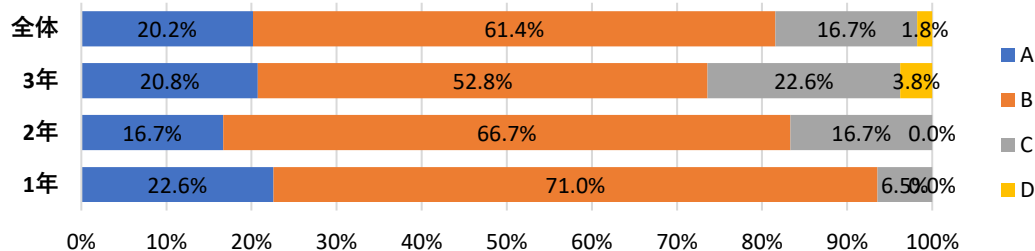
大阪市立港中学校

回答数 1年生 (31名) 2年生 (30名) 3年生 (53名) 全体 (114名)

A、よく当てはまる B、だいたい当てはまる C、あまり当てはまらない D、全く当てはまらない

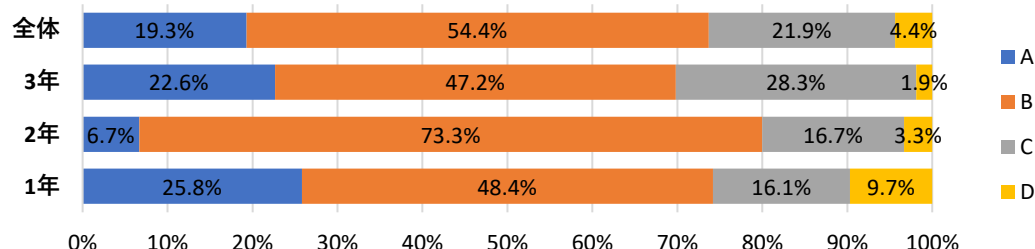
項目1

子どもは学校
が楽しいと
言っている



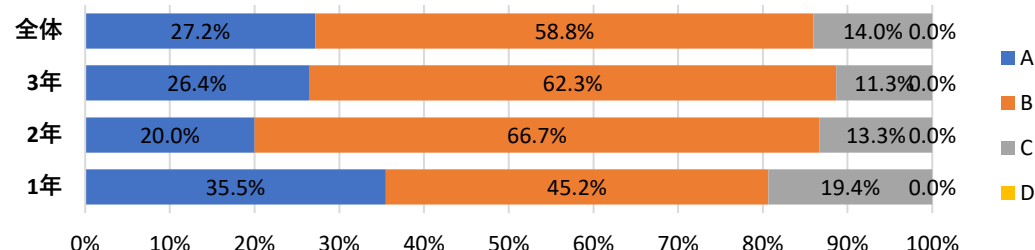
項目2

学校は保護者
に学校の様子
をよく伝えて
いる



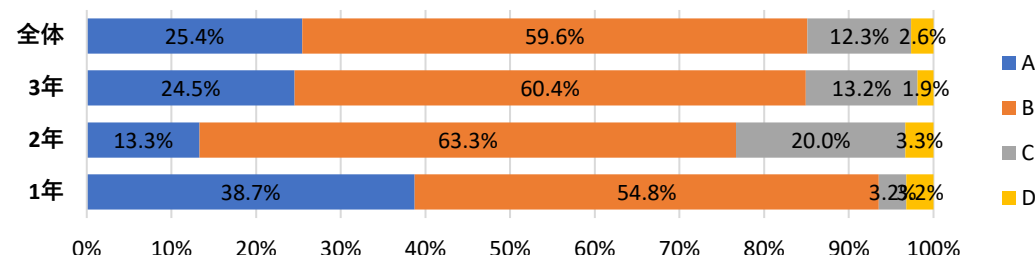
項目3

先生は子ども
の相談によく
乗ってくれる



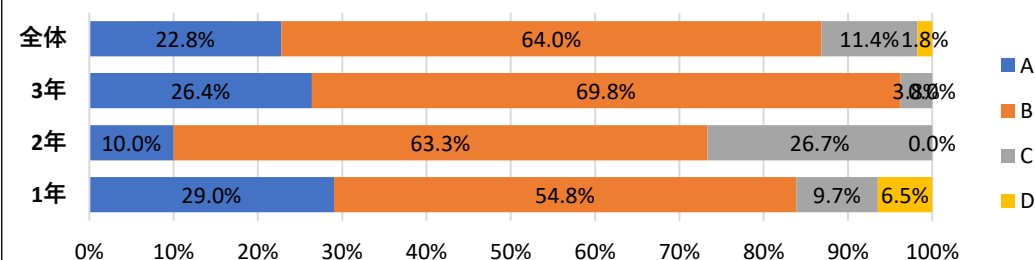
項目4

子どもは先生
は子どもに公
平に接してい
ると感じてい
る



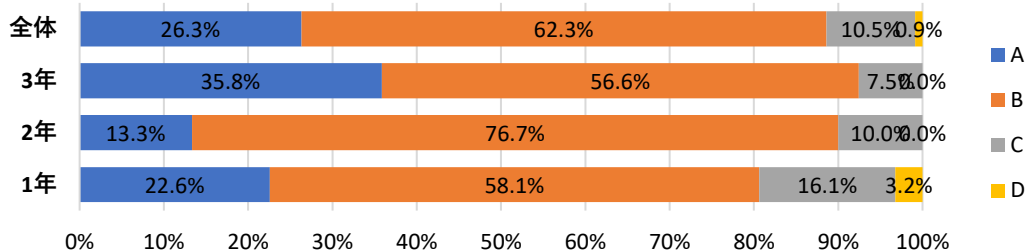
項目5

学校はいじめ
等のない学校
づくりに真剣
に取り組んで
いる



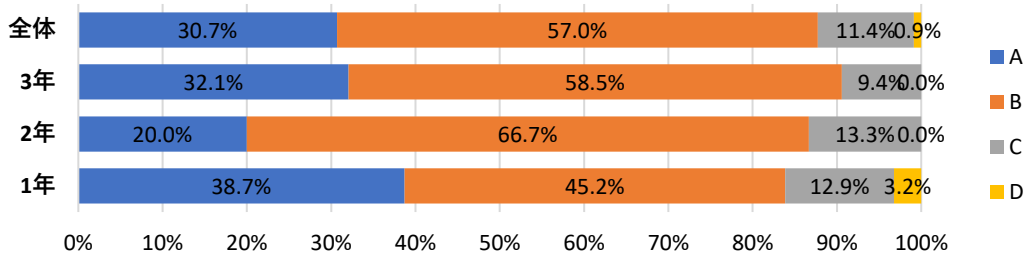
項目6

学校は命の大切さやルールを守る態度を育てている



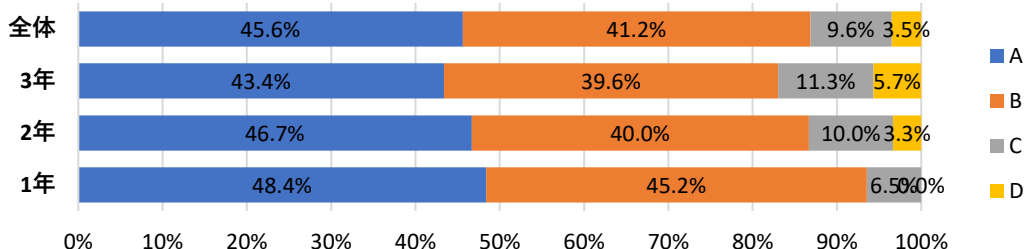
項目7

学校は子どもへの適切な進路指導と保護者への情報提供を行っている



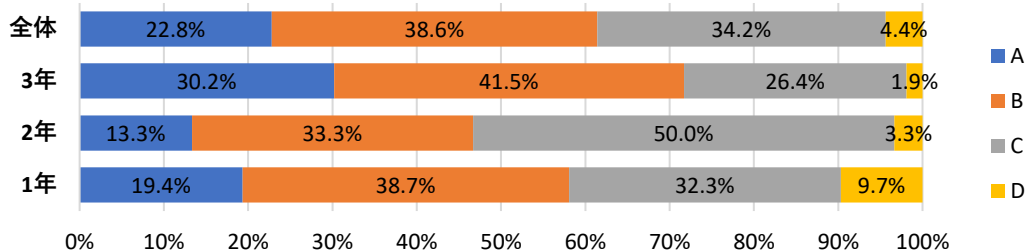
項目8

子どもは学校行事を楽しみにしている



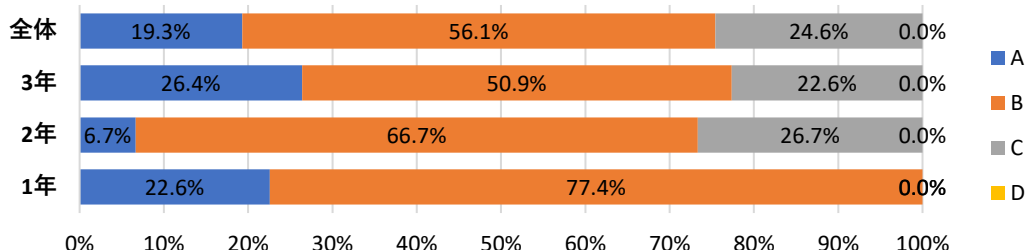
項目9

子どもは授業以外で勉強をしている



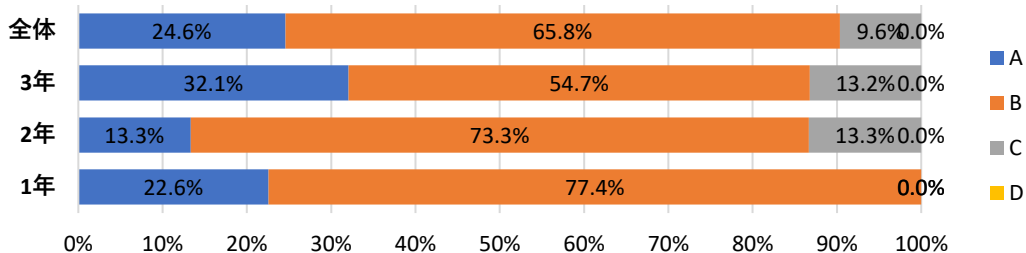
項目10

子どもは人の役に立つ人間になりたいと思っている



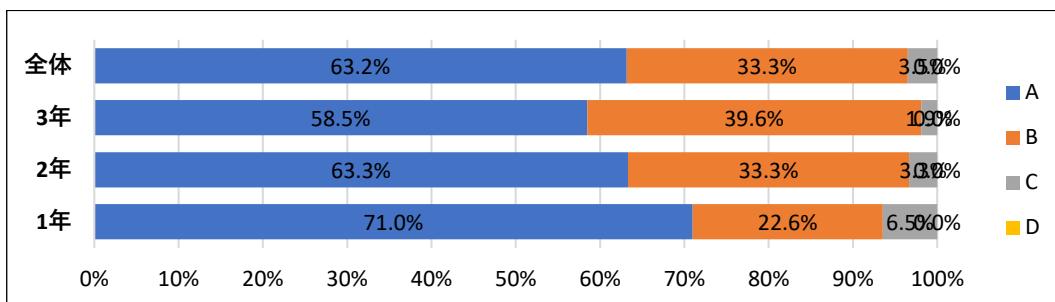
項目11

子どもは自分には良いところがあると思っている



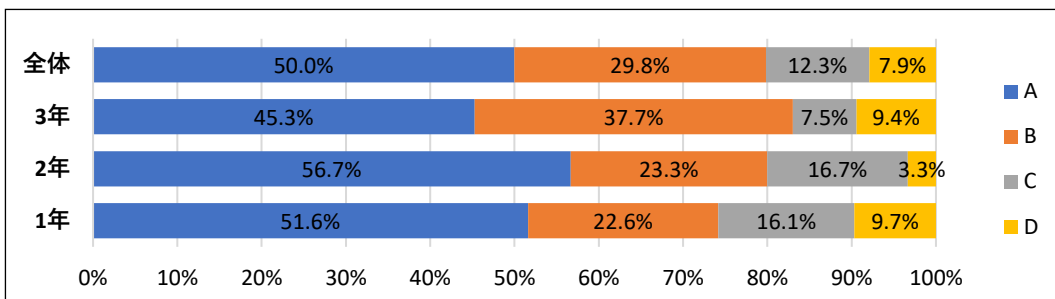
項目12

子どもはいじめはいかなる理由でもいけないと思っている



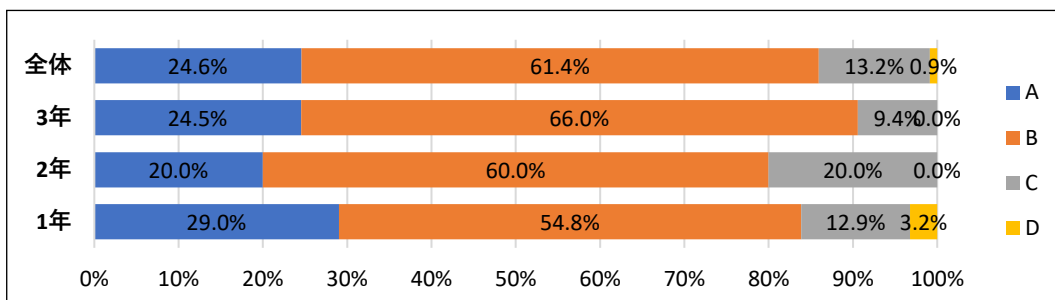
項目13

子どもは運動やスポーツをすることが好きだ



項目14

先生はICTなどを活用した工夫ある授業している



項目15

学校のホームページをよく見ている

