

生徒アンケートの結果

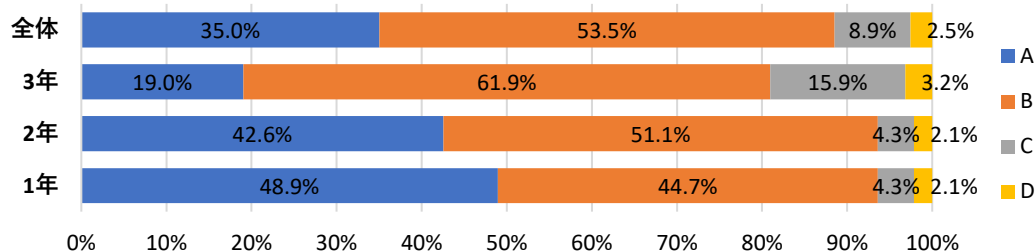
大阪市立港中学校

回答数 1年生 (47名) 2年生 (47名) 3年生 (63名) 全体 (157名)

A、よく当てはまる B、だいたい当てはまる C、あまり当てはまらない D、全く当てはまらない

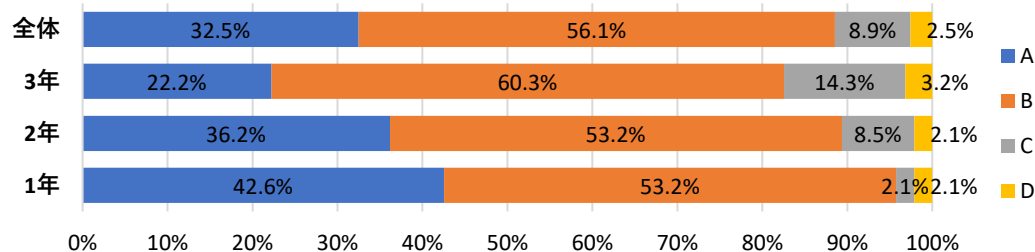
項目1

学校生活が楽しい



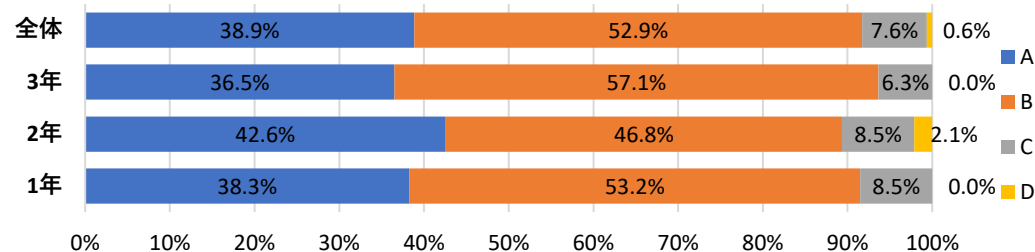
項目2

授業が分かりやすい



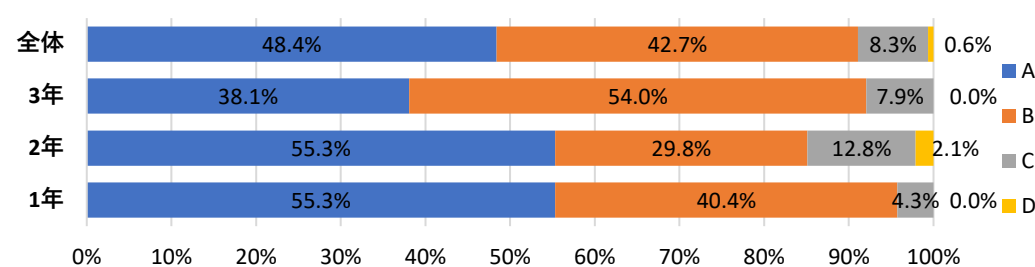
項目3

先生は相談に乗ってくれる



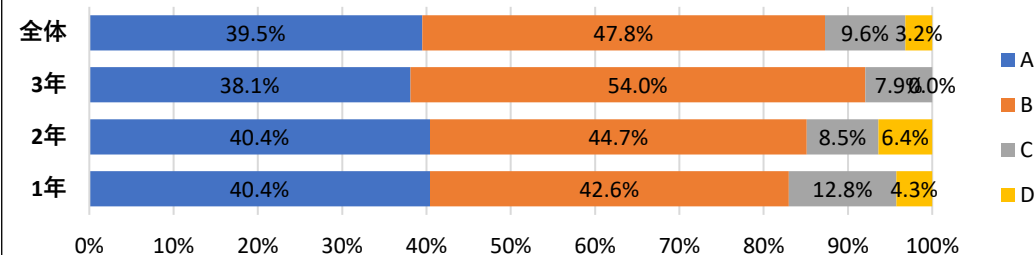
項目4

先生は公平に接してくれる



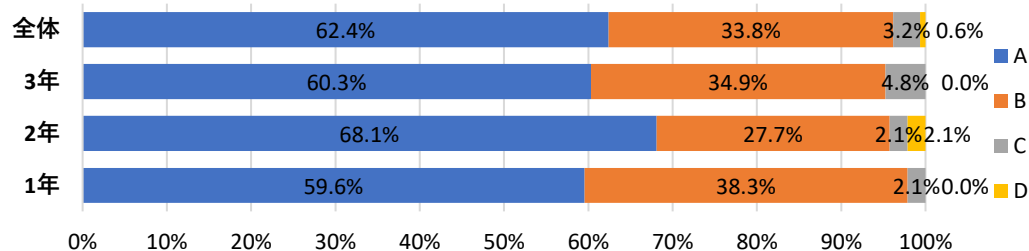
項目5

学級や学年で仲間外れをしない雰囲気がある



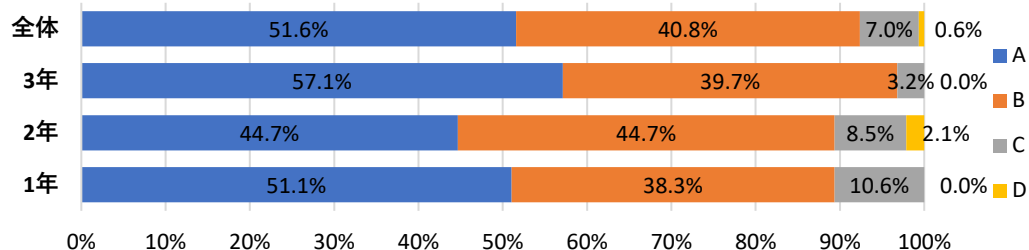
項目6

命の大切さや
ルールに関する
学習を通して自
分もルールを
守っている



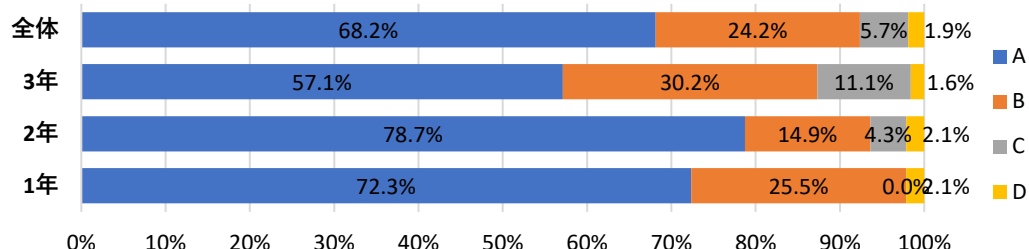
項目7

先生が進路や
将来の生き方
について話を
してくれる



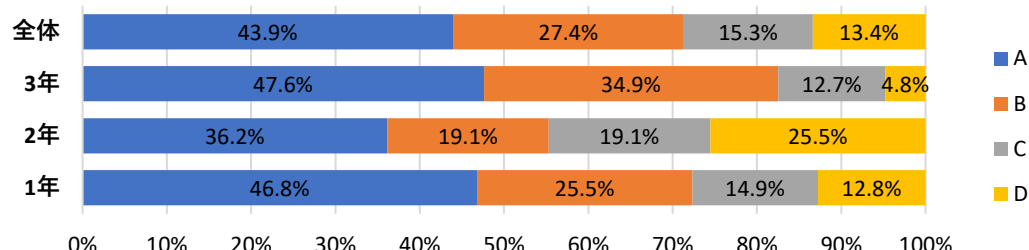
項目8

学校行事が楽
しい



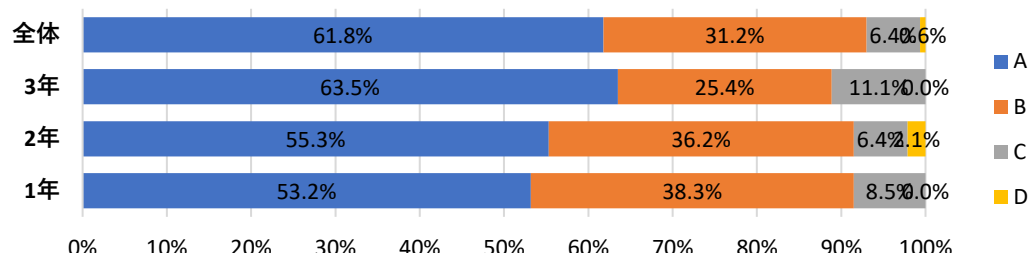
項目9

授業以外で勉
強をしている



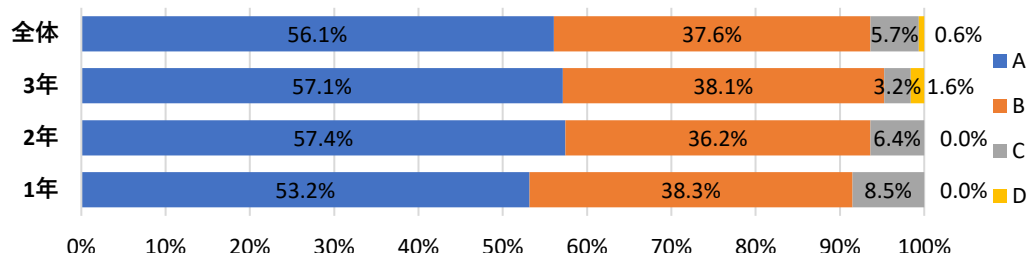
項目10

人の役に立つ
人間になりた
い



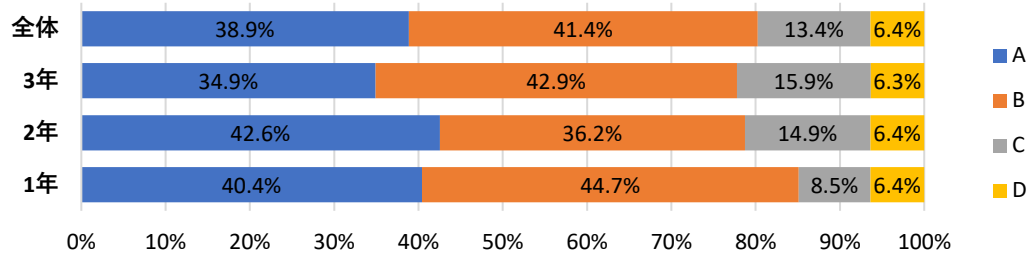
項目11

ICT機器などを
使った工夫あ
る授業をして
いる



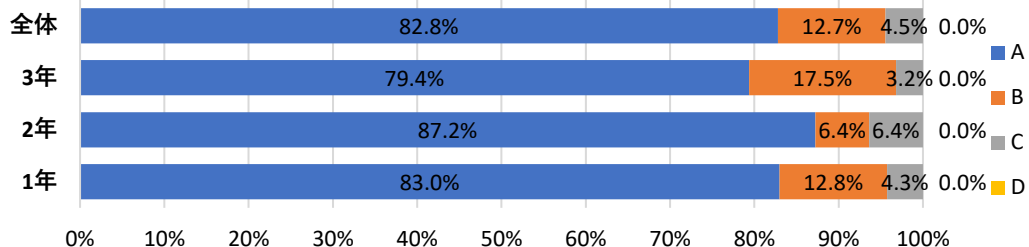
項目12

自分には良い
ところがある



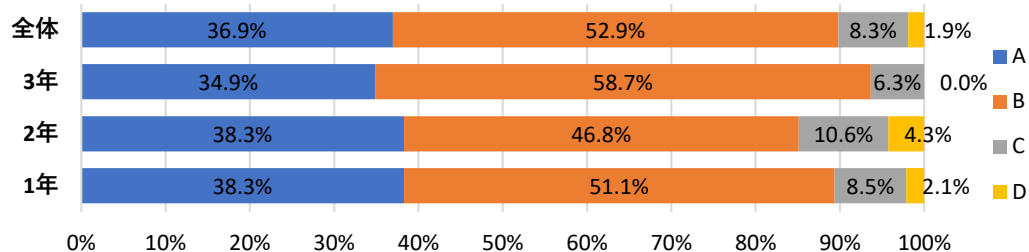
項目13

いじめはいか
なる理由でも
ためである



項目14

生徒同士の話
し合う活動を
通して考えを
深め、広げて
いる



項目15

運動やスポー
ツをすることが
好きだ

