

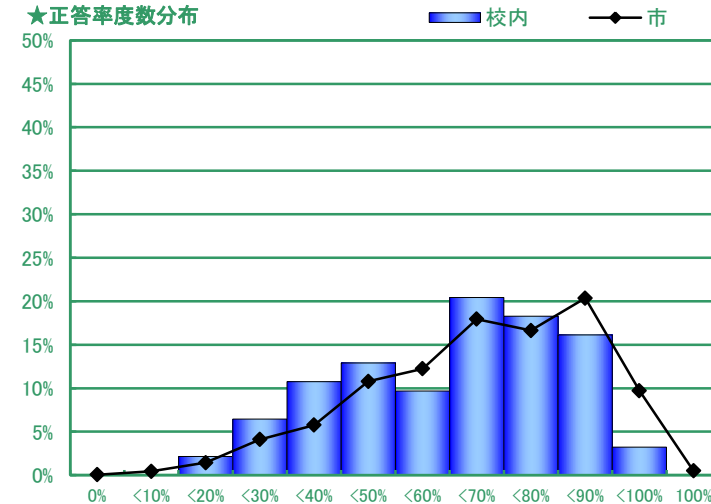
★集計結果

	平均正答率
校内	60.3
市	65.4

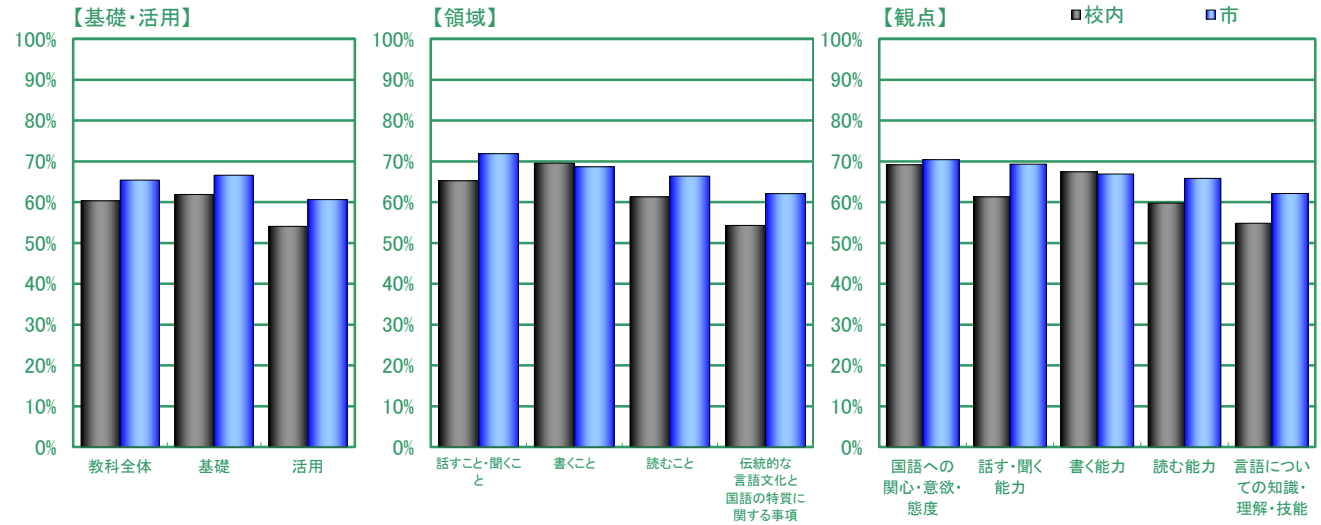
★カテゴリー別正答率

分類	区分	平均正答率	
		校内	市
基礎・活用	教科全体	60.3	65.4
	基礎	61.9	66.6
	活用	54.1	60.6
領域	話すこと・聞くこと	65.2	71.9
	書くこと	69.6	68.7
	読むこと	61.3	66.4
	伝統的な言語文化と国語の特質に関する事項	54.3	62.1
観点	国語への関心・意欲・態度	69.2	70.4
	話す・聞く能力	61.3	69.3
	書く能力	67.4	66.9
	読む能力	59.8	65.8
	言語についての知識・理解・技能	54.8	62.1
解答形式	選択	61.4	67.8
	短答	54.3	62.0
	記述	66.1	64.3

★正答率度数分布



★正答率の比較



★正答率によるカテゴリー間の比較

