

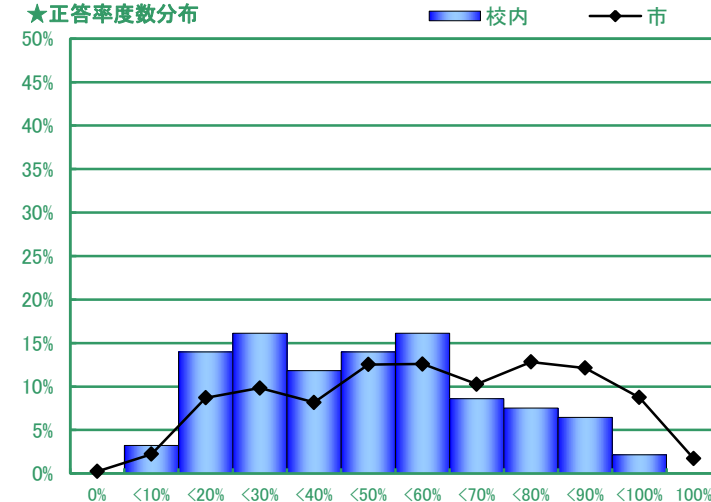
★集計結果

	平均正答率
校内	44.8
市	56.0

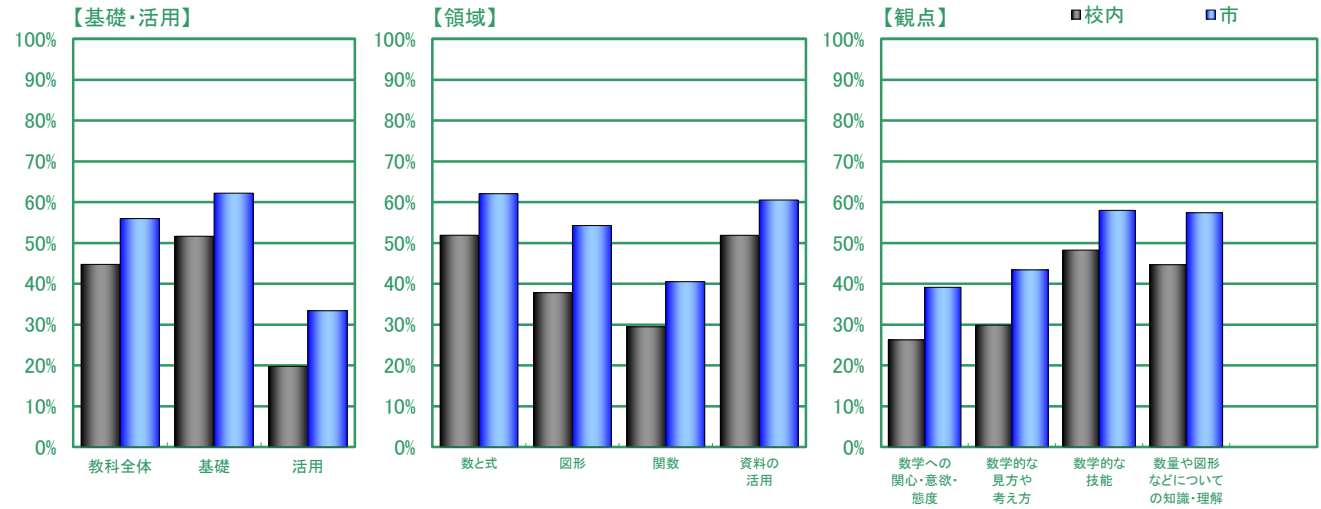
★カテゴリー別正答率

分類	区分	平均正答率	
		校内	市
基礎・活用	教科全体	44.8	56.0
	基礎	51.6	62.2
	活用	19.8	33.4
領域	数と式	51.9	62.1
	図形	37.8	54.3
	関数	29.4	40.5
	資料の活用	51.9	60.5
観点	数学への関心・意欲・態度	26.2	39.1
	数学的な見方や考え方	29.9	43.4
	数学的な技能	48.3	58.0
	数量や図形などについての知識・理解	44.7	57.4
解答形式	選択	47.5	60.8
	短答	45.5	54.6
	記述	16.7	33.1

★正答率度数分布



★正答率の比較



★正答率によるカテゴリー間の比較

