

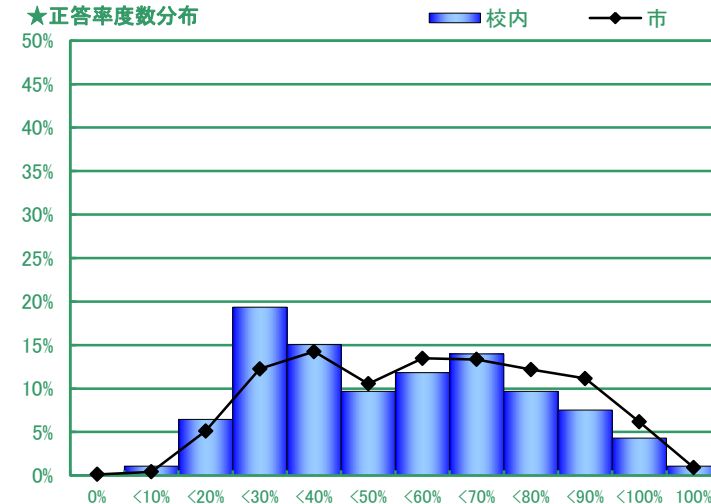
★集計結果

| | 平均正答率 |
|----|-------|
| 校内 | 49.5 |
| 市 | 55.0 |

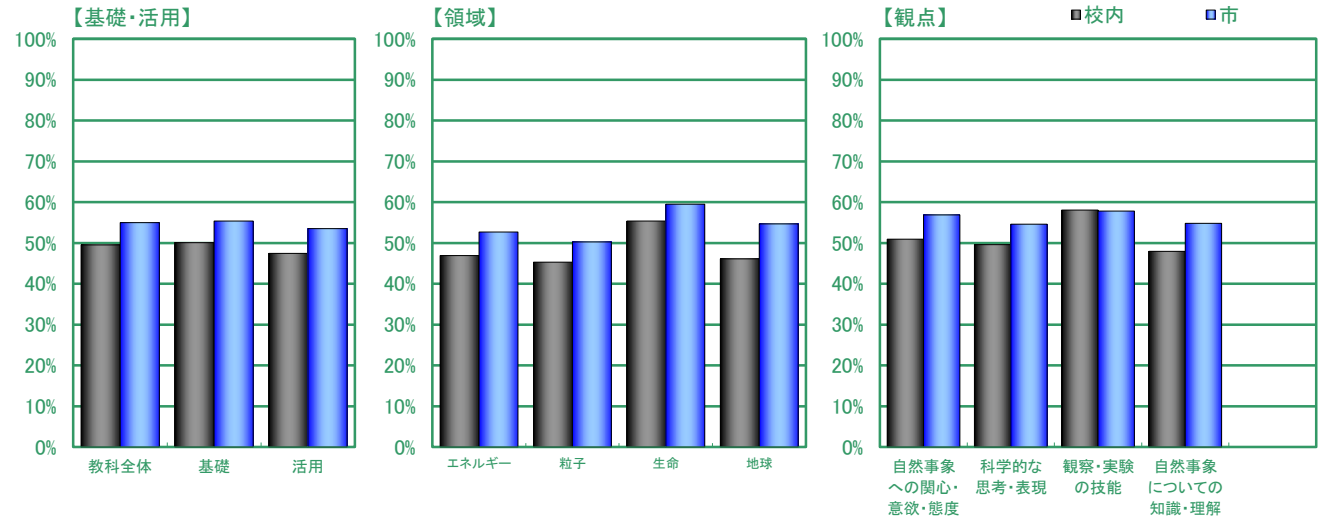
★カテゴリー別正答率

| 分類 | 区分 | 平均正答率 | |
|-------|----------------|-------|------|
| | | 校内 | 市 |
| 基礎・活用 | 教科全体 | 49.5 | 55.0 |
| | 基礎 | 50.1 | 55.4 |
| | 活用 | 47.4 | 53.5 |
| 領域 | エネルギー | 46.9 | 52.7 |
| | 粒子 | 45.3 | 50.3 |
| | 生命 | 55.4 | 59.5 |
| | 地球 | 46.1 | 54.7 |
| 観点 | 自然事象への関心・意欲・態度 | 50.9 | 56.9 |
| | 科学的な思考・表現 | 49.6 | 54.6 |
| | 観察・実験の技能 | 58.1 | 57.8 |
| | 自然事象についての知識・理解 | 47.9 | 54.8 |
| 解答形式 | 選択 | 51.0 | 55.8 |
| | 短答 | 44.9 | 51.9 |
| | 記述 | 47.8 | 56.7 |

★正答率度数分布



★正答率の比較



★正答率によるカテゴリー間の比較

