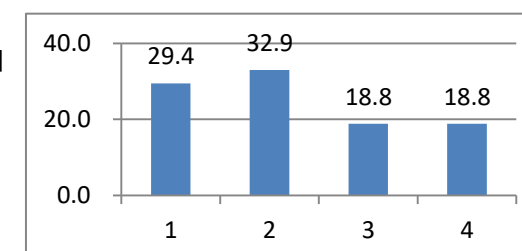


平成28年度 学校評価 生徒アンケート(2年)

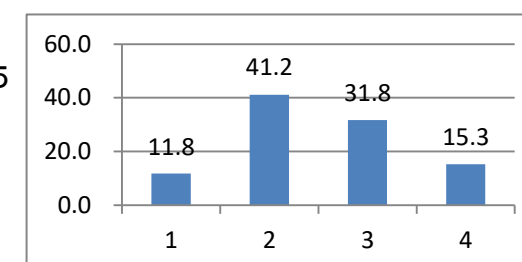
平成29年2月実施

No.	質 問 事 項	① よくあてはまる	② どちらかというと あてはまる	③ あまり あてはまらない	④ あてはまらない
1	学校での生活が楽しい。	29.4	32.9	18.8	18.8
2	先生は、自分の間違っただ行動には厳しく指導してくれる。	29.4	38.8	17.6	14.1
3	先生は、生徒一人ひとりをよく理解している。	16.7	38.1	25.0	20.2
4	いろいろなことを相談できる先生がいる。	23.5	23.5	17.6	35.3
5	授業の内容がよく理解できる。	11.8	41.2	31.8	15.3
6	授業でわからないことについては、質問しやすい。	14.1	43.5	22.4	20.0
7	将来の進路や生き方について考える機会が多い。	22.4	40.0	16.5	21.2
8	学校や地域で、よくあいさつをしている。	32.9	34.1	16.5	16.5
9	ルールを守って学校生活を行っている。	40.0	35.3	12.9	11.8
10	積極的に部活動に参加している。(参加していた。)	49.4	21.7	8.4	20.5
11	生徒会や委員会活動に参加・協力している。	32.5	21.7	13.3	32.5
12	学校や学年行事に積極的に活動している。	35.7	32.1	17.9	14.3
13	励まし合ったり、注意したりするよい関係の友だちがいる。	38.8	30.6	12.9	17.6
14	学校は、校内美化など環境整備がなされている。	22.6	32.1	27.4	17.9
15	家庭で家族とよく話をする。	54.8	15.5	9.5	20.2
16	家庭学習を習慣的にやっている。	23.5	30.9	25.9	19.8

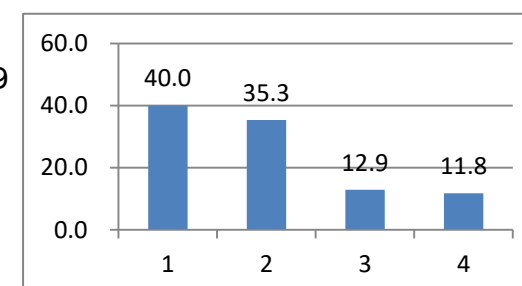
質問 1



質問 5



質問 9



質問16

