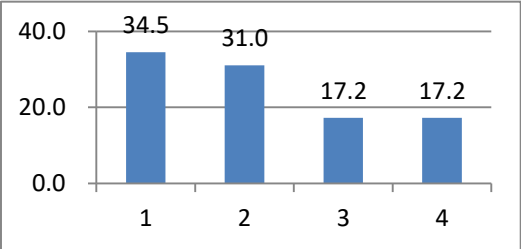


平成28年度 学校評価 生徒アンケート(3年)

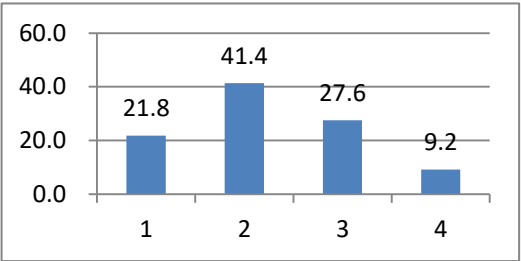
平成29年2月実施

No.	質 問 事 項	① よくあてはまる	② どちらかというと あてはまる	③ あまり あてはまらない	④ あてはまらない
1	学校での生活が楽しい。	34.5	31.0	17.2	17.2
2	先生は、自分の間違っただ行動には厳しく指導してくれる。	23.3	45.6	15.6	15.6
3	先生は、生徒一人ひとりをよく理解している。	21.8	44.8	20.7	12.6
4	いろいろなことを相談できる先生がいる。	28.1	28.1	28.1	15.7
5	授業の内容がよく理解できる。	21.8	41.4	27.6	9.2
6	授業でわからないことについては、質問しやすい。	21.6	40.9	23.9	13.6
7	将来の進路や生き方について考える機会が多い。	27.0	33.7	23.6	15.7
8	学校や地域で、よくあいさつをしている。	32.2	37.9	14.9	14.9
9	ルールを守って学校生活を行っている。	33.7	37.2	8.1	20.9
10	積極的に部活動に参加している。(参加していた。)	45.5	18.2	12.5	23.9
11	生徒会や委員会活動に参加・協力している。	39.5	20.9	18.6	20.9
12	学校や学年行事に積極的に活動している。	28.1	38.2	18.0	15.7
13	励まし合ったり、注意したりするよい関係の友だちがいる。	46.6	23.9	9.1	20.5
14	学校は、校内美化など環境整備がなされている。	18.2	45.5	22.7	13.6
15	家庭で家族とよく話をする。	34.1	36.4	15.9	13.6
16	家庭学習を習慣的に行っている。	25.3	28.9	28.9	16.9

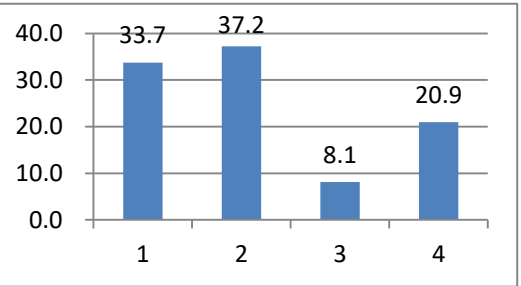
質問 1



質問 5



質問 9



質問16

