

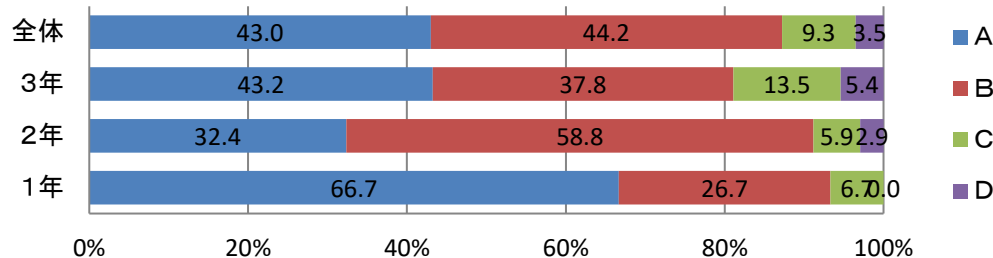
保護者アンケートの結果

大阪市立築港中学校

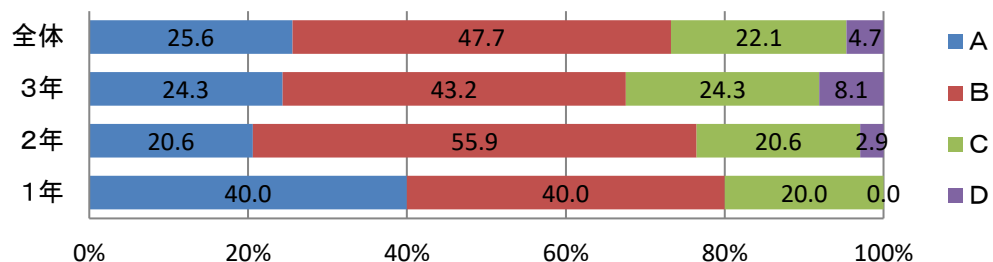
回答率 1年生 (83%) 2年生 (97%) 3年生 (100%) 全体 (93%)

A よく当てはまる B だいたい当てはまる C あまり当てはまらない D 全く当てはまらない

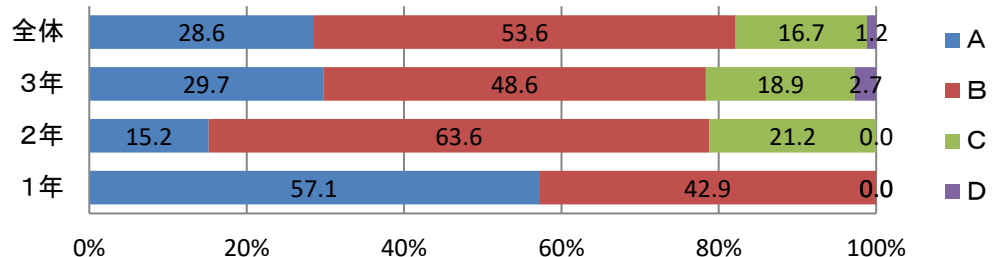
項目1

子どもは学校生活を
楽しく送っている

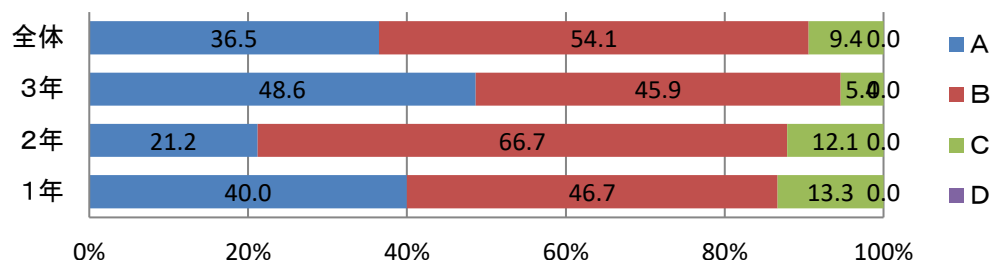
項目2

学校は保護者の皆さんに
学校の様子をよく伝えている

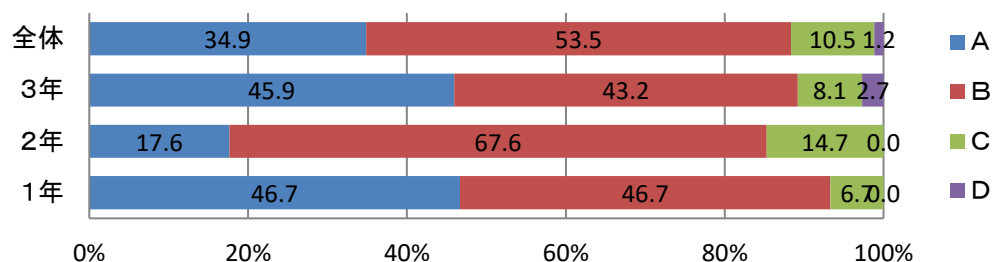
項目3

本校の生活指導の
方針に共感できる

項目4

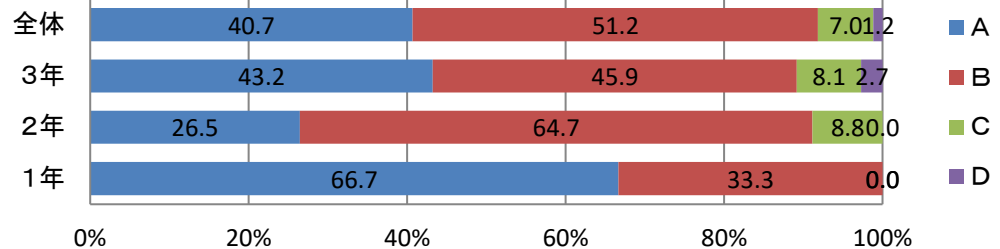
学校は清掃が行き届
いている

項目5

学校の校舎や設備
がよく整えられている

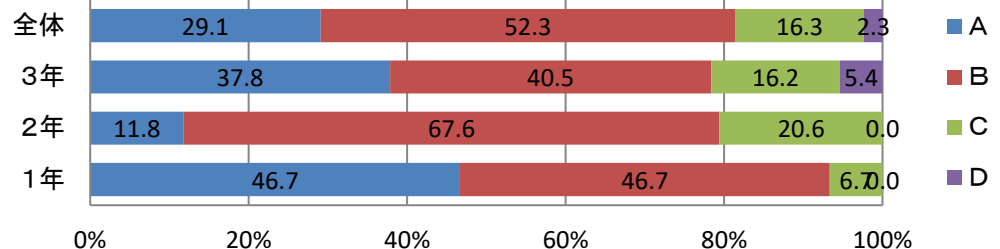
項目6

学校は生徒が健康で、安全に生活できるように努めている



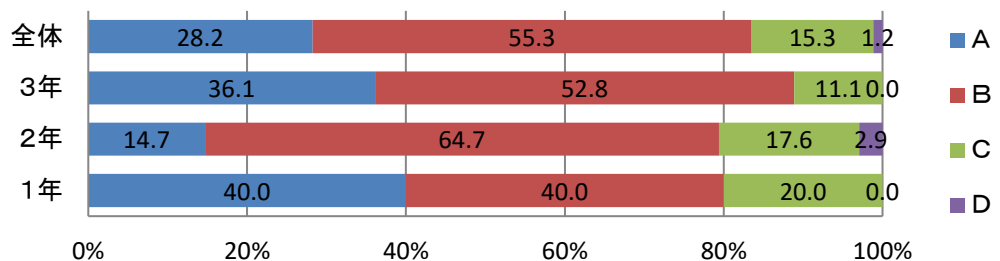
項目7

先生は子どものことをよく理解してくれている



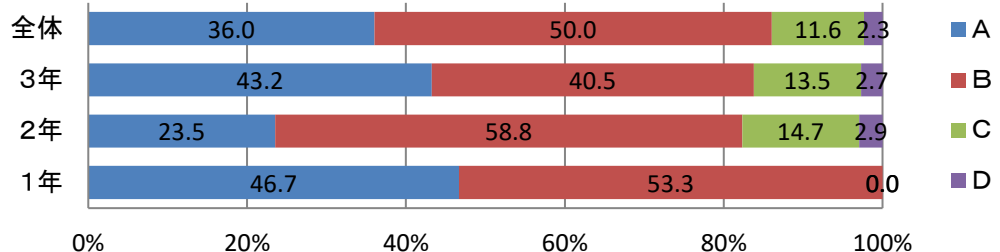
項目8

先生は授業を分かりやすくするためにICT機器等を使って工夫をしている



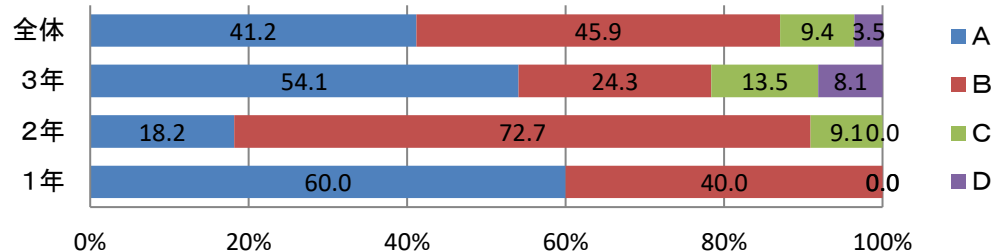
項目9

先生はいじめなどのない学校づくりに取り組んでいる



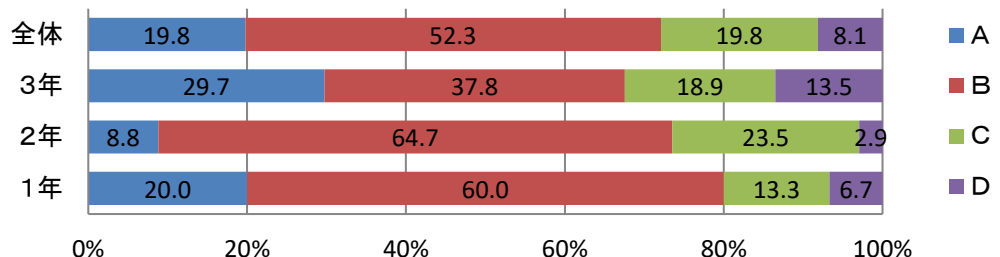
項目10

先生は懇談会や家庭訪問でよく話を聞いてくれる



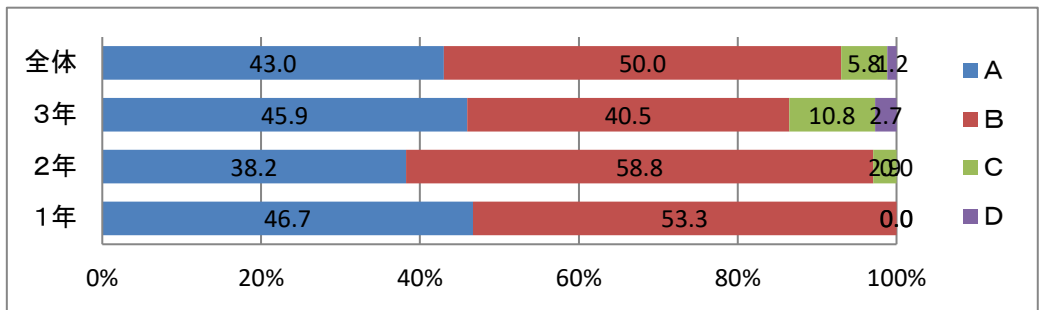
項目11

子どもは目標を持って学習によく取り組んでいる



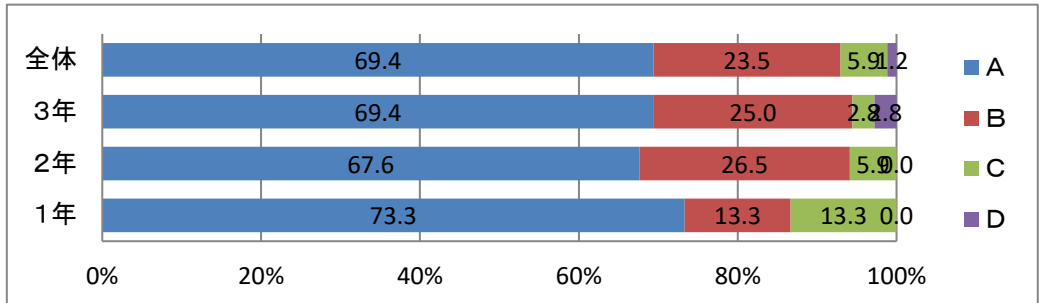
項目12

子どもは友達を大切にし、人への思いやりを持っている



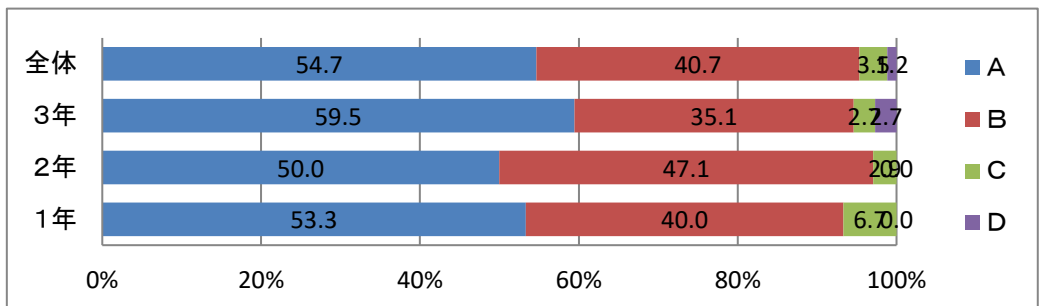
項目13

子どもは服装や学校の決まりを守っている



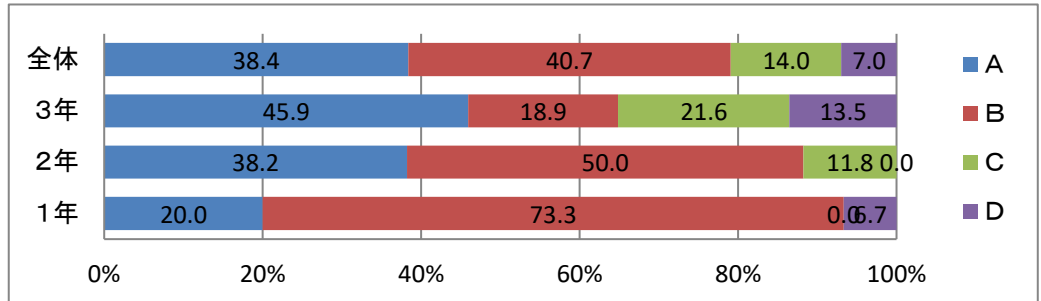
項目14

子どもは学校や地域でよくあいさつできる



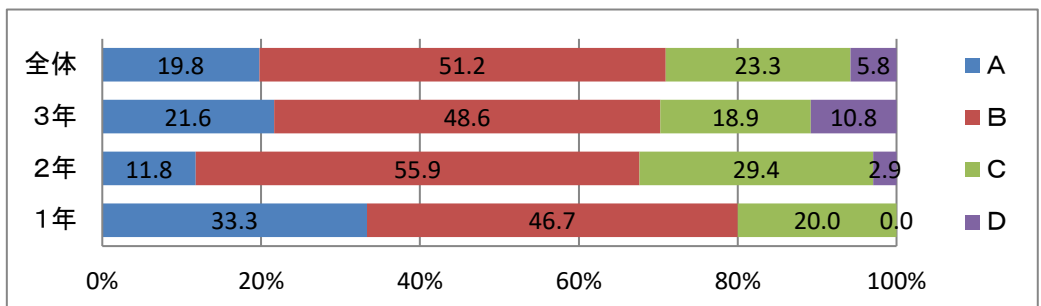
項目15

子どもは学校のことをよく話す



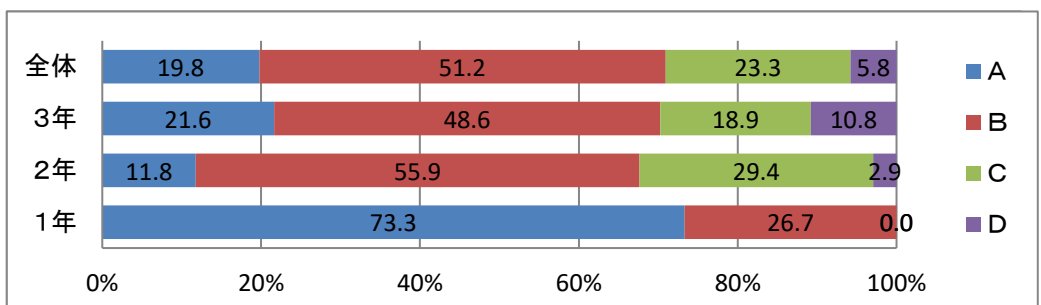
項目16

先生は子どもの相談を受けている



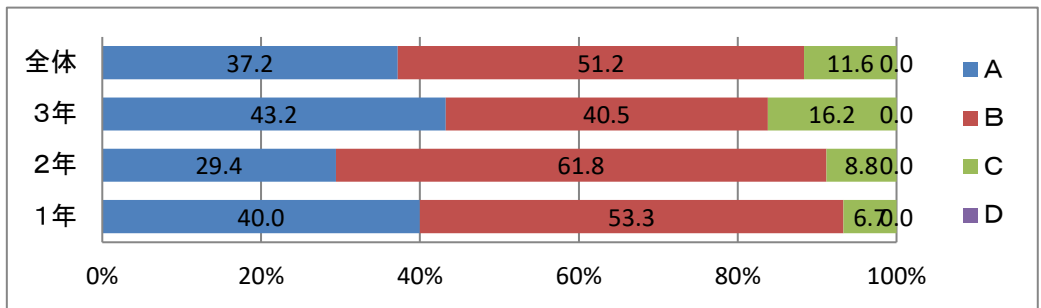
項目17

子どもは部活動に積極的に参加している



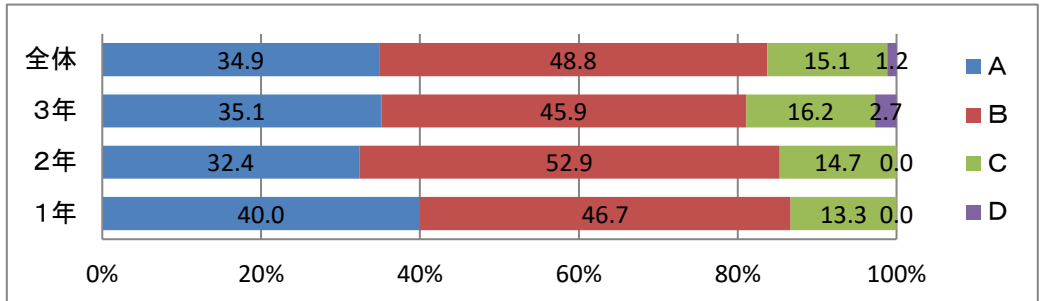
項目18

子どもは先生や友達と正しい言葉づかいで会話している



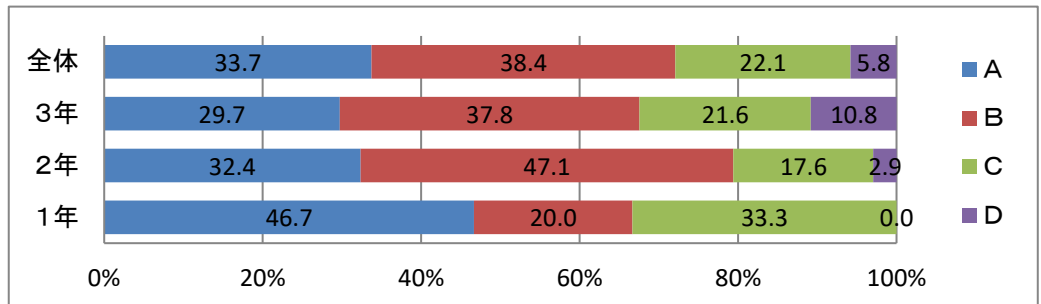
項目19

家庭で子どもと話をしたり、いっしょに過ごせる時間を多くとれるように努めている



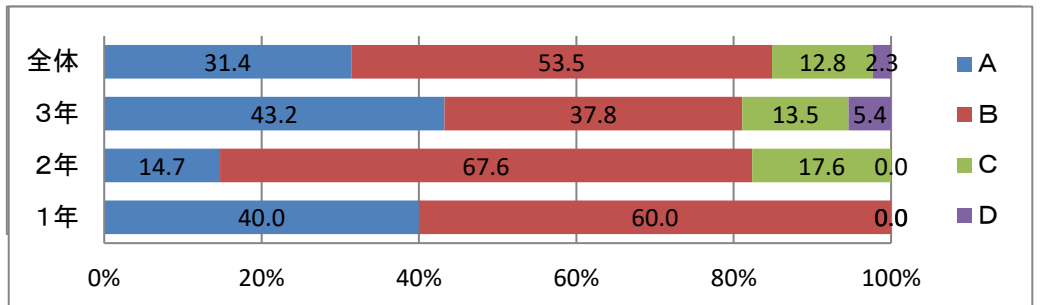
項目20

学校行事や授業参観などに参加し、積極的に学校の様子を知ろうと努めている



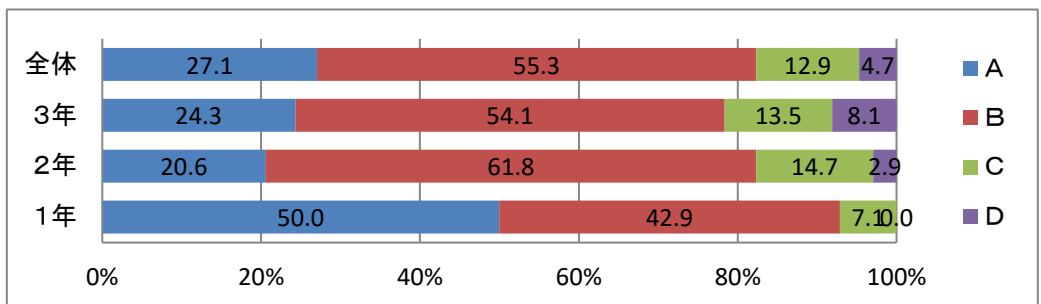
項目21

学校は子どもに生命を大切にする心や社会のルールを守る態度を育てようとしている



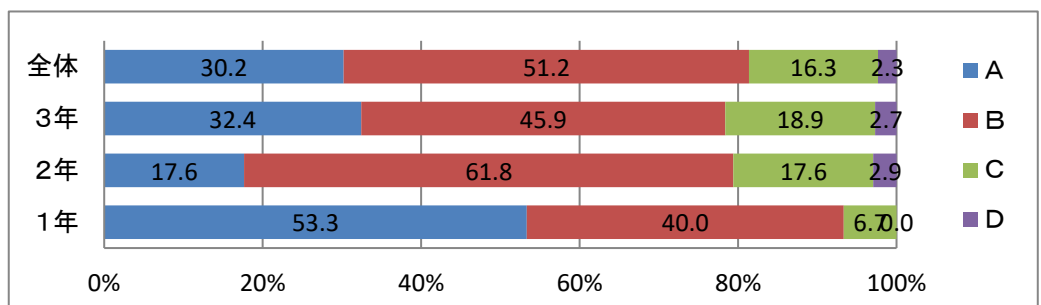
項目22

先生は子どもの能力や努力を適切、公平に評価している



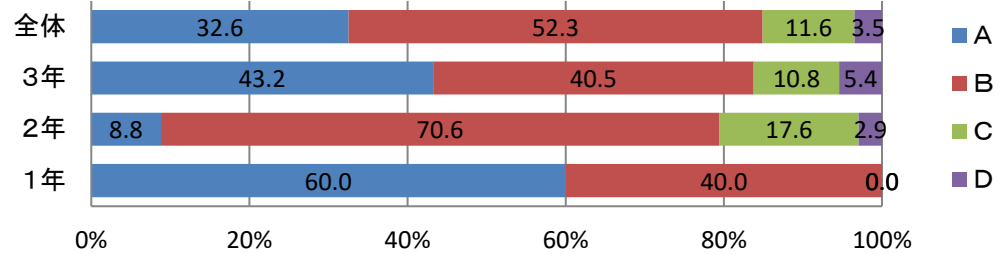
項目23

学校は子どもに基礎的な学力が身につくように努めている



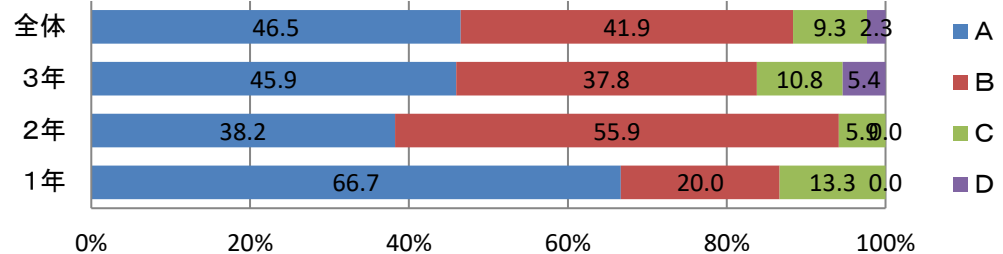
項目24

学校では生徒の人権を尊重する姿勢で指導に当たっている



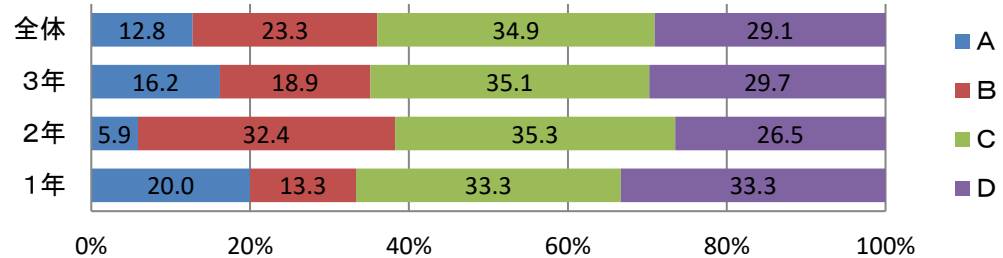
項目25

子どもは健康に気をつけている



項目26

子どもは本を読んでいる機会が増えた



項目27

学校のホームページをよく見る

