

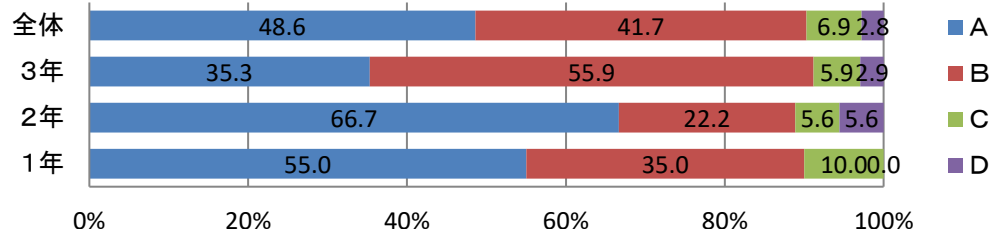
生徒アンケートの結果

大阪市立築港中学校

Aよく当てはまる Bだいたい当てはまる Cあまり当てはまらない D全く当てはまらない

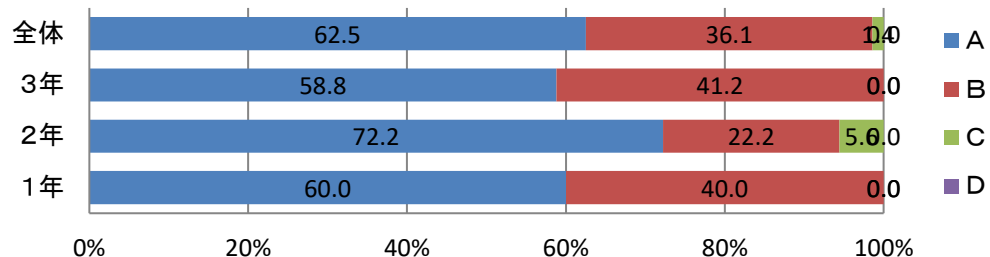
項目1

学校へ行くのが楽しい



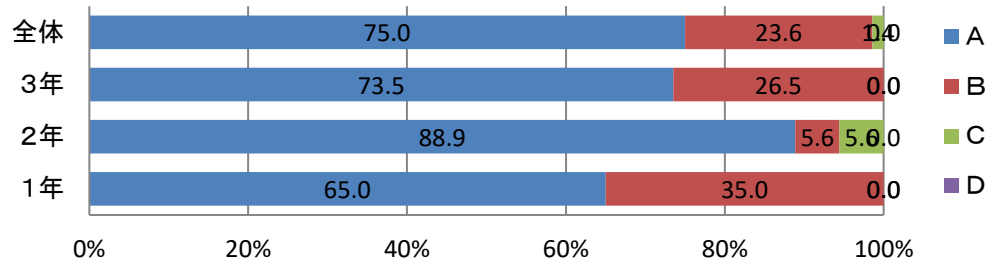
項目2

あいさつをしている



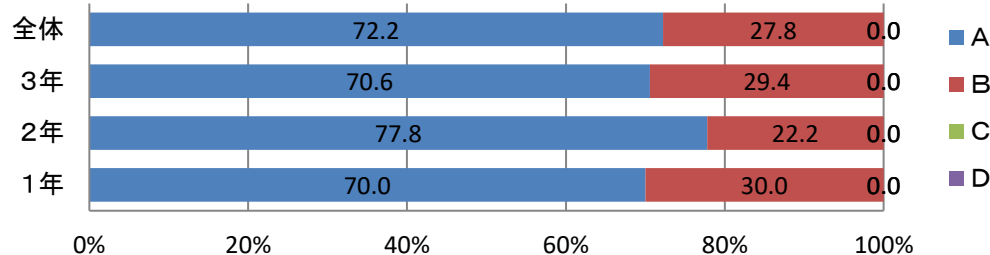
項目3

学校の施設を大切にしている



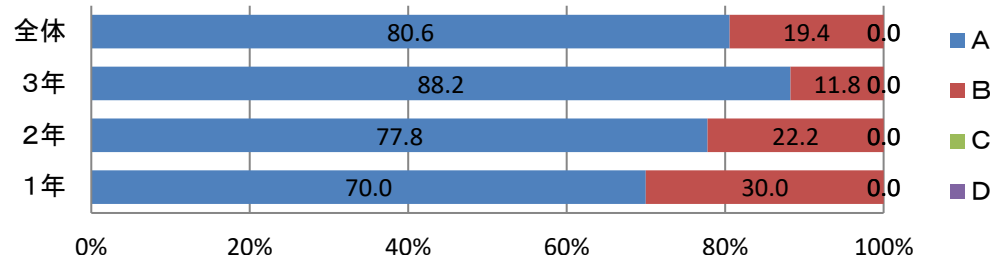
項目4

学校のルールを守るように心がけている



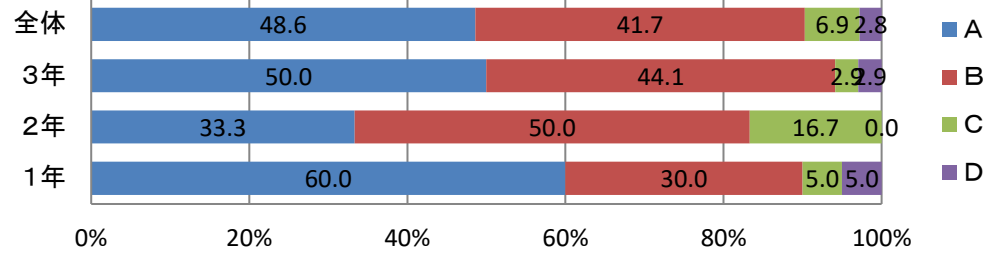
項目5

清掃活動に取り組んでいる



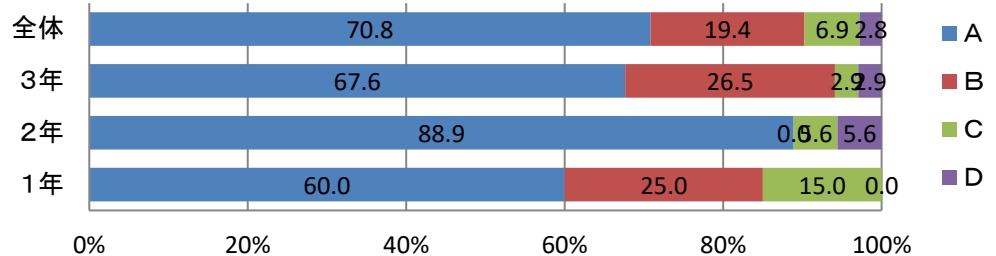
項目6

集会での話をよく聞いている



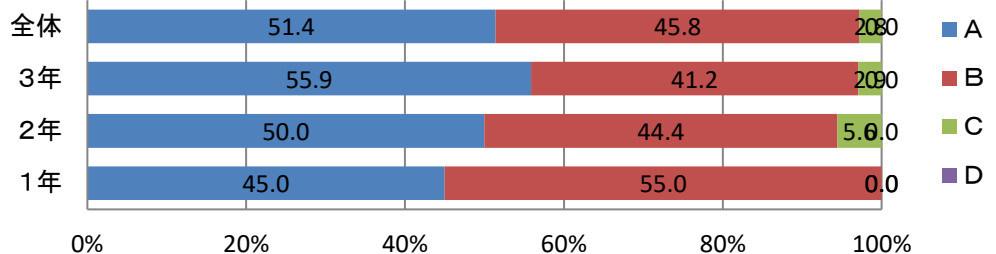
項目7

体育大会や文化発表会などの学校行事が楽しみである



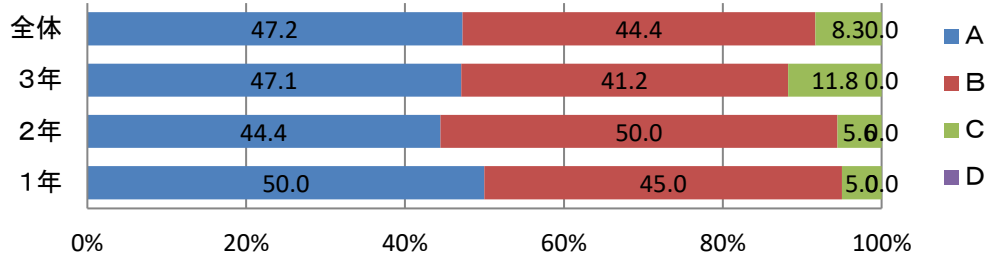
項目8

まじめに授業に取り組んでいる



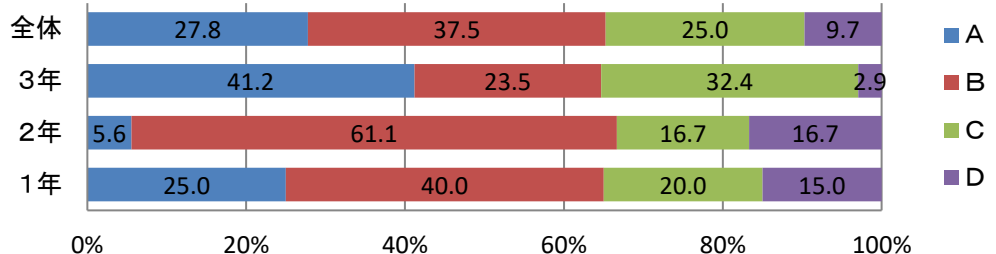
項目9

授業が分かりやすく楽しい



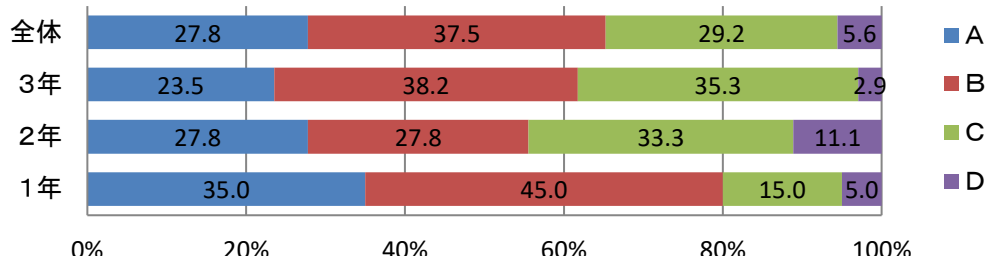
項目10

宿題がある方が、家庭での勉強がしやすい



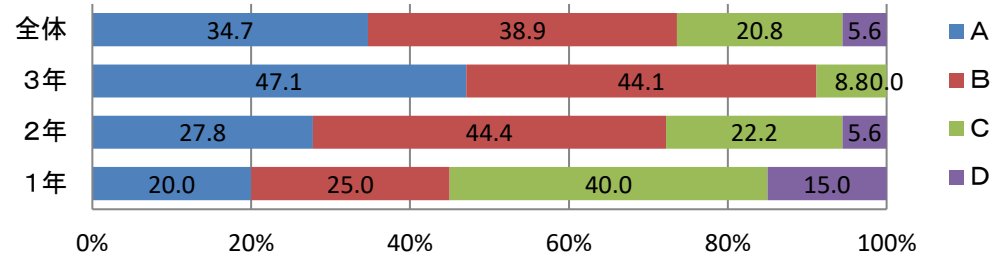
項目11

授業でわからないところについて先生に質問している



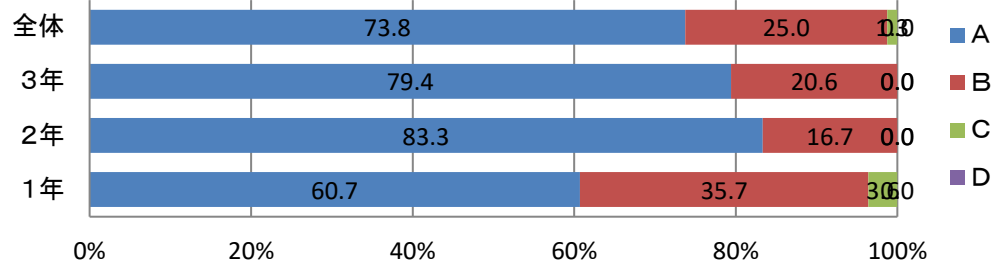
項目12

授業や先生の話で将来の進路や生き方について考えたことがある



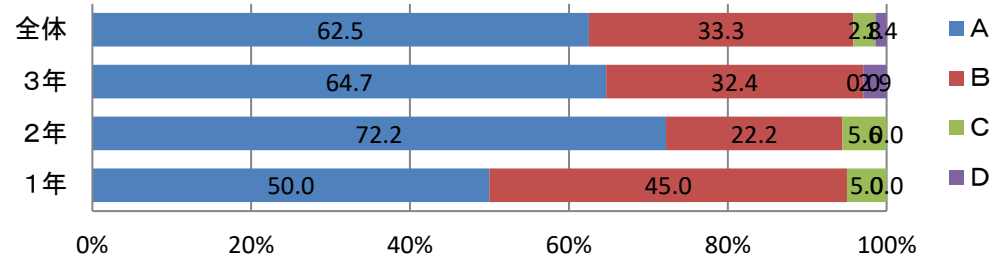
項目13

先生はICT機器などを使って、授業内容や方法を工夫している



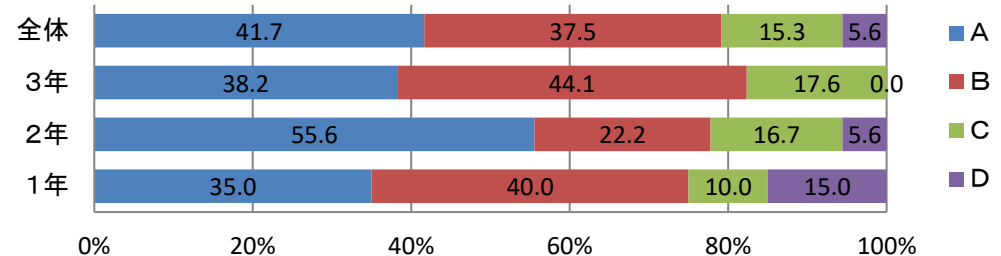
項目14

人権の大切さについて学ぶ機会が多い



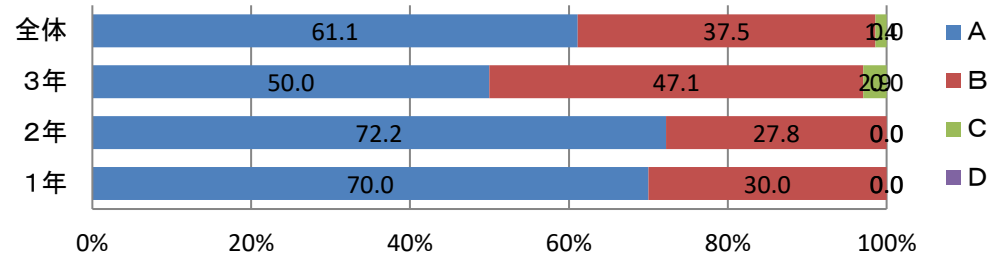
項目15

困ったときに相談できる先生がいる



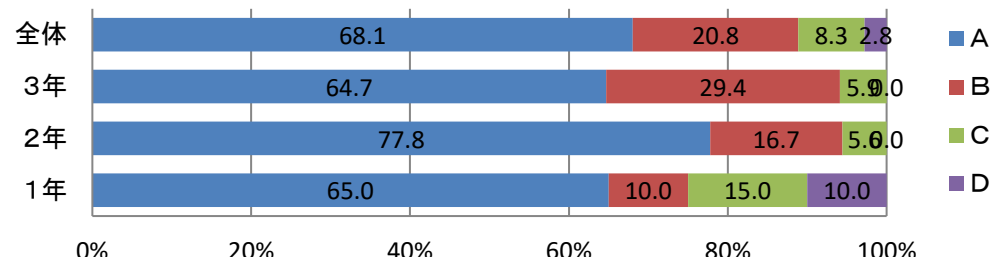
項目16

先生は自分の頑張ったところを認めてくれる



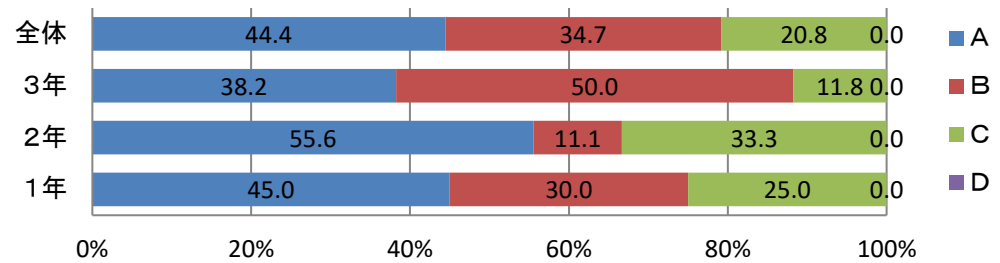
項目17

信頼できる友だちがいる



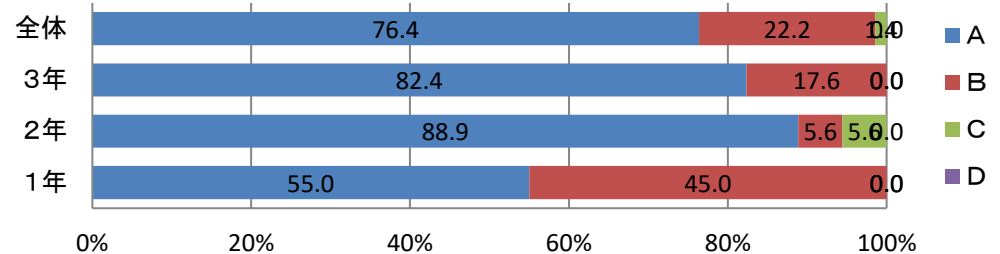
項目18

規則正しい生活を心
がけている



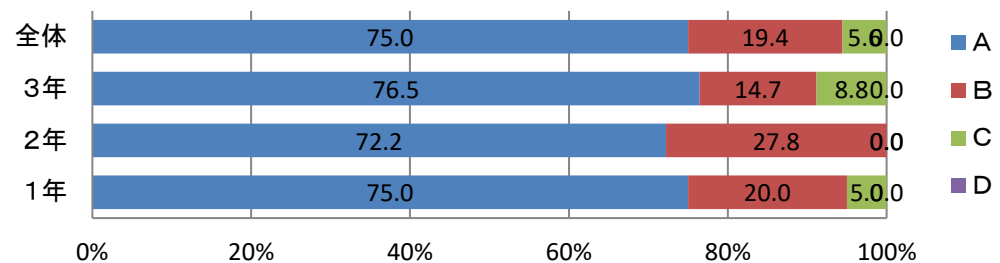
項目19

道徳や総合の時間な
どで、命の大切さや
社会のルールについ
て学ぶ機会が多い



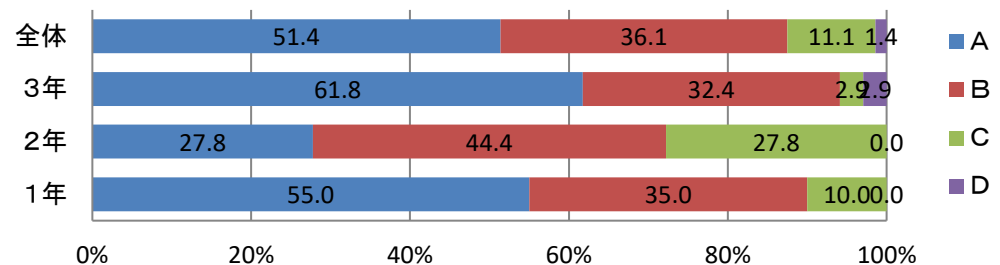
項目20

部活動に熱心に参加
している



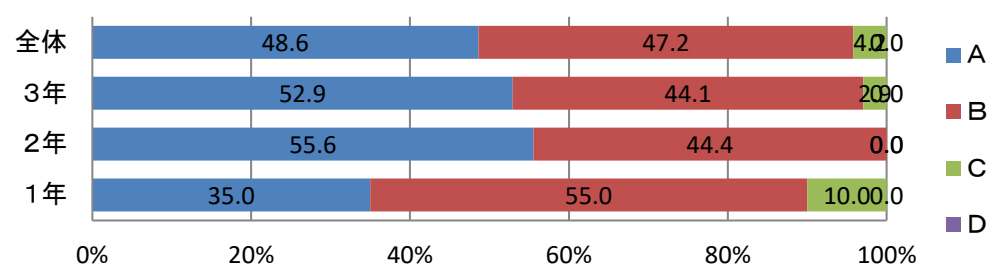
項目21

学校からのプリントを
保護者に渡している



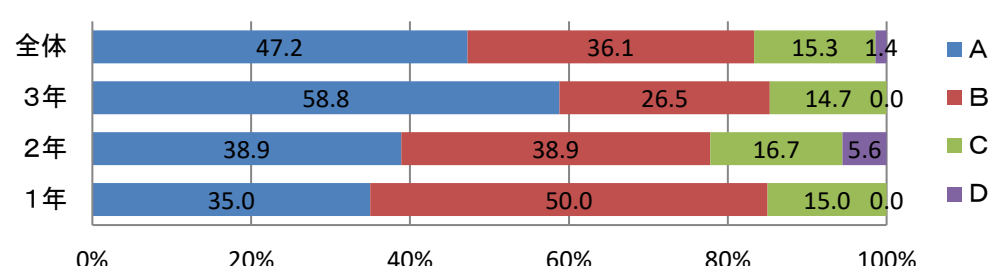
項目22

急な事件や事故、自
然災害が発生したと
き、どうしたらよいか
分かっている



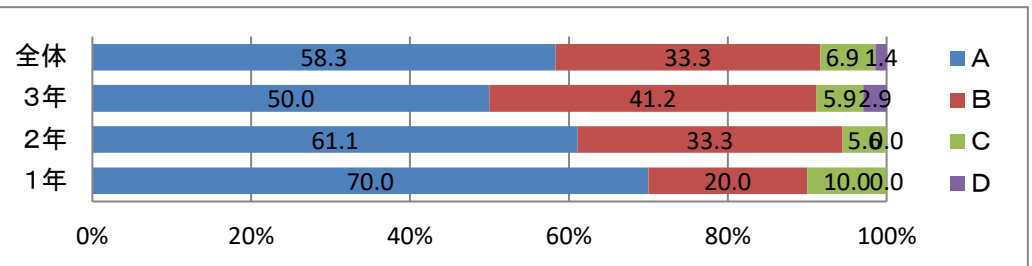
項目23

授業で自分の考えを
まとめたり、発表し
たりすることがある



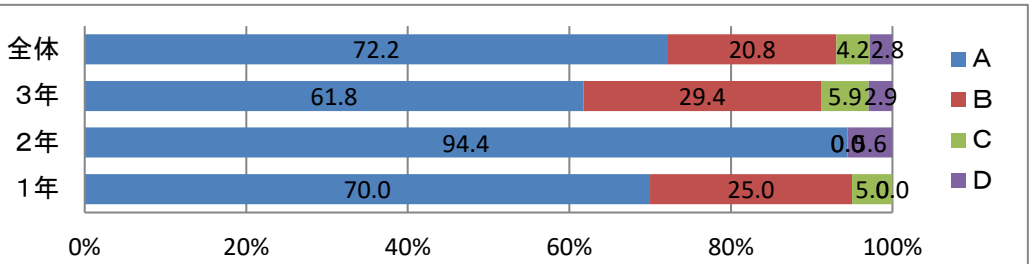
項目24

通知表の学習成績のつけ方は納得できる



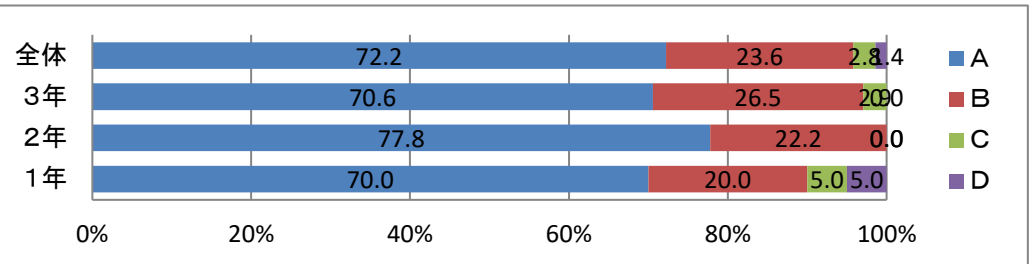
項目25

先生はいじめや校内暴力など私たちが困っていることについて対応してくれる



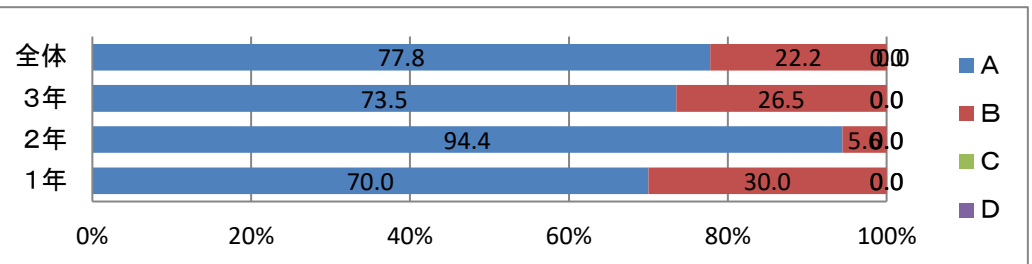
項目26

友だちの気持ちを考え、友だちを大切にしている



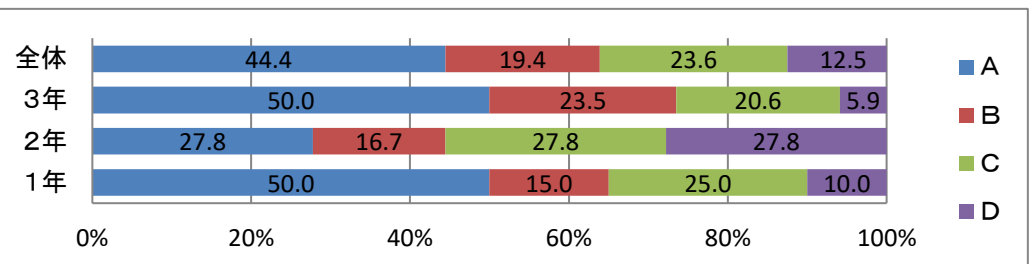
項目27

手洗い・手指消毒をしっかりとし、自分の健康に気をつけている



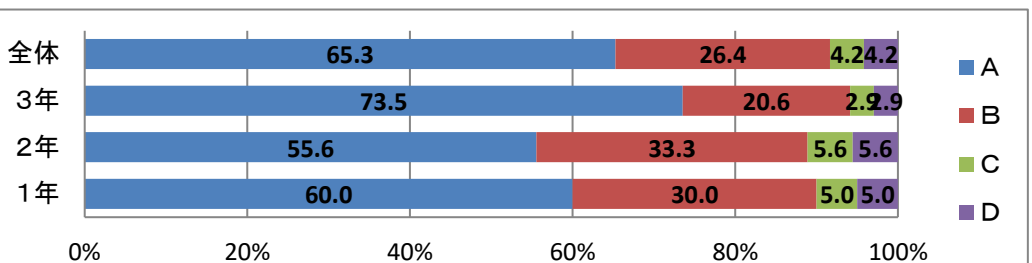
項目28

本を読む機会が増えた



項目29

時間を守り、遅刻をしない



項目30

朝食を毎日食べている

