

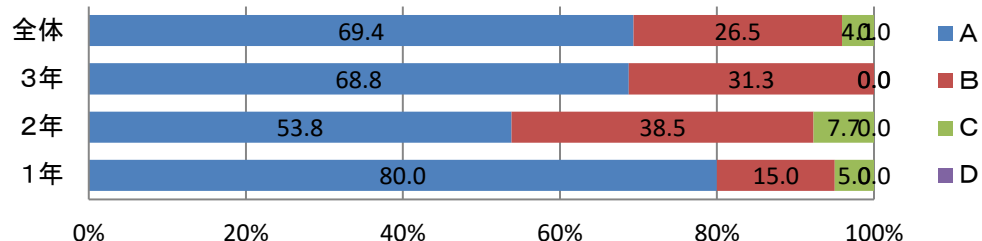
## 生徒アンケートの結果

大阪市立築港中学校

Aよく当てはまる Bだいたい当てはまる Cあまり当てはまらない D全く当てはまらない

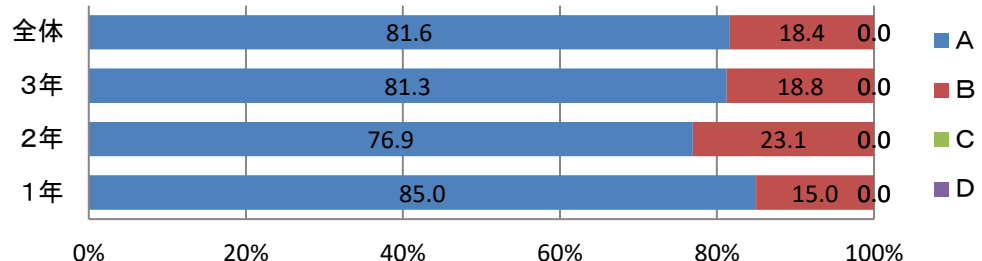
## 項目1

学校へ行くのが楽しい



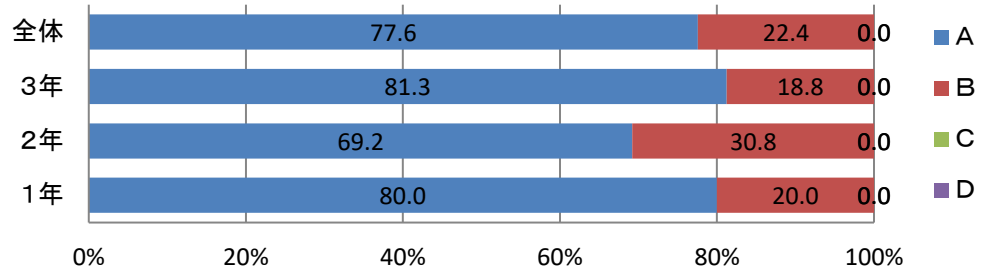
## 項目2

あいさつをしている



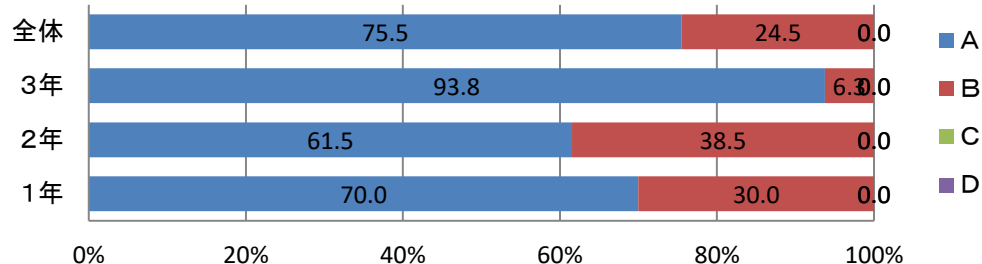
## 項目3

学校の施設を大切にしている



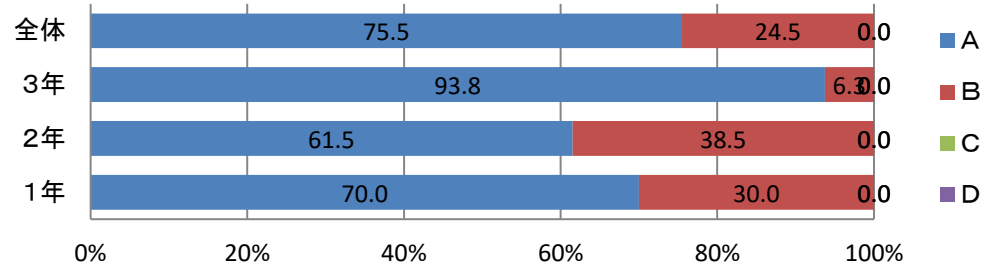
## 項目4

学校のルールを守るように心がけている



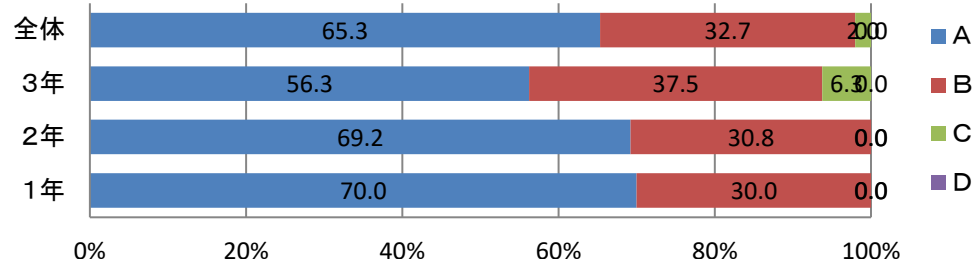
## 項目5

清掃活動に取り組んでいる



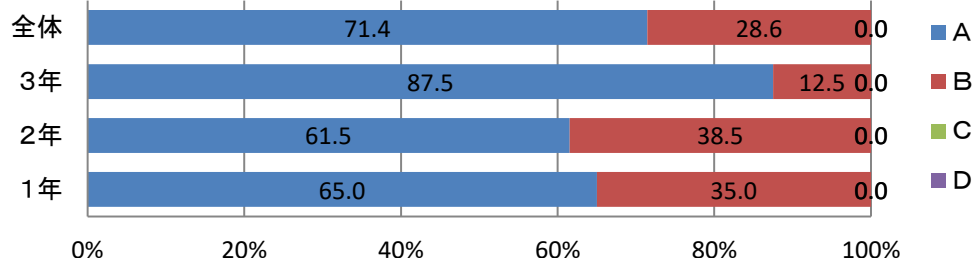
## 項目6

集会での話をよく聞いている



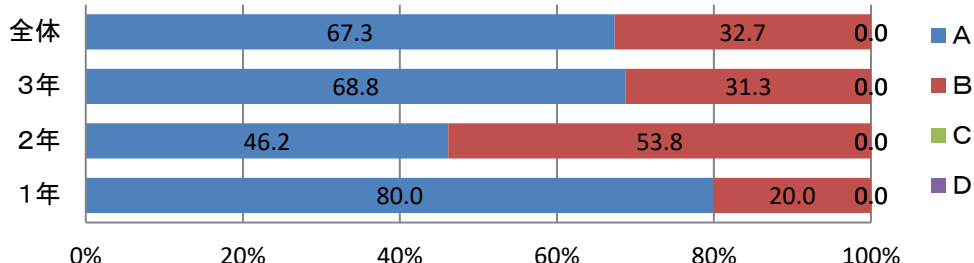
## 項目7

体育大会や文化発表会などの学校行事に取り組んでいる



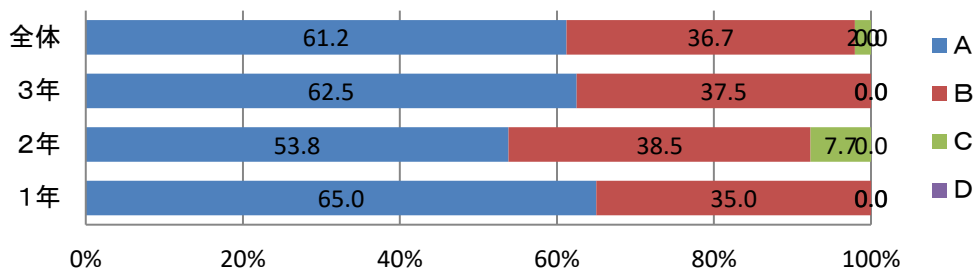
## 項目8

まじめに授業に取り組んでいる



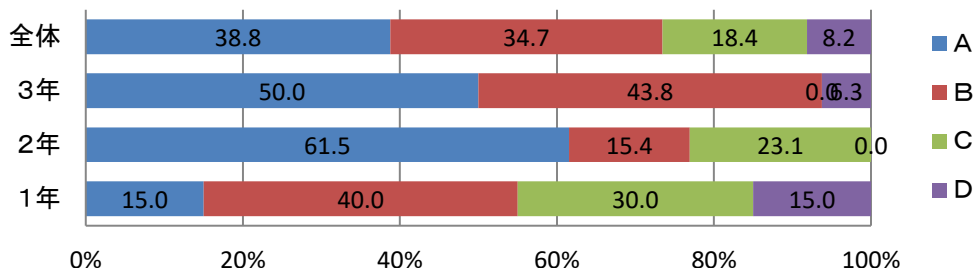
## 項目9

授業が分かりやすく楽しい



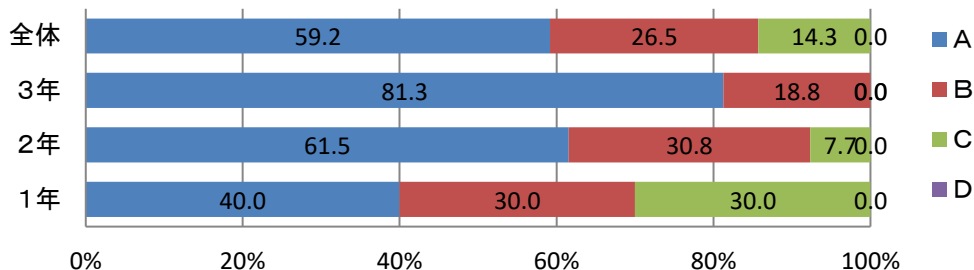
## 項目10

宿題がある方が、家庭での勉強がしやすい



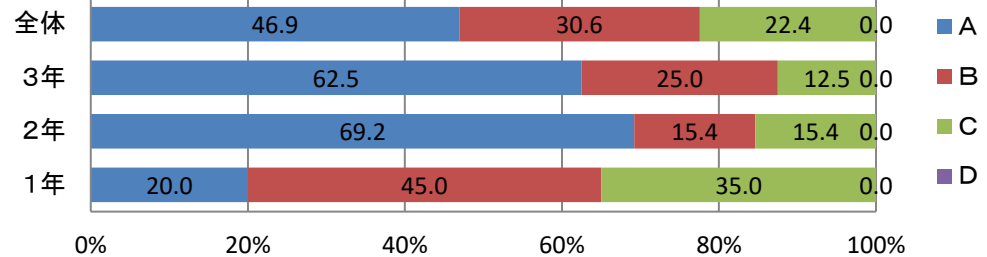
## 項目11

先生に授業でわからないところについて質問しやすい



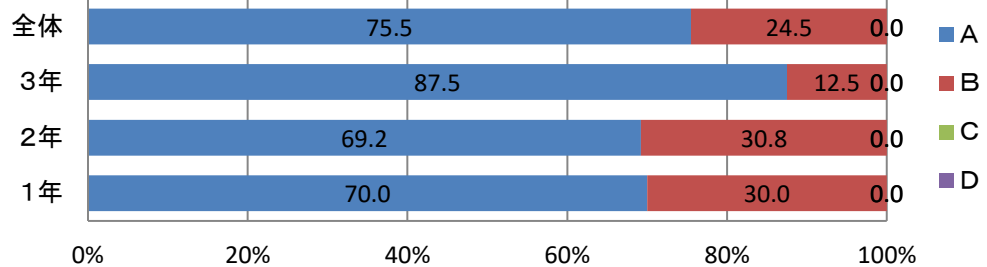
### 項目12

授業や先生の話で将来の進路や生き方について考えたことがある



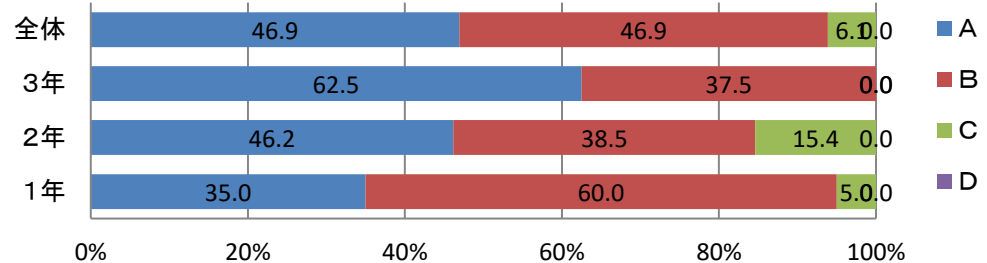
### 項目13

先生はICT機器などを使って、授業内容や方法を工夫している



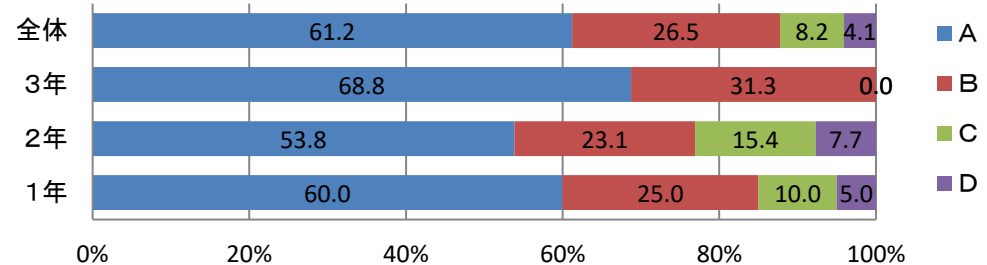
### 項目14

人権の大切さについて学ぶ機会が多い



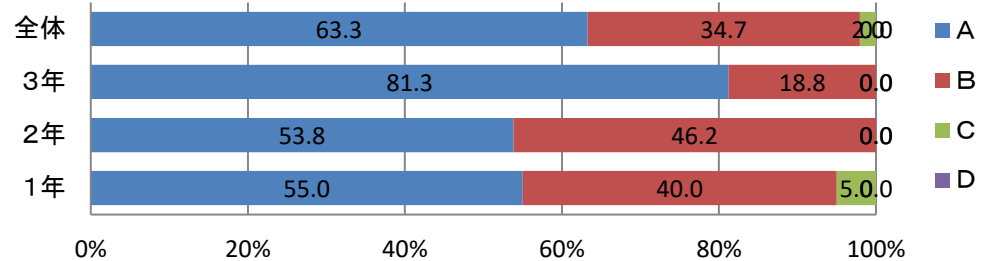
### 項目15

困ったときに相談できる先生がいる



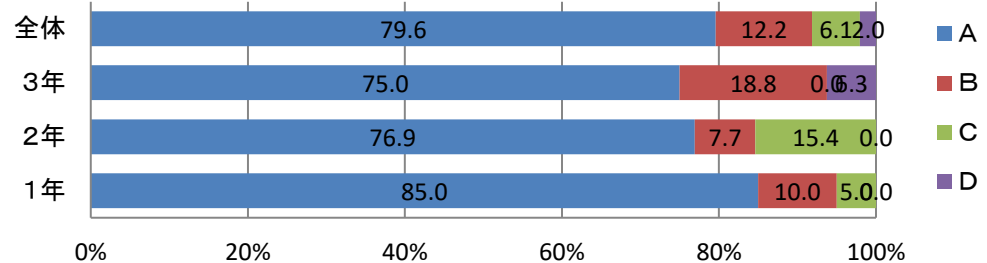
### 項目16

先生は自分の頑張ったところを認めてくれる



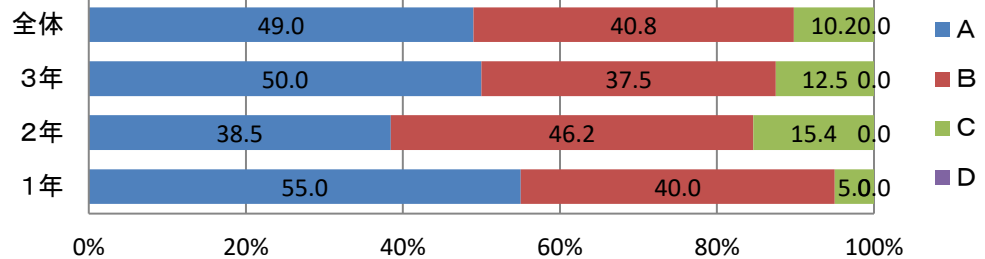
### 項目17

信頼できる友だちがいる



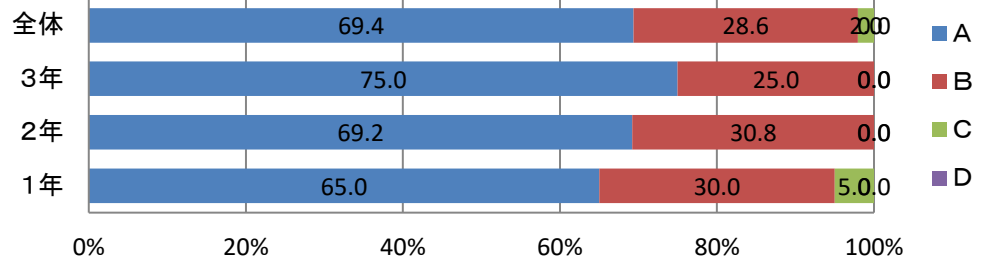
### 項目18

規則正しい生活を心  
がけている



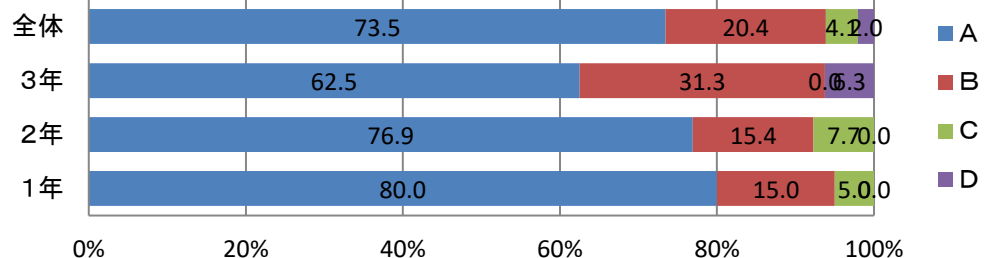
### 項目19

道徳や総合の時間な  
どで、生命の大切さ  
や仲間の大切さにつ  
いて学ぶ機会が多い



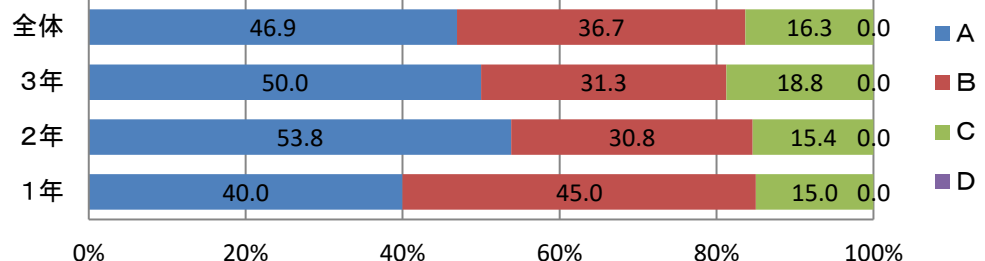
### 項目20

部活動に熱心に参加  
している



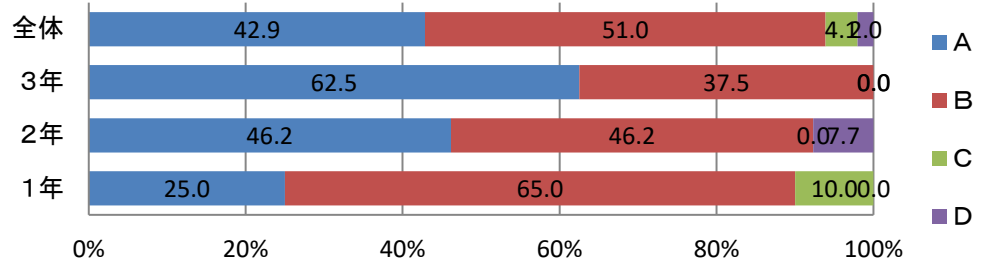
### 項目21

学校からのプリントを  
保護者に渡している



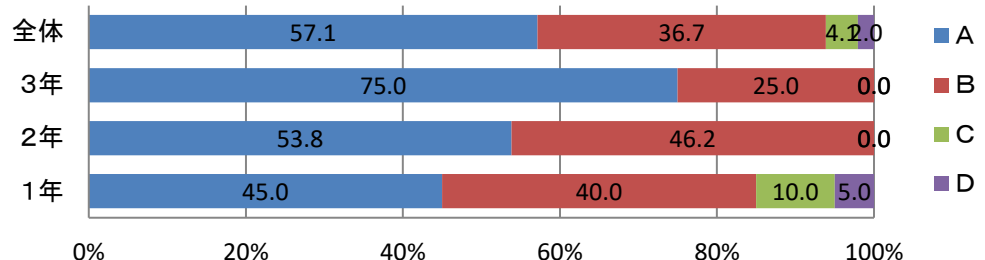
### 項目22

急な事件や事故、台  
風や地震などの自然  
災害が発生したとき、  
どうしたらよいか分  
かっている



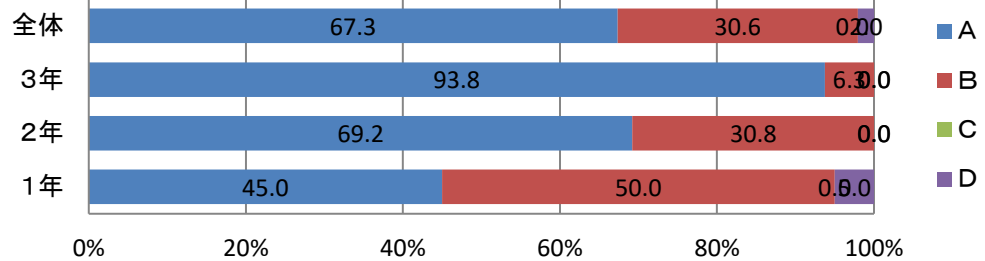
### 項目23

授業で自分の考えを  
まとめたり、発表し  
たりすることがある



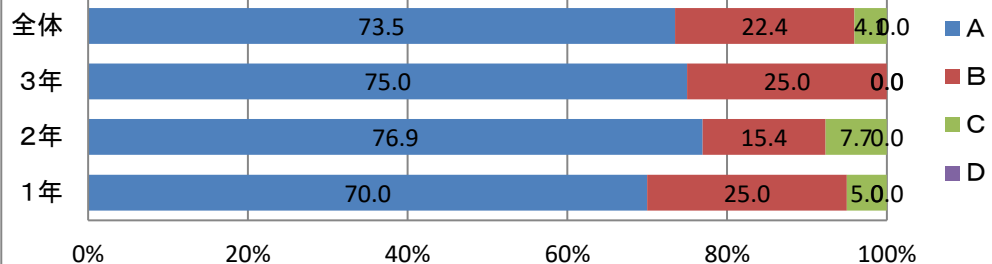
### 項目24

通知表の学習成績の  
つけ方は納得できる



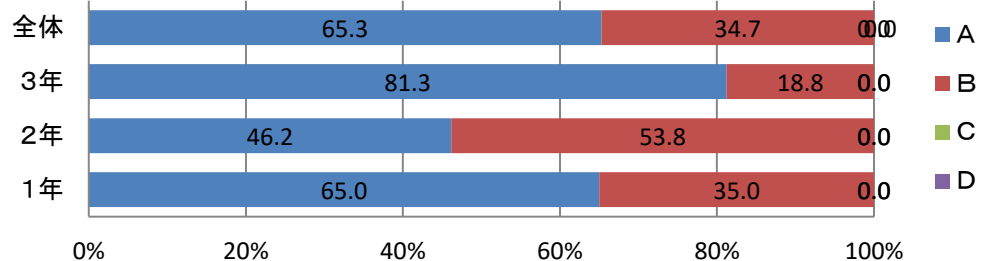
### 項目25

先生はいじめや校内  
暴力など私たちが  
困っていることにつ  
いて対応してくれる



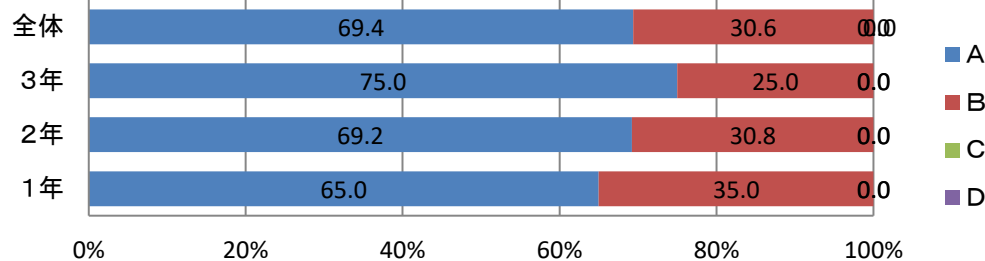
### 項目26

友だちの気持ちを考  
え、友だちを大切に  
している



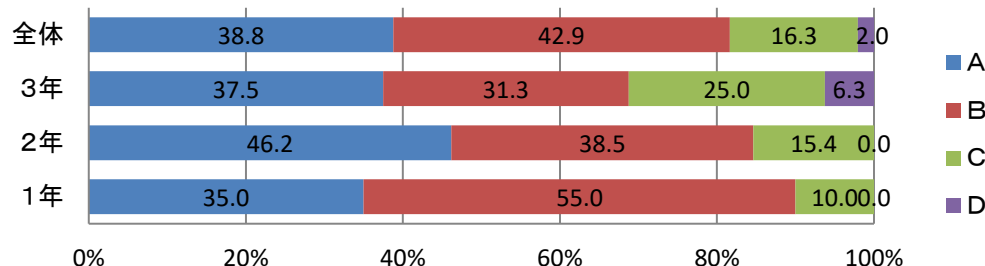
### 項目27

手洗い・手指消毒を  
しっかりし、自分の健  
康に気をつけている



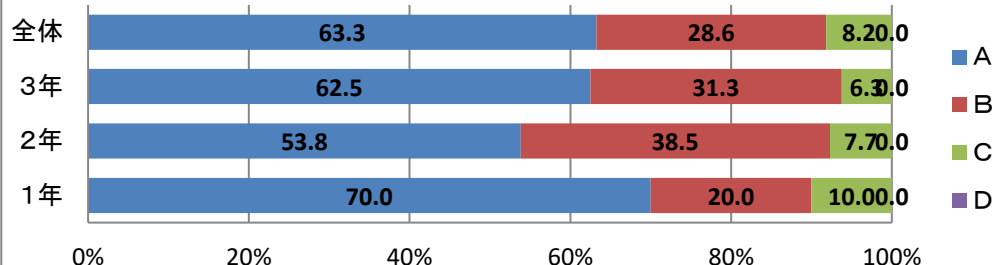
### 項目28

図書室や学級図書を  
利用している



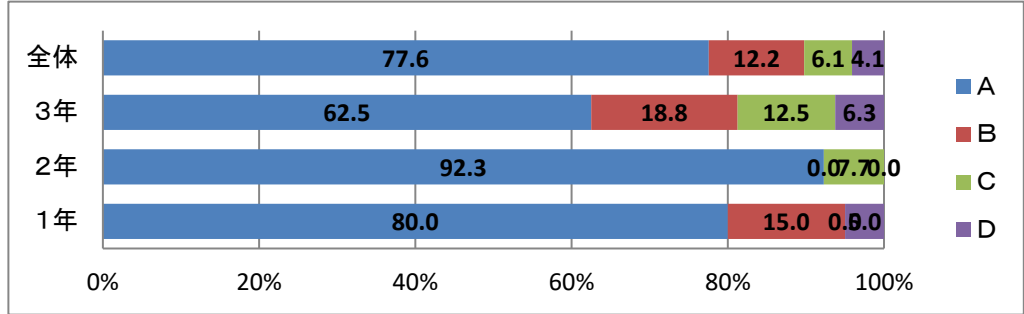
### 項目29

時間を守り遅刻をし  
ない



項目30

朝食を毎日食べている



項目31

性の学習(性教育)について学ぶ機会がある

