

1 年学年だより

40 ゆう



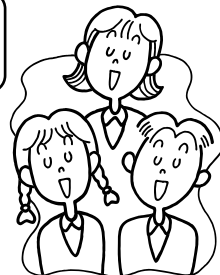
大阪市立築港中学校

第 30 号

平成 28 年 10 月 28 日発行

いよいよ明日、文化祭！

文化祭当日は、弁当必要！
31 日（月）代休



さあ～！いよいよ明日は、文化祭！ 展示の準備や合唱練習にラスト 2 週間は
しっかり活動できました。展示作品作成中は、先生方も一緒にのめり込んで活動



したため、うっかり皆さんの準備中の写真（ホーム
ページ用）を撮り忘れていました。（T_T）泣く...

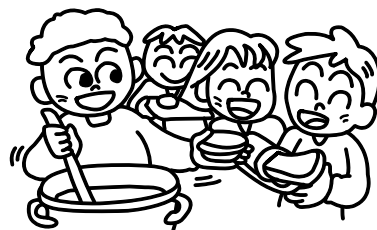
でも、皆さんの素晴らしい活躍のおかげで、**すばらしい展示作品になりました**。当日にたくさんの方々に見ていただきたいです！

合唱も朝の声の出にくい時間帯ですが、朝の学活で声のウォーミングアップを
するなどして、**最高の舞台になるよう頑張らしましょうね～！**

また、他学年の舞台発表や各教科などの展示作品も楽しみです。しっかり見て回りましょう！

給食開始から2カ月...

野菜たっぷりの栄養ある給食を「**目指せ 残食ゼロ！！**」を目標に、
毎日おいしくいただいています。給食に関わる全ての方々に感謝です。

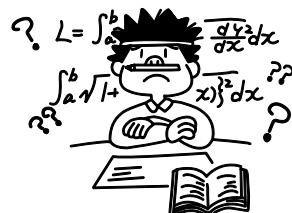


さて、ちょっと気になることが…。給食当番も慣れてきていますが、
移動教室のあとの準備が特に遅く、**早くに戻ってきた当番以外の人が早く手伝って**くれ、何とか時間
内に食べ終わることができる状態なのが残念です。やってもらうのが「当たり前」ではなく、片づけ
も含め、まず**自分の役割は確実に！** そして、自分の分担以外でも
早く進んでできる人になってほしい！と思います。

11 月の予定

HPも
見てね♡
写真もカラ
ーです！

- 1 日（火）生徒専門委員会（6 限）
- 3 日（水）文化の日
- 4 日（金）英語能力判定テスト（6 限）／漢字検定（放課後、申込み者対象）
- 7 日（月）元気アップ講演会（5,6 限）／特別時間割（5,6 限→火 6・月 1）
- 8 日（火）特別時間割（6 限→（月）6）、45 分授業
- 9 日（水）1,2 年校外学習（大阪イグ リッピビ ッグ）／弁当必要
- 10 日（木）生徒協議会／特別時間割
なかよしふれあいステイ（～11 日）
- 11 日（金）45 分×6 限
- 12 日（土）土曜参観／進路説明会／学校保健委員会
- 15 日（火）大清掃（6 限）
- 16 日（水）ICT 公開授業（6 限）
- 21 日（月）スケート授業①／1,2 年美術館鑑賞事前指導（6 限）／特別時間割
- 22 日（火）1,2 年美術館鑑賞（2 限目まで授業後出発）／特別時間割
- 23 日（水）勤労感謝の日
- 25 日（金）清掃点検
- 28 日（月）特別時間割（（木）の時間割）
- 29 日（火）特別時間割（（水）の時間割）
- 30 日（水）～12 月 2 日（金）期末テスト



みんながいきいきと楽しい学校生活になりますように♡