

顕微鏡での観察についての各問いに答えなさい。

- (1) 図1の①～⑪までの顕微鏡の名称について答えなさい。
- (2) 次のア～エは顕微鏡の操作について述べています。
正しい操作の順に並べ、記号で答えなさい。

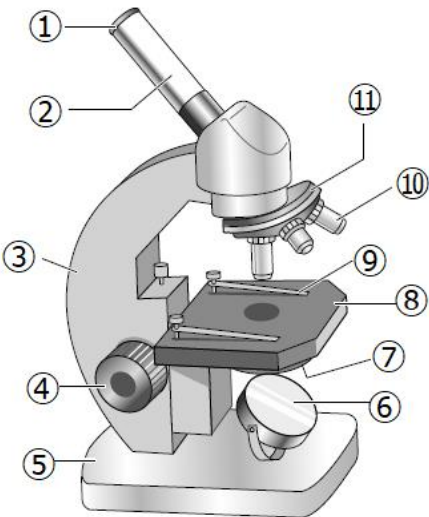
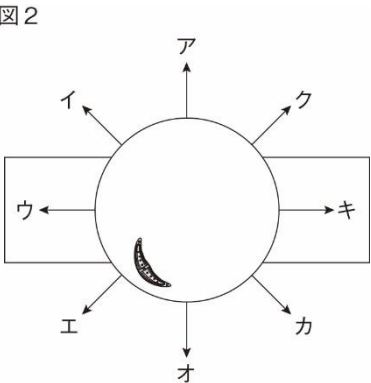


図1

- (3) ⑩を高い倍率のレンズにかえたとき、①見える範囲と②視野の明るさは、低い倍率のときと比べてどうなりますか。次のア～オからそれぞれ選び、記号で答えなさい。



- ア せまくなる イ 広くなる ウ 変わらない エ 明るくなる
オ 暗くなる。

- (4) 図2の生物が視野の中央にくるようにするには、プレパラートをア～クのどの方向に動かせばよいか。図2のア～クから1つ選びなさい。

- (5) 「15×」と書かれた①と「40」と書かれた⑩を使ったとき、顕微鏡の倍率は何倍になりますか。

- (6) 顕微鏡で 150 倍の倍率で観察をしたい。①が手元に 5 倍、10 倍、15 倍あり、⑩が 4 倍、15 倍、40 倍がある。正しい①と⑩の組み合わせを答えなさい。

(1)	①	②
	③	④
	⑤	⑥
	⑦	⑧
	⑨	⑩
	⑪	
(2)	()→()→()→()	
(3)	①	②
(4)		
(5)		
(6)	①	⑩
	倍	倍

解答

(1)	①接眼レンズ	②鏡筒
	③アーム	④調節ねじ
	⑤鏡台	⑥反射鏡
	⑦しぼり	⑧ステージ
	⑨クリップ	⑩対物レンズ
	⑪レボルバー	
(2)	(イ)→(ウ)→(エ)→(ア)	
(3)	① ア	② オ
(4)	エ	
(5)	600倍	
(6)	接眼レンズ 10倍	対物レンズ 15