

# 入学説明会開催に当たって 注意事項

- ▶ 椅子には「**2人掛け**」で間隔を取ってお座りください。
- ▶ 説明会中、**マスクの着用**をお願いいたします。
- ▶ 全体での質問コーナーは設けませんが、会終了後個別には対応いたします。
- ▶ 最後までご協力よろしくをお願いいたします。

# 大阪市立大正東中学校 入学説明会

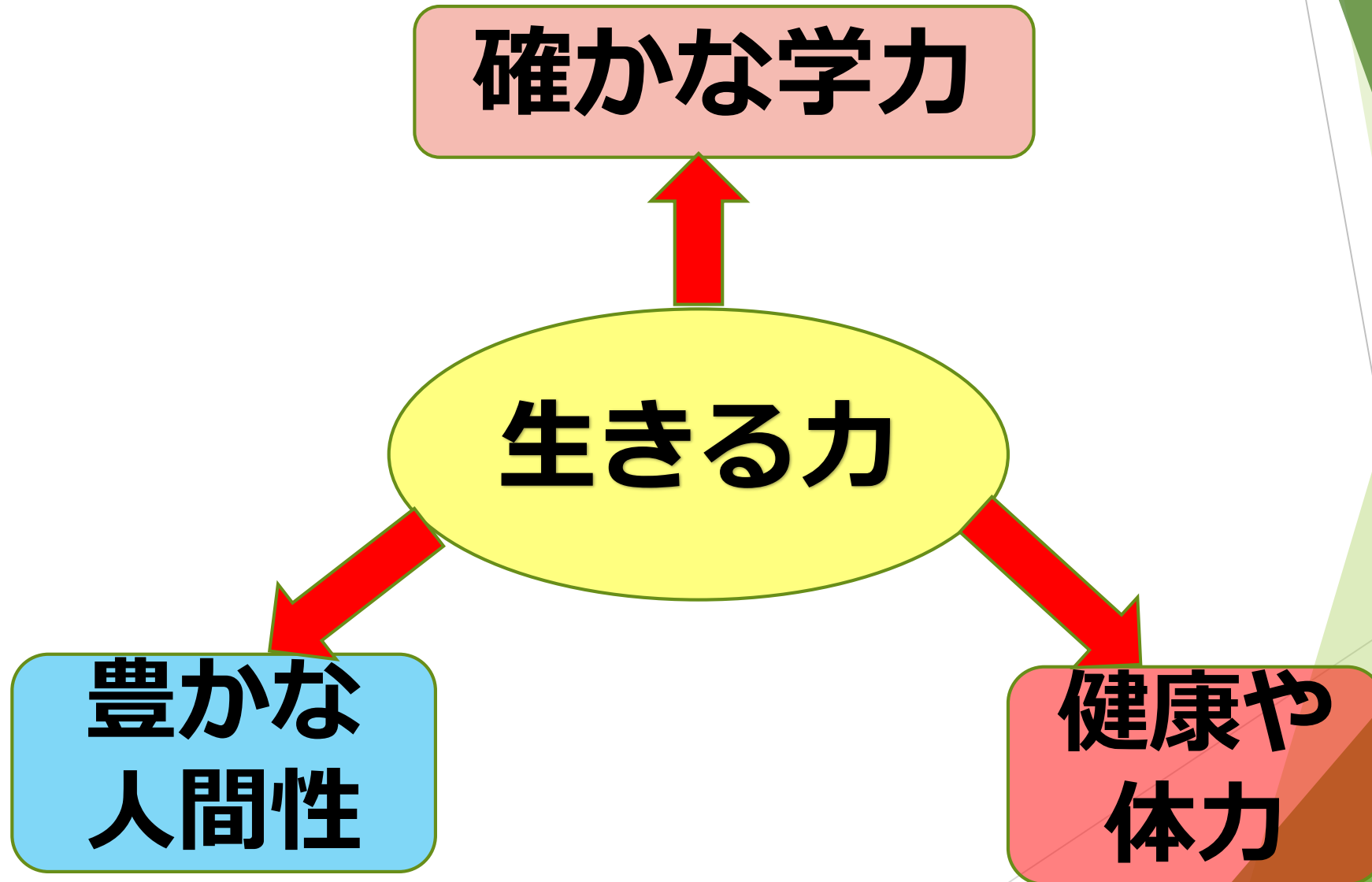
## 校 訓

「自由・誠実・明朗  
温雅・感謝」

# 学校教育目標

人権尊重の教育を基盤とし、  
生徒同士の心の通う人間関係や、  
教職員との信頼関係を確立する  
とともに、「**確かな学力**」「**豊**  
**かな人間性**」「**健康や体力**」な  
ど「**生きる力**」をはぐくむ教育  
活動を推進する。

# 学校教育目標



# 中学校生活の 心構え



# 小学校との主な違い①

- ・ **教科担任制**で、教科ごとに先生が変わります。
- ・ 学習科目では、科目の名前も一部変わったり、新設されます。

例：算数→**数学**      図工→**美術**

**技術家庭科**

## 小学校との主な違い②

- ・1時間の授業時間は基本**50分**です。
- ・定期的に、**中間・期末**そして**実力テスト**(3年)があります。

＊大阪府一斉で実施する  
「**チャレンジテスト**」(1, 2年3学期、3年2学期)

- ・いろいろな部活動があります。

# 「確かな学力」へ

- ・全学年で**朝の読書活動**を行い、読解力を高めるとともに、落ち着いて臨ませる。
- ・習熟度別少人数指導やT・Tや分割授業など**個に応じた学習形態**を取り入れている。
- ・**ICTなどを活用し**、授業への興味・関心・意欲が高まる工夫(主体的、対話的、深い学び)を行っている。

# 「豊かな人間性」へ

- ・朝の挨拶を励行し、生徒や教職員による清掃活動も行っている。
- ・登校指導を行い、遅刻者を減らすとともに、健康観察(チェック)や服装指導も行っている。
- ・「自己肯定感」を高める取り組みや道徳の授業を系統だてて行っている。

# 「健康・体力の保持①」へ

- ・ 登校指導で毎朝「**健康観察(検温チェック)**」を行っている。

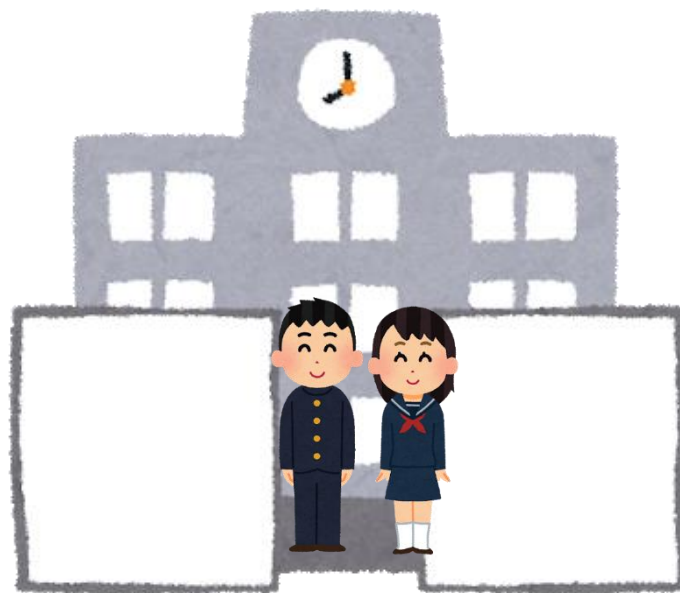
- ＊ 「検温チェック表」配布(保護者の方のサインが必要)

- ・ **体育の授業**や**放課後の部活動**において体力の向上を図っている。

# 「健康・体力の保持②」へ

- ▶ 本校の部活動＊令和4年度参考
- ▶ **【運動部】** 軟式野球部、柔道部、剣道部、バスケットボール部、ソフトテニス部、陸上競技部、バドミントン部(女子)、バレーボール部(女子)
- ▶ **【文化部】** 吹奏楽部、美術部、パソコン部、茶華道部、家庭科部

# 本校の概要



- 通学校区小学校

泉尾北小学校、中泉尾小学校

三軒家東小学校、三軒家西小学校

- 学級数(令和4年度)参考

1年生	5 学級
2年生	4 学級
3年生	5 学級
特別支援学級	7 学級
合計	21学級



# 授業時間表



**\* 8 : 25予鈴、8 : 30本鈴 昼休み45分間(給食・図書開館)例**

		月	火	水	木	金
朝学活	8 : 30～	全校集会		学年集会	学年集会	学年集会
	8 : 35～8 : 45	朝読書	朝読書	朝読書	朝読書	朝読書
1限	8 : 50～9 : 40	理科	道徳	国語	国語	体育
2限	9 : 50～ 10 : 40	社会	英語	家庭	音楽	理科
3限	10 : 50～ 11 : 40	英語	理科	美術	数学	国語
4限	11 : 50～ 12 : 40	国語	数学	体育	英語	社会
昼休み	12 : 40～ 1 : 25	図書開館	図書開館	図書開館	図書開館	図書開館
5限	1 : 30～2 : 20	数学	社会	数学	体育	総合
6限	2 : 30～3 : 20	特別活動	英語	総合	技術	TH
終学活	3 : 20～3 : 30					
清掃	3 : 30～3 : 45					

# 本校の特色ある取 り組み



# 各教科の授業

「個に応じた学習」を取り入れるようにしています。

例：「T・T(ティームティーチング)」

「習熟度別少人数授業」

「C-NET」の活用

ICT(タブレット端末)の活用など

# 道徳

- ・ 3年間系統立てて、「道徳」の学習を行っています。

## 特活・総合・TH(大正アワー)

- ・ 「人権」「平和学習」「キャリア教育」「生活安全」「性教育」「健康」

「情報モラル」「芸術」「防災」  
その他学年行事、生徒会活動などを含みます。

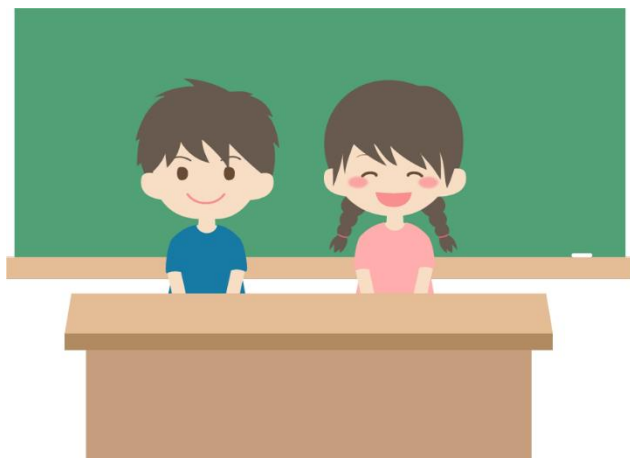


# 主な年間行事



# 主な年間行事

- ▶ 令和4年度分です。
- ▶ 行事の日程は変わることもあります。
- ▶ 詳細は入学後にお知らせします。



# 主な年間行事【概要：前半】

- ▶ 4月(下旬)...入学式、始業式、家庭訪問
- ▶ 5月...土曜参観、中間テスト、3年修学旅行
- ▶ 6月...1年一泊移住(貝塚)、期末テスト(下旬)
- ▶ 7月...学期末懇談会
- ▶ 9月...2年職業体験、チャレンジテスト(3年)、体育大会(下旬)

## 主な年間行事【概要：後半】

- ▶ 10月...中間テスト、文化祭、土曜授業
- ▶ 11月...期末テスト(下旬)
- ▶ 12月...学期末懇談会
- ▶ 1月...チャレンジテスト(1, 2年)、学年末テスト(3年)、百人一首大会(1、2年)
- ▶ 2月...学年末テスト(1, 2年)(下旬)
- ▶ 3月...卒業式、スポーツ大会、修了式

# 入学案内 (今後の日程と準備について)



# 今後の日程

## ①体操服受け渡し

日時：3月15日(水)午後3時～5時

場所：大正東中学校 体育館前

## ②入学式

日時：4月6日(木)集合9時30分、10時開式

場所：大正東中学校 体育館

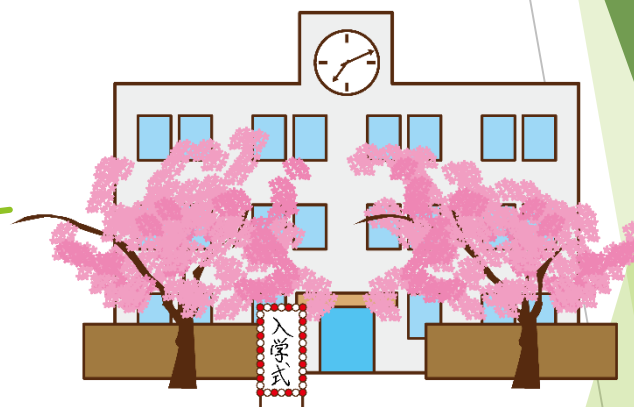
## ③始業式

日時：4月10日(月)9:00開門9:15までに登校

家庭

先生

学校



家庭と学校をつなぐ = 先生