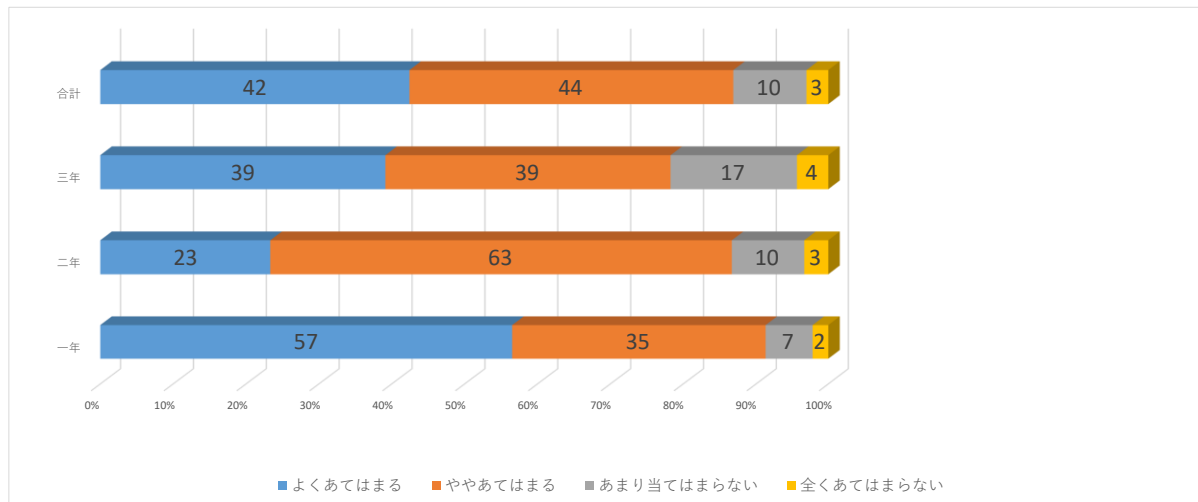


令和5年度 大阪市立大正東中学校保護者アンケート集計

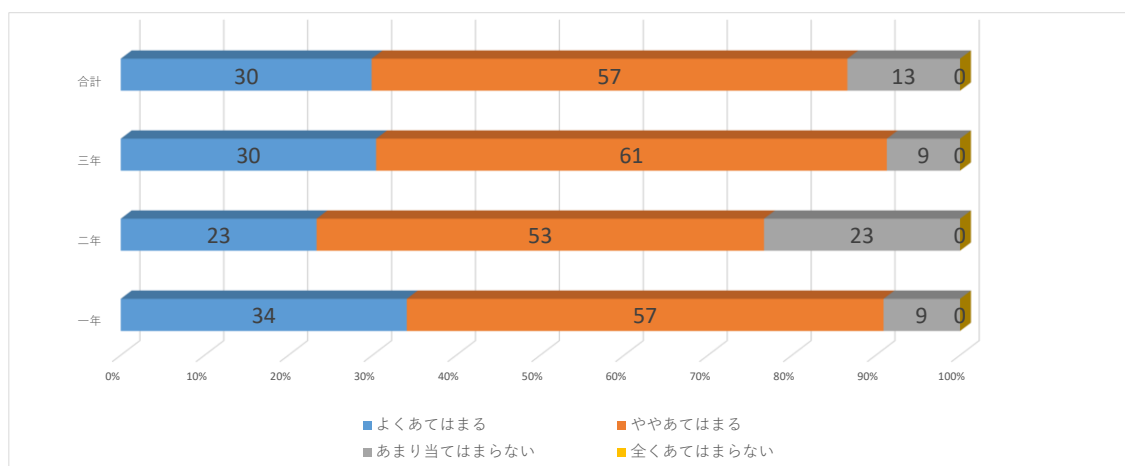
(1)学校での生活は楽しいと言っている	よくあてはまる	ややあてはまる	あまり当てはまらない	全くあてはまらない	
一年	26	16	3	1	46
二年	7	19	3	1	30
三年	9	9	4	1	23
合計	42	44	10	3	99 (人)

一年	57	35	7	2	100
二年	23	63	10	3	100
三年	39	39	17	4	100
合計	42	44	10	3	100 (%)



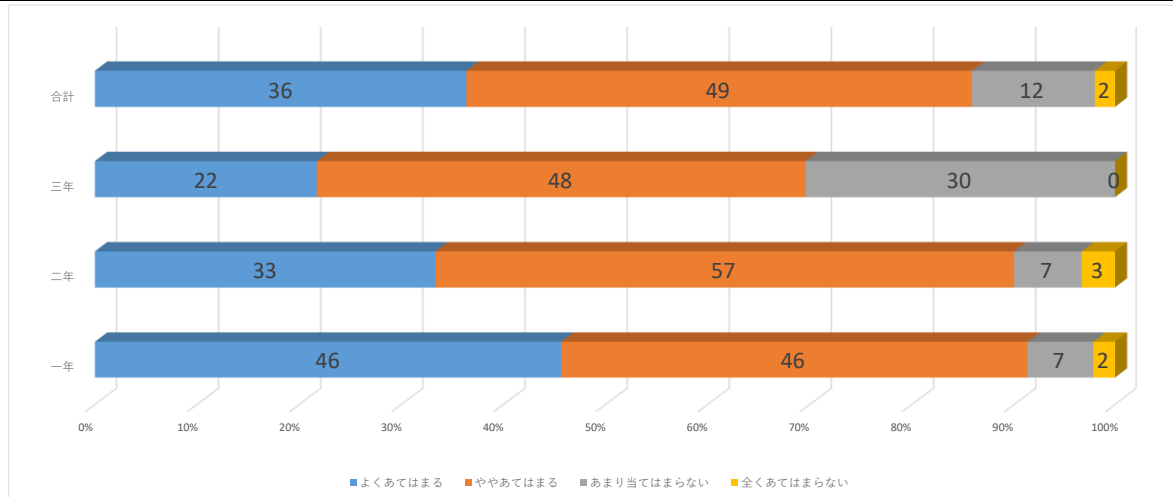
(2)先生は子どもが困ったことについて相談に乗ってくれる	よくあてはまる	ややあてはまる	あまり当てはまらない	全くあてはまらない	
一年	15	25	4	0	44
二年	7	16	7	0	30
三年	7	14	2	0	23
合計	29	55	13	0	97 (人)

一年	34	57	9	0	100
二年	23	53	23	0	100
三年	30	61	9	0	100
合計	30	57	13	0	100 (%)



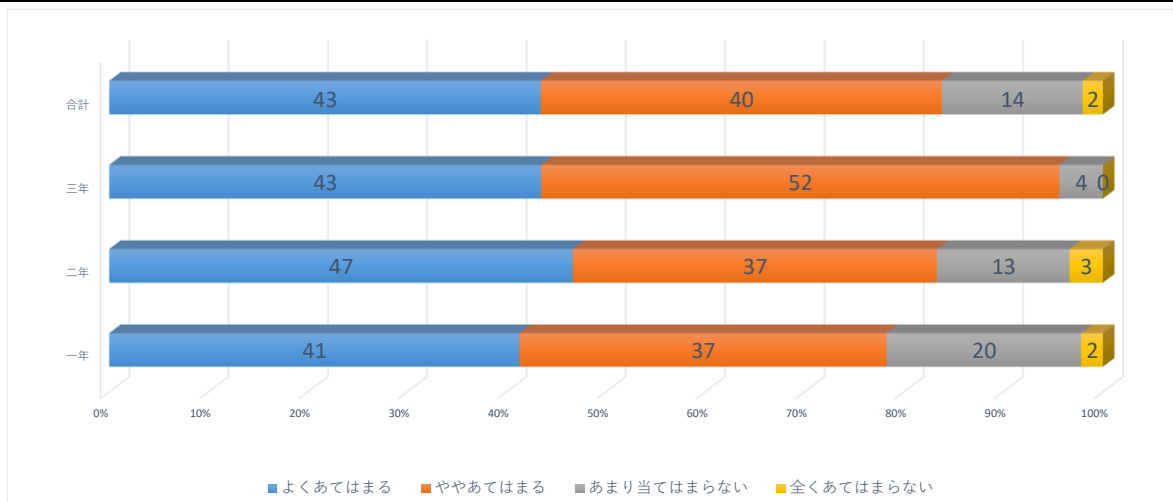
(3) 子供は家庭や地域でよくあいさつをしている	よくあてはまる	ややあてはまる	あまり当てはまらない	全くあてはまらない	
一年	21	21	3	1	46
二年	10	17	2	1	30
三年	5	11	7	0	23
合計	36	49	12	2	99 (人)

一年	46	46	7	2	100
二年	33	57	7	3	100
三年	22	48	30	0	100
合計	36	49	12	2	100 (%)



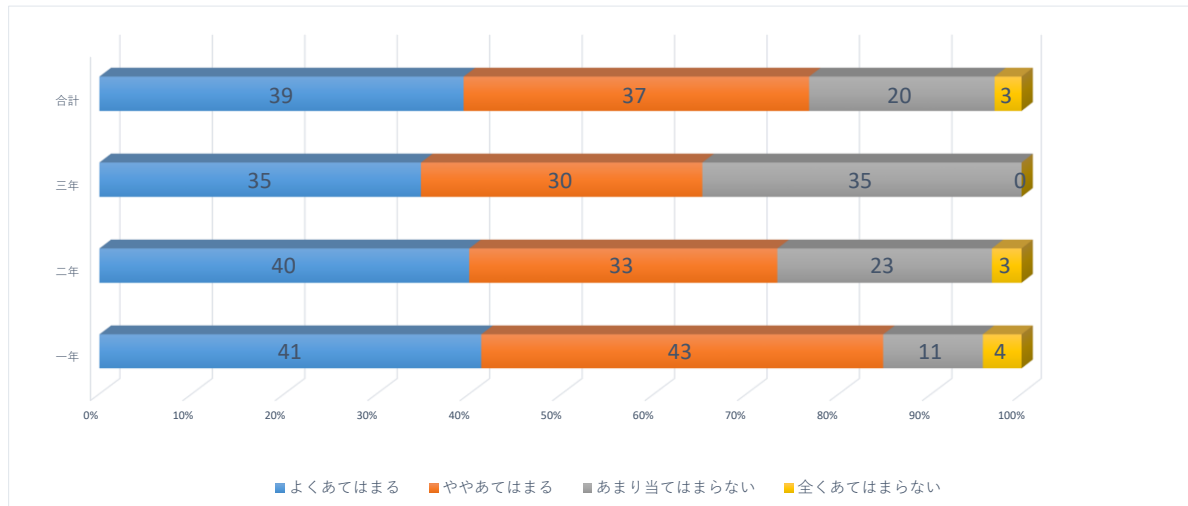
(4) 子どもたちは家庭で学校の様々な出来事を話してくれる	よくあてはまる	ややあてはまる	あまり当てはまらない	全くあてはまらない	
一年	19	17	9	1	46
二年	14	11	4	1	30
三年	10	12	1	0	23
合計	43	40	14	2	99 (人)

一年	41	37	20	2	100
二年	47	37	13	3	100
三年	43	52	4	0	100
合計	43	40	14	2	100 (%)



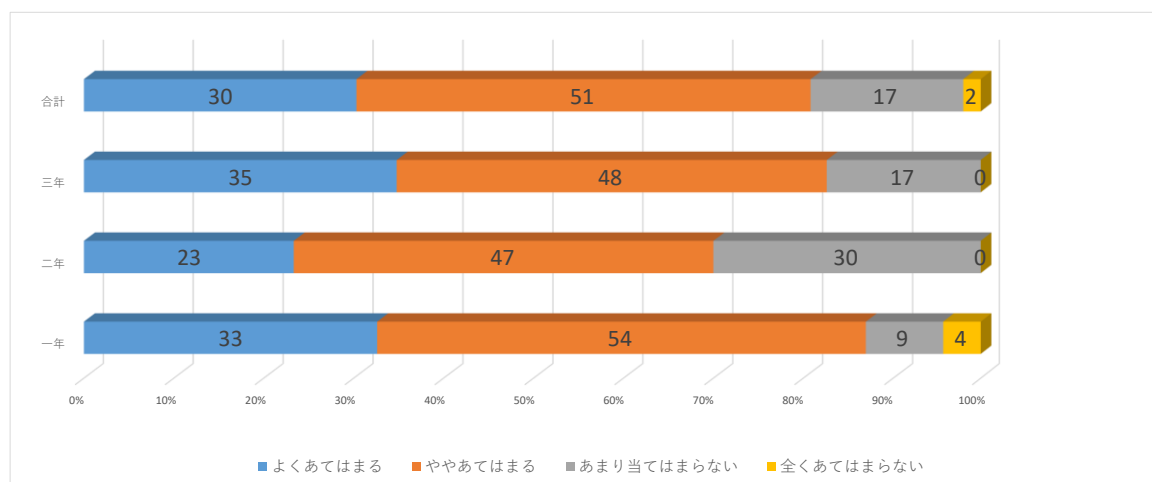
(5) 学校からの連絡プリント類は必ず保護者に見せる	よくあてはまる	ややあてはまる	あまり当てはまらない	全くあてはまらない	
一年	19	20	5	2	46
二年	12	10	7	1	30
三年	8	7	8	0	23
合計	39	37	20	3	99 (人)

一年	41	43	11	4	100
二年	40	33	23	3	100
三年	35	30	35	0	100
合計	39	37	20	3	100 (%)



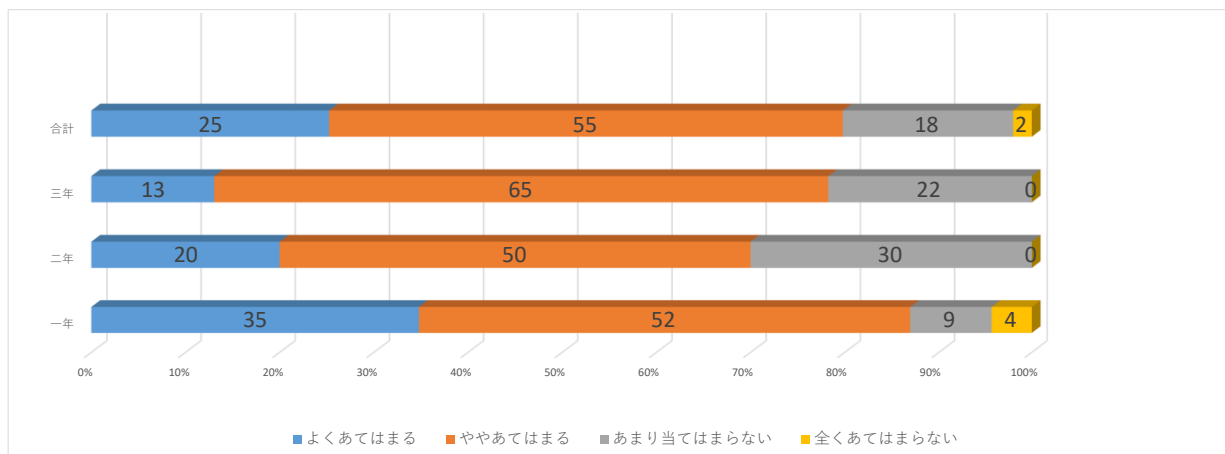
(6) 将来の進路や生き方について家庭で考える機会がある	よくあてはまる	ややあてはまる	あまり当てはまらない	全くあてはまらない	
一年	15	25	4	2	46
二年	7	14	9	0	30
三年	8	11	4	0	23
合計	30	50	17	2	99 (人)

一年	33	54	9	4	100
二年	23	47	30	0	100
三年	35	48	17	0	100
合計	30	51	17	2	100 (%)



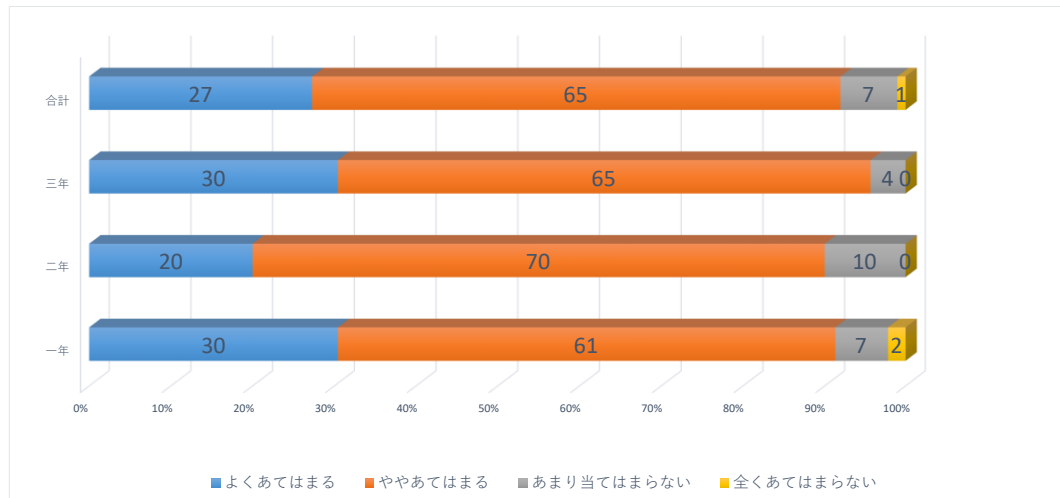
(7) 社会のルールや人権の大切さについて学ぶ機会がある	よくあてはまる	ややあてはまる	あまり当てはまらない	全くあてはまらない	
一年	16	24	4	2	46
二年	6	15	9	0	30
三年	3	15	5	0	23
合計	25	54	18	2	99 (人)

一年	35	52	9	4	100
二年	20	50	30	0	100
三年	13	65	22	0	100
合計	25	55	18	2	100 (%)



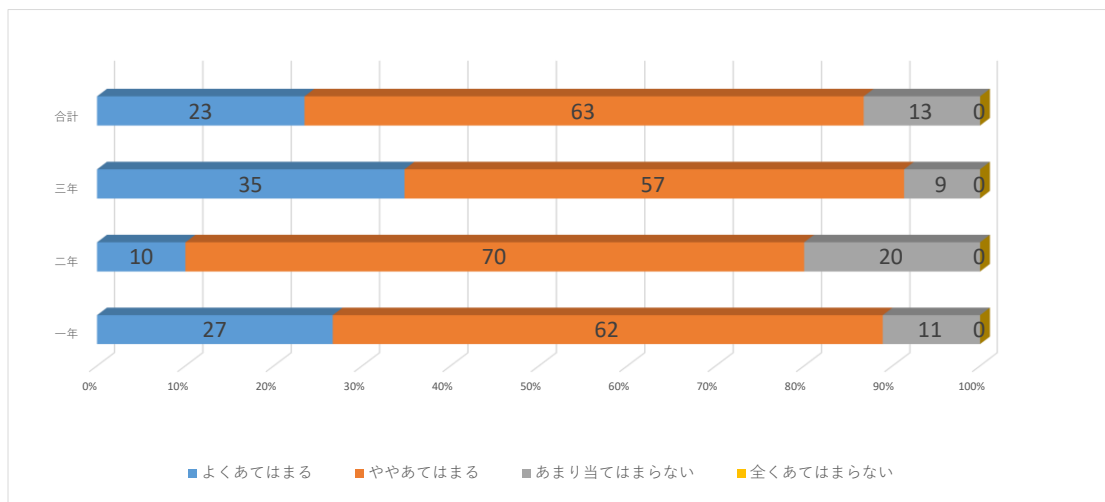
(8) 学校の生活指導について理解している	よくあてはまる	ややあてはまる	あまり当てはまらない	全くあてはまらない	
一年	14	28	3	1	46
二年	6	21	3	0	30
三年	7	15	1	0	23
合計	27	64	7	1	99 (人)

一年	30	61	7	2	100
二年	20	70	10	0	100
三年	30	65	4	0	100
合計	27	65	7	1	100 (%)



(9) 先生は保護者の相談にも乗ってくれる	よくあてはまる	ややあてはまる	あまり当てはまらない	全くあてはまらない	
一年	12	28	5	0	45
二年	3	21	6	0	30
三年	8	13	2	0	23
合計	23	62	13	0	98 (人)

一年	27	62	11	0	100
二年	10	70	20	0	100
三年	35	57	9	0	100
合計	23	63	13	0	100 (%)



(10) 学校は保護者・地域に向けて学校の情報を発信している	よくあてはまる	ややあてはまる	あまり当てはまらない	全くあてはまらない	
一年	19	24	3	0	46
二年	4	22	4	0	30
三年	7	14	2	0	23
合計	30	60	9	0	99 (人)

一年	41	52	7	0	100
二年	13	73	13	0	100
三年	30	61	9	0	100
合計	30	61	9	0	100 (%)

