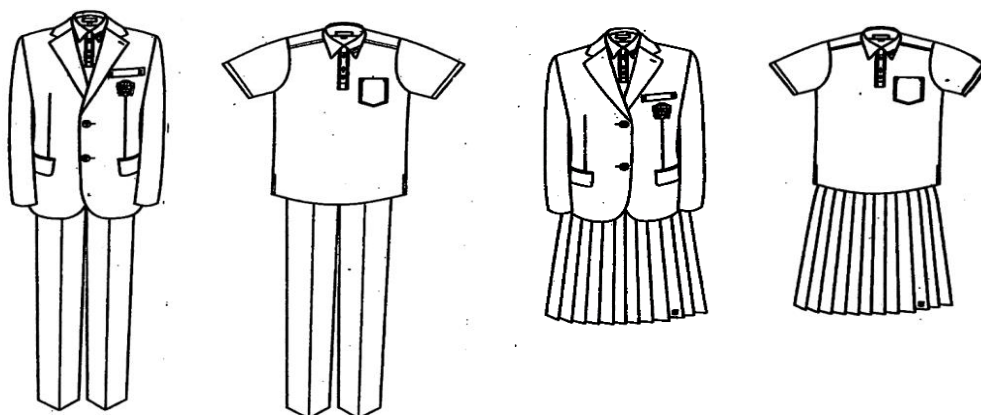


大阪市立大正西中学校服装規定



【標準服について】

- ① 上 部 … ・学校指定のブレザー
 ・学校指定の半袖ポロシャツ
 ・学校指定の長袖ポロシャツ
 ・ポロシャツの下にシャツを着用する場合は、
 無地で派手でないもの
 (例: 白・黒・紺・グレー等)
 (※ワンポイント可、ハイネックは禁止、ポロシャツ
 から出さない)
- ② 下 部 … ・学校指定のスラックス
 ・学校指定のスカート
- ③ ベルト … ・スラックス着用者のみ(※黒・紺・茶で無地のもの)
- ④ 靴 下 … ・無地の白色
 (※くるぶしが隠れるもの、小さいワンポイント可)
- ⑤ 靴 … 白色のみ、紐付き運動靴
 (※カラーのラインが入った靴やハイカットは不可)
- ⑥ 名 札 … 左胸に付ける

☆ 注意事項

- ・**髪** パーマ・奇抜な髪型・毛染めは厳禁。
 女子は髪が肩にかかった場合は、ゴム(黒・紺・茶)で1つまたは2つにくくる。
- ・指定の標準服を着用すること。(変形学生服は着用禁止！)
- ・女子のスカート丈は、ひざがかくれる程度。
- ・標準服には、学校指定のボタンをつける。

【防寒具・防寒着について】

健康保持の立場から、次の基準にもとづいて防寒具・

防寒着を 着用することができる。

1. 防寒具(手袋・マフラー・ネックウォーマー)

- ①登下校の時に着用できます。
- ②校内では特別の指示がない限り、着用はできません。
- ③色については、黒・紺・茶・グレーを基調とする派手でないもの。

2. 防寒着

- ①購買部で販売している防寒着は、登下校・部活動時等で着用することができます。
 ※校舎内では原則着用不可
- ②ブレザー着用時のみ、中にセーターを着用することができます。(Vネック、色は紺で無地、ワンポイント等不可)
- ③ストッキング、タイツの着用は、黒・紺・ベージュ色に限ります。