

「プリントひろば」とは？

生徒や保護者の方が、ご家庭のパソコン・タブレット・スマートフォンでご利用できるプリント集です。「きほんプリント」・「たしかめプリント」・「チャレンジプリント」と習熟度に合わせた3段階のプリントを用意しており、苦手な教科や単元でも無理なく家庭学習を進めることができます。

1.プリントひろばのウェブページへアクセスする

プリントひろばは、次のURLからアクセスできます。
(<https://pmon2.tokyo-shoseki.co.jp>)

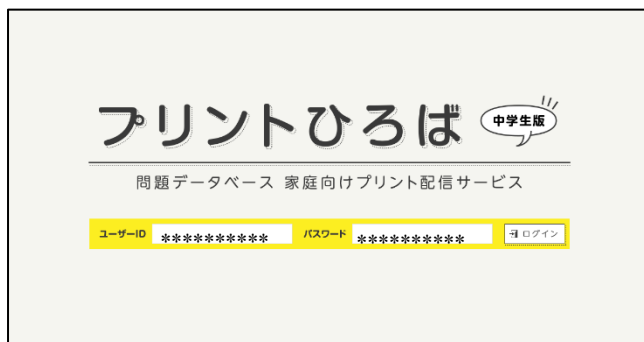
※本教材の通信に係る費用はご家庭での負担となります。



QRコードからも
アクセスできます。



2.ログインする

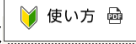


「ユーザーID」「パスワード」を入力し、「ログイン」をタップします。

3.学習を始める



勉強したい教科をタップすると、学習を始めることができます。

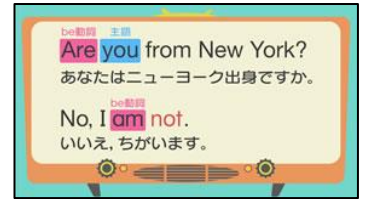
※くわしい使い方は  をタップすると
見ることができます。

4. 学年を選ぶ



勉強したい学年を選んでタップします。

解説チャンネル をタップすると、解説動画を見ることができます。

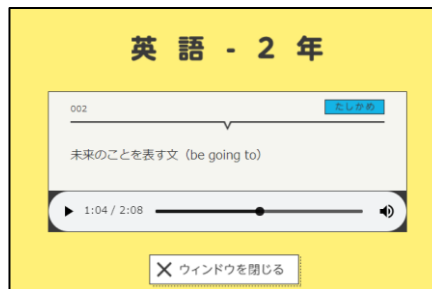


5. プリントを選ぶ

① 単元をえらぶ

② タップすると、プリントをひらきます。

③ タップすると、こたえが書かれているプリントをひらきます。



国語と英語は、聞き取り問題も学習することができます。

<動作に必要な環境>

- ・対応 OS: Windows 8.1/10/11, Mac OS X, Android 8 以降, iOS 10 以降推奨
- ・対応ブラウザ: Microsoft Edge/Google Chrome/safari ※常時オンライン環境が必要です。