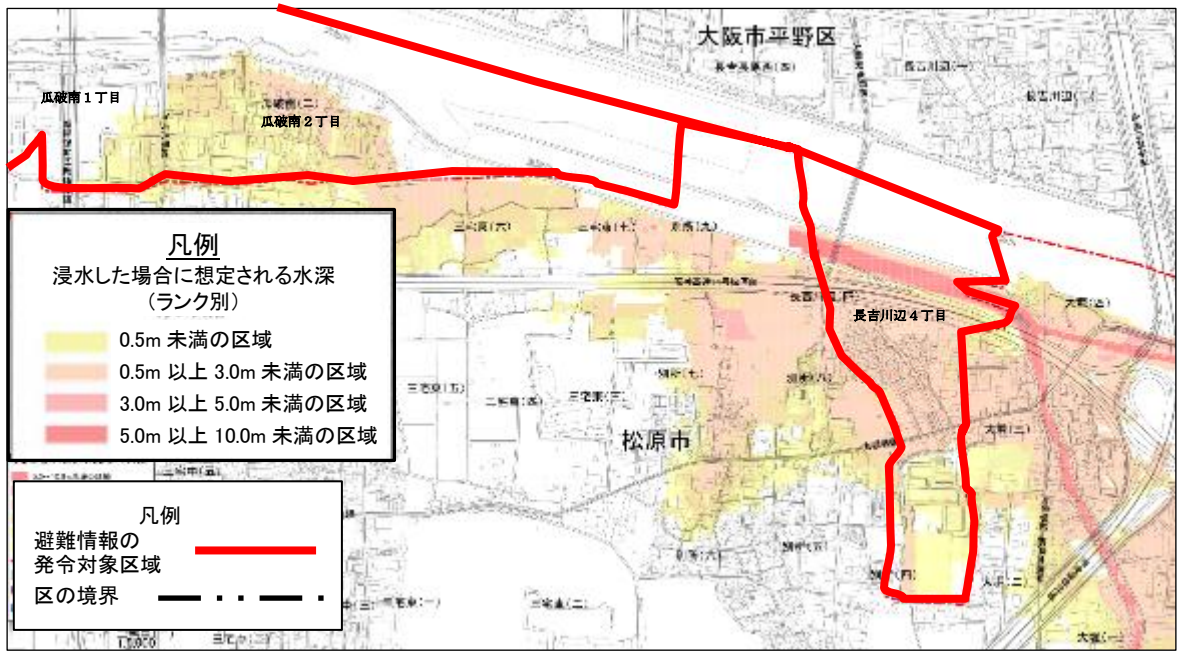


河川の避難情報発令対象範囲

○石川

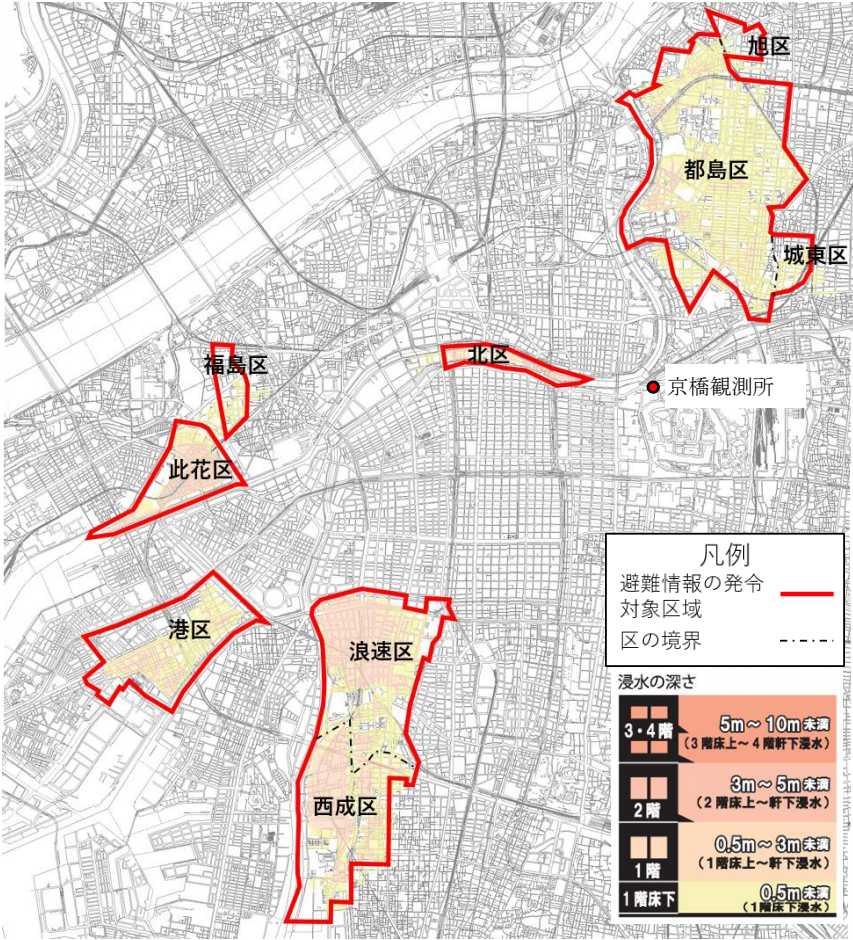


※ 令和3年1月 大阪府公表「浸水想定区域図」に基づく避難情報発令対象区域

○旧淀川流域等の河川（大川・堂島川・安治川、土佐堀川、木津川、尻無川）

区 名	対象区域
北	中之島1,2丁目
都 島	大東町1,2丁目、毛馬1,2丁目、友渕町、高倉町、御幸町、内代町、善源寺町、都島北通、都島本通、都島中通、都島南通、中野町2,3,5丁目、東野田町3,5丁目
福 島	大開2丁目、吉野4丁目
此 花	西九条
港	市岡元町、磯路、南市岡、市岡、三先1丁目
浪 速	幸町2,3丁目、湊町、桜川、稲荷、立葉、木津川、塩草、芦原、久保吉、浪速東、浪速西
旭	赤川2,3丁目、高殿1,2丁目
城 東	野江1,2丁目
西 成	北津守、北開、中開2,3丁目、南開、出城3丁目、長橋3丁目、鶴見橋3丁目、旭3丁目、梅南3丁目、津守

河川の避難情報発令対象範囲



※ 令和4年2月 大阪府公表「浸水想定区域図」に基づく避難情報発令対象区域