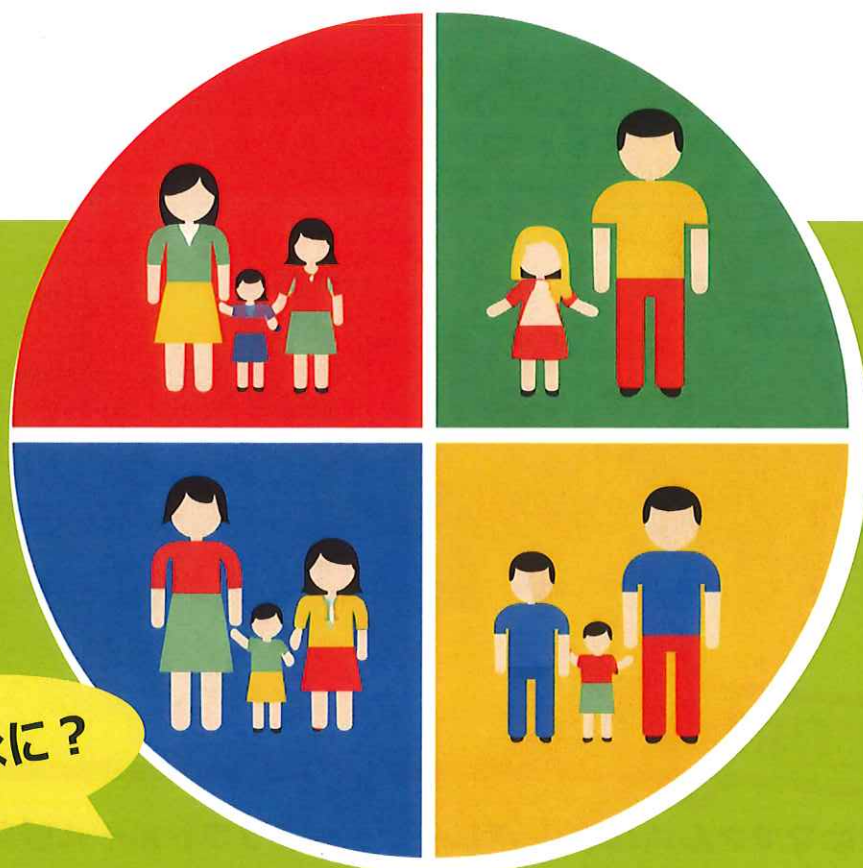


日本橋小中一貫校
PTA 活動のご案内

日本橋小中一貫校

PTA

うちの学校の PTA 活動ってどんなことをするの？



PTA ってなに？

PTA 入会申込書・アンケート在中
期日内にご提出お願い致します。

なんだか大変そう？

PTA イベントカレンダー



日本橋
小中一貫校
PTA

※年度によって変更あり



入学式のお手伝い



PTA 総会



ベルマーク

(テント購入などの実績あり)



なみぽん祭り



運動会のお手伝い



給食試食会



卒業式のお手伝い

PTA 活動をしていただいた 保護者さんの声

初めてPTA 活動に参加して
なみぽん祭りでは、模擬店の内容を
提案させていただいたのですが、
「いいですね。どうすれば出来るかな？」と、
皆で考え出し、当日は子どもたちの
笑顔や、ありがとうを、たくさん
見ることができ、とても良い経験でした！



PTA 活動を通して、他の保護者さんとも
顔見知りになり、自分の子どもの顔も
覚えてもらって、学校内で他のPTA さんと
子どもが会った時に、声を掛けてもらったと、
嬉しそうに話す子どもをみて、
学校で先生以外の大人が子ども達を
見ていてくれる
そんな、環境が出来ていて
参加してよかったなと思います。



初心者大歓迎です！

PTA ではママさんパパさん バレーボール&ソフトボール部員も募集中！



バレーボール

月・金曜日

19:00~21:00



ソフトボール

不定期

日曜日

9:00~12:00

日本橋小中一貫校 PTA

PTAとは Parent (保護者) - Teacher (先生) - Association (つながり) の頭文字をとったもので、保護者と教職員で構成された自主的な団体です。

保護者と教職員が協力しあって、家庭と学校と地域において、子どもがすこやかに成長できること、子どもがありのままの自分でいていいと思える事が出来ることを目的にしています。

PTAは自主的な団体なので、参加は自由ですが、私たちの学校のPTAでは

「できる人が、できる時に、できることを」 を目指しています。

PTA の仕組み

子どもたちの成長を願い、見守る団体は、PTAだけではなく、浪速区、地域など、色々な団体がそれぞれの活動を行っています。その活動に参加・協力することもPTA活動になっており、保護者どうしも親睦を深め支えあいながら、学校と家庭、そして地域が協力して子どもたちの成長を応援していきたいですね。



PTA 会費が使われている主な内容

なみぼん祭り

運動会の参加賞 (なわとび・ノート)

入学記念品 (ノート、ネームホルダー、紅白饅頭など)

卒業記念品、コサージュ、証書ファイル

横断幕、熱中症対策用ミストシャワーの設置

※参加賞や記念品の内容は PTA で話し合っていて決めています。
※このご案内も PTA 会費で使われています。



PTA が関わっているイベントをご紹介します

区 PTA

- ・区 P スポーツ祭 (バレーボール・ソフトボール)
- ・ナニワ区民まつり
- ・フレンズカップ
- ・ナニワ区民文化祭 など



地域

- ・朝の読み聞かせ





日本橋小中一貫校ホームページ

<https://swa.city-osaka.ed.jp/j612301>

学校の様子だけでなく PTA の規約や活動なども掲載されております

